

鉄骨CAD/CAMシステム

# S/F REAL 4

STEEL FABRICATION CAD/CAM SYSTEM



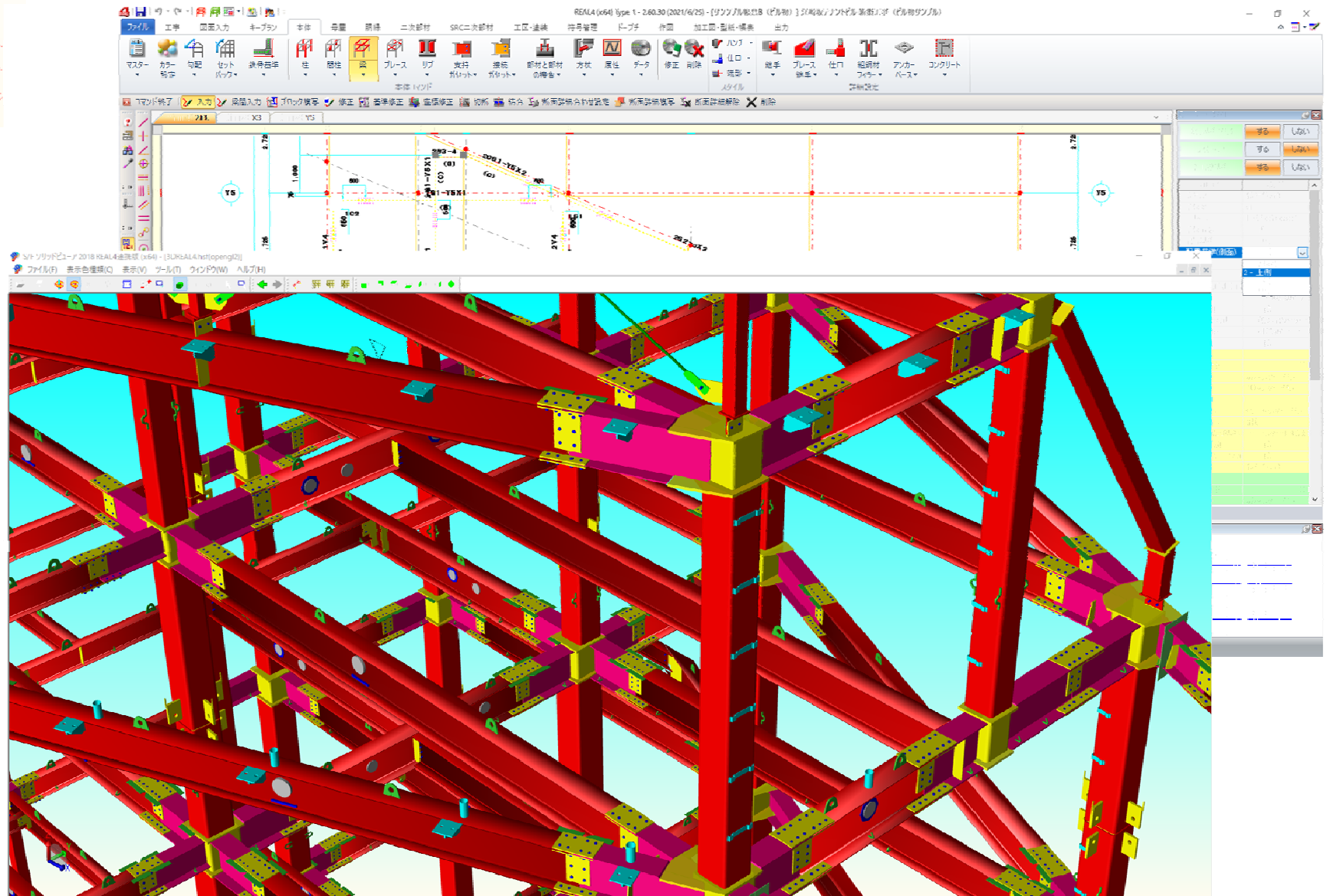
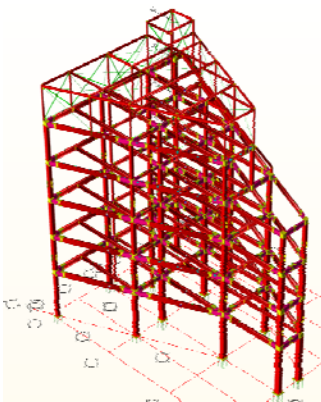
出力サンプル

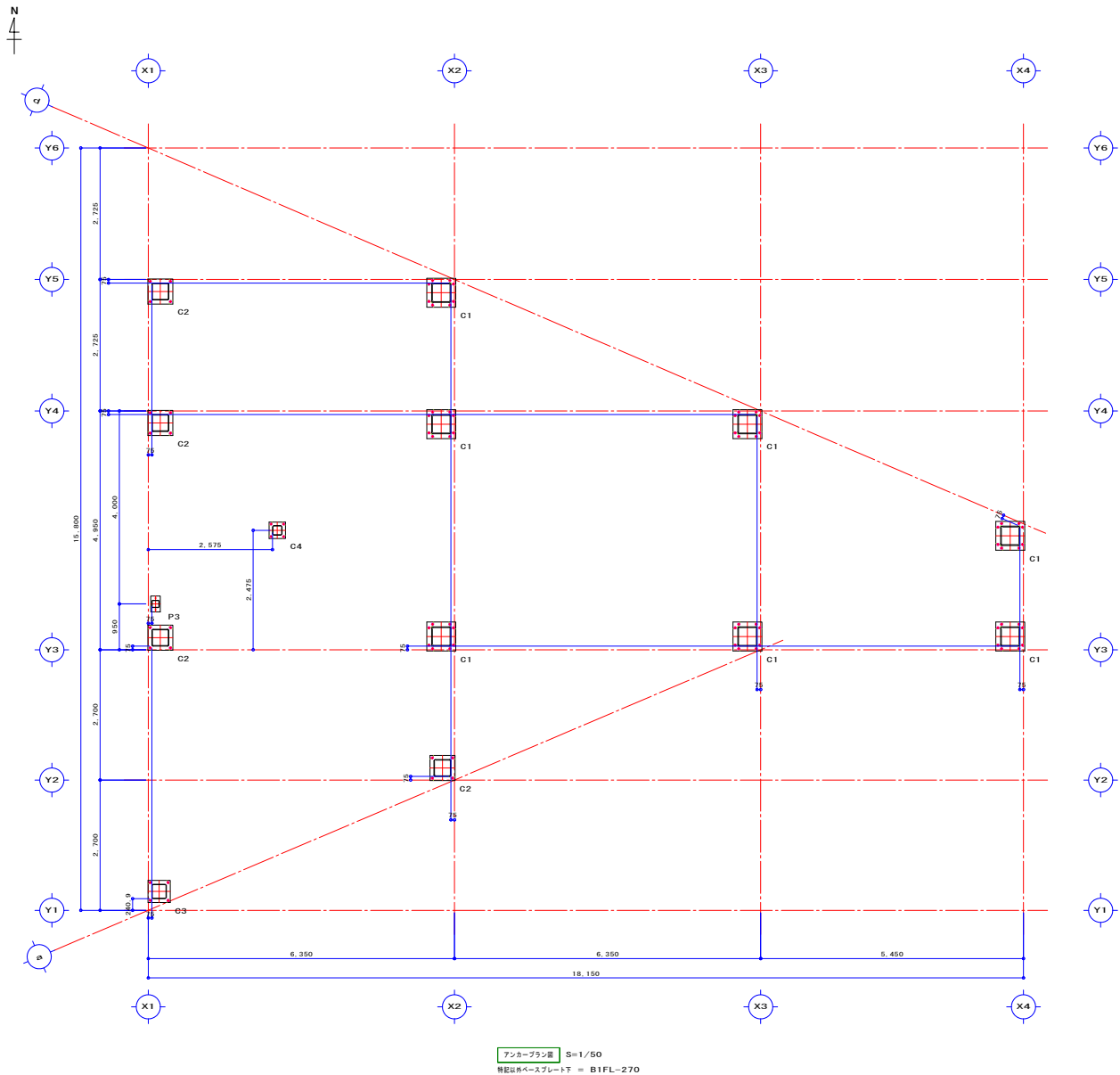
作成 2021年8月

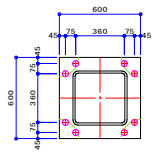
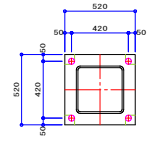
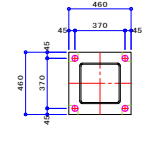
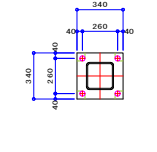
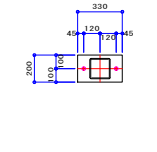
\* この出力サンプル図は、特記以外汎用CADは使用していません。

# リアルタイム3Dビューア

## (例)ビル物サンプル





C1	7#
	
1C1 □-400x400x16	
HB-ECO EP400-8-30	
A.BOLT 8-M30 L=800	
C2	4#
	
1C2 □-350x350x12	
HB-ECO EP350-4-30	
A.BOLT 4-M30 L=580	
C3	1#
	
1C3 □-300x300x9	
HB-ECO EP300-4-30	
A.BOLT 4-M30 L=580	
C4	1#
	
1C4 □-200x200x9	
HB-ECO EP200-4-24	
A.BOLT 4-M24 L=550	
P3	1#
	
P3 □-150x150x6	
BPL-12x330x200 (SS400)	
ABT 2-M20 L=600 (SNR400A) D. ナット締め	

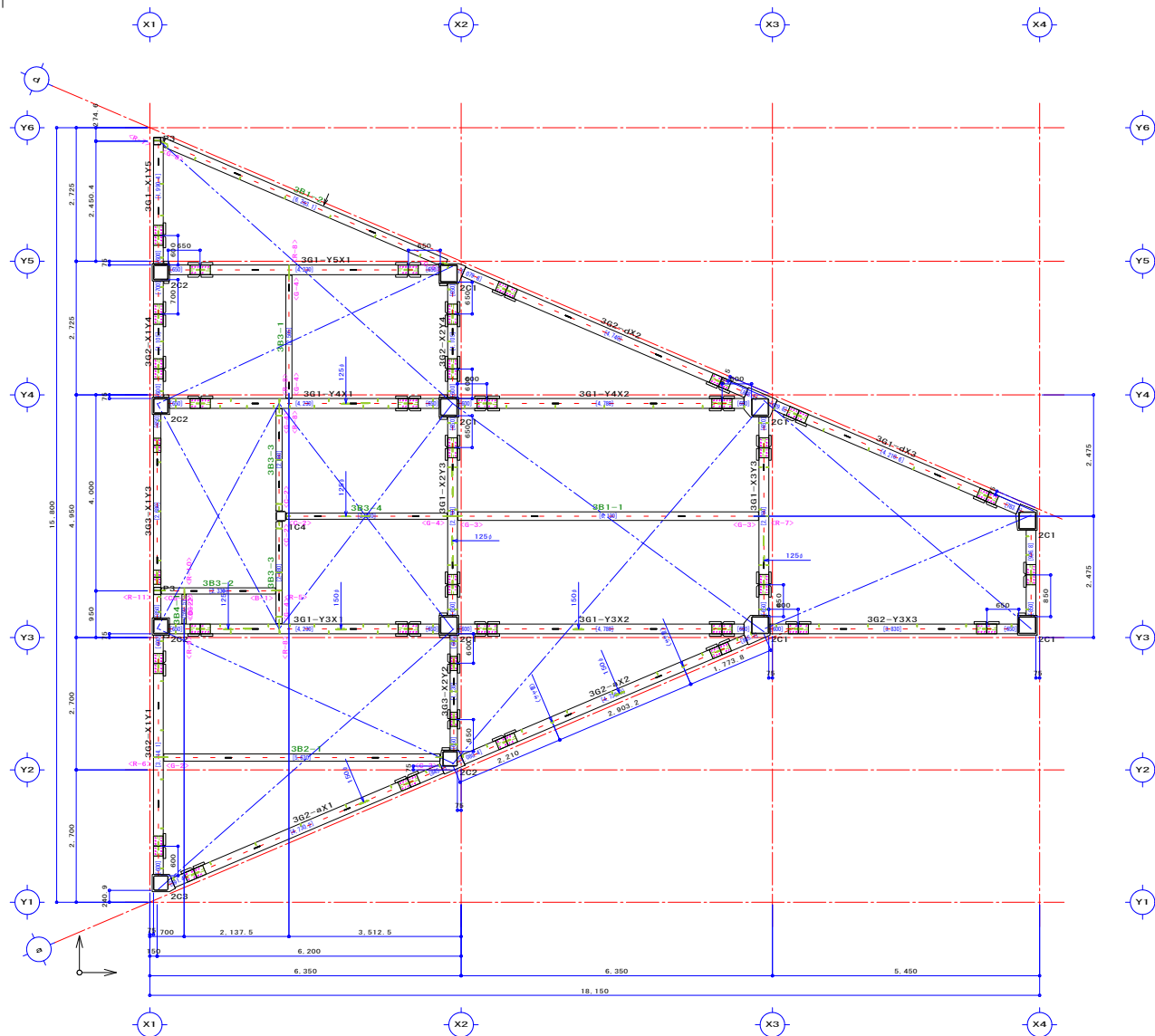
改 正 事 項	年 月 日	換 図	H 千 田 記 号	材 質 記 号	受 領	換 図	工事名称 江崎坂テナントビル 新築工事 (ビル物サンプル)	図面番号 アンカープラン図
			M16	SS400 無印 SN400A N/A BCR295 R			図 尺 1/50	作 図 命 知 年 月 日
			M20	無印 SN400B N/B BCP325 P				
			M22	無印 SN490B N/B				
			M24	無印 SN490C N/C				

株式会社データロジック

〒759-3113 山口県山口市江崎25-1  
TEL08387-2-1129 FAX08387-2-0029

図面番号  
A-01

N  
↑



梁長さ・ガセット合番表記

3FL 梁長さ S=1/50  
特記以外 変尺 = 3FL-130

2FL 梁 仕様表			
仕 名	部 材	種 子	備 考
2C1	□-350x350x12		
2C2	□-300x300x12		
2C3	□-300x300x9		
1C4	□-200x200x9	GJ1	
P3	□-150x150x6	PJ2	

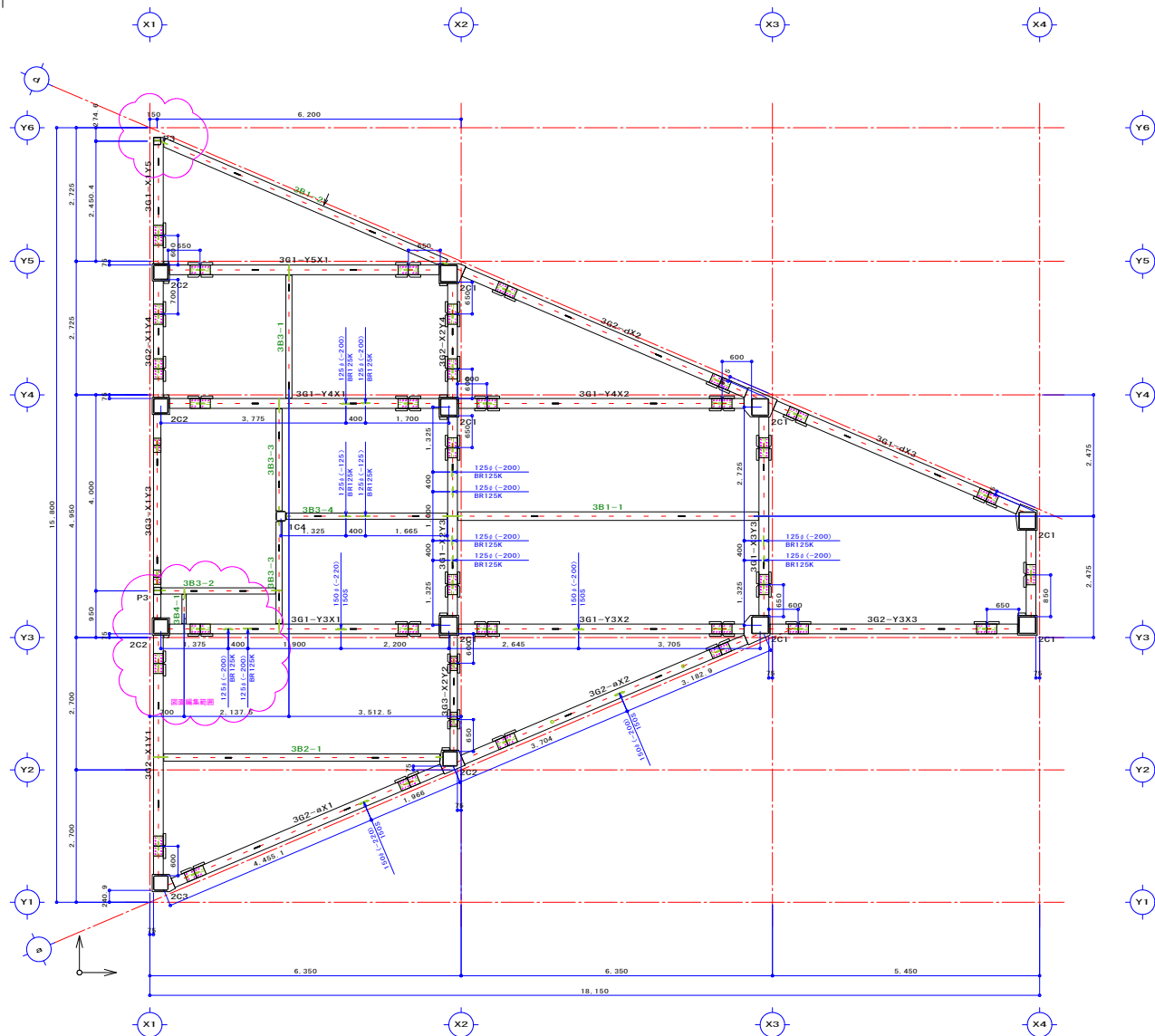
3FL 梁 仕様表			
大梁名	位 置	部 材	種 子
3G1	全断面	H-400x200x8x13	J1
3G2	全断面	H-400x200x8x13	J1
3G3	全断面	H-300x150x6.5x9	J4

3FL 梁 小梁仕様表			
小梁名	部 材	種 子	備 考
3B1	H-350x175x7x11	B.J1	
3B2	H-300x150x6.5x9	B.J2	
3B3	H-250x125x6x9	B.J3	
3B4	H-175x90x5x8	B.J4	

3FL 梁 スリッパ仕様表			
スリッパ名	スリッパ	種 子	備 考
125φ	○リットル・ナット・ナット	BR125K	
150φ	ハヤシケン・150S		

REAL4の機能  
部位レイヤー分け  
レイヤーによる設定  
線種・色分け（部位など）  
文字（書体・大きさ・色など）  
寸法線・文字の設定

N  
4



3FL 変換表 S=1/50  
特記以外 変換 = 3FL-130

2FL 部材リスト	部 材	種 子	備 考
ZC1	□-350x350x12		
ZC2	□-300x300x12		
ZC3	□-300x300x9		
IC4	□-200x200x9	GJ1	
P3	□-150x150x6	PJ2	

3FL 大梁部材リスト	大梁名	位 置	部 材	種 子	備 考
3G1	全断面	H-400x200x8x13		J1	
3G2	全断面	H-400x200x8x13		J1	
3G3	全断面	H-300x150x6.5x9		J4	

3FL 小梁部材リスト	小梁名	部 材	種 子	備 考
3B1	H-350x175x7x11		BJ1	
3B2	H-300x150x6.5x9		BJ2	
3B3	H-250x125x6x9		BJ3	
3B4	H-175x90x5x8		BJ4	

3FL スリブ部材リスト	スリブ名	スリブ	種 子	備 考
125φ	○リフト・ナツエイト	BR125K		
150φ	ハイリンク	150S		

REAL 4 の機能

レイアウト

図面編集

雲マーク

寸法線・編集追加

線・円追記

文字追加・修正

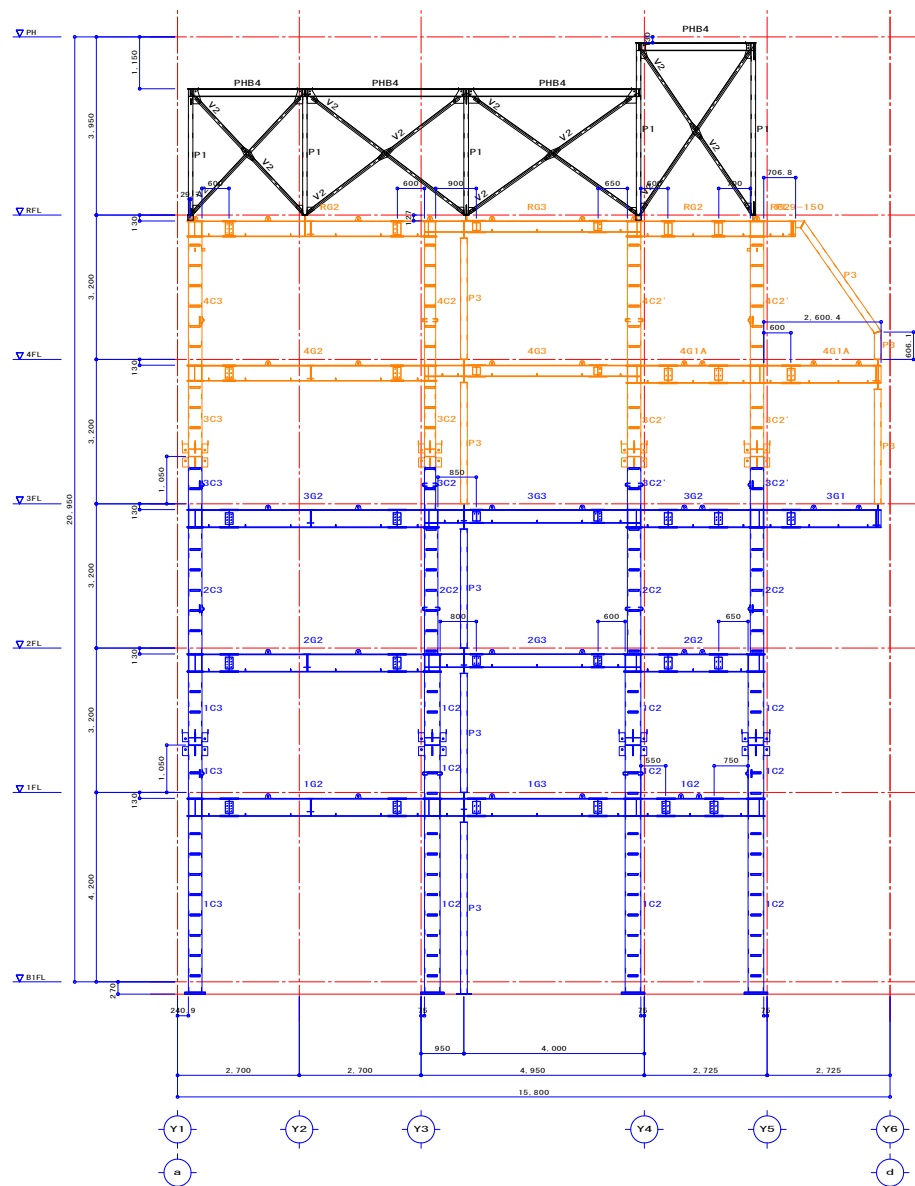
改 正 事 項	年 月 日	検 査	H 千 田 記 号	材 質 記 号	受 領	検 図	工事名称	図面番号
			M16	SS400 無印 SN400A N/A BCR295 R			江崎坂テナントビル 新築工事 (ビル物サンプル)	
			M20	無印 SN400B N/B BCP325 P			3FL 梁伏 スリブ配置図	B-03
			M22	無印 SN490B N/B			縮 尺 1/50	
			M24	無印 SN490C N/C			作 図 年 月 日	

株式会社データロジック

〒759-3113 山口県山口市江崎25-1  
TEL08387-2-1129 FAX08387-2-0029



ブレス名	位 置	部 材	層 平	備 考
V2	中央部	L-65x65x6	V2	



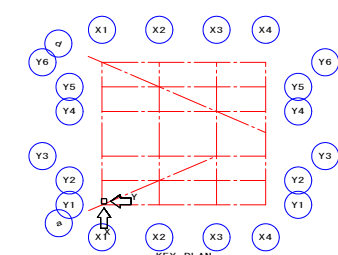
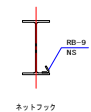
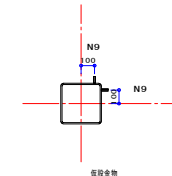
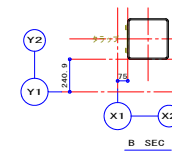
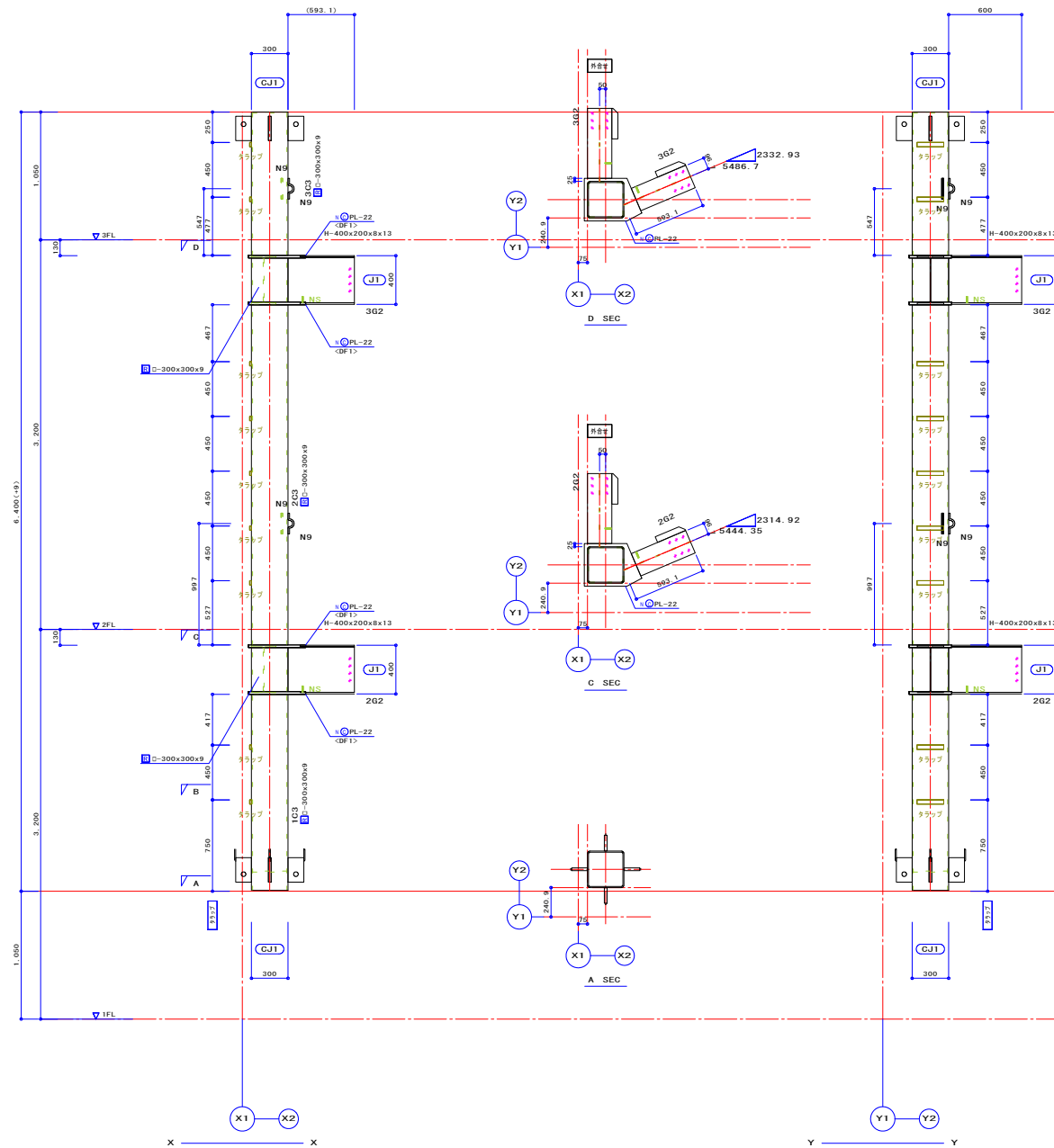
## 工区で色分け作図

[illegible]



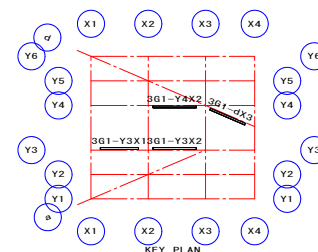
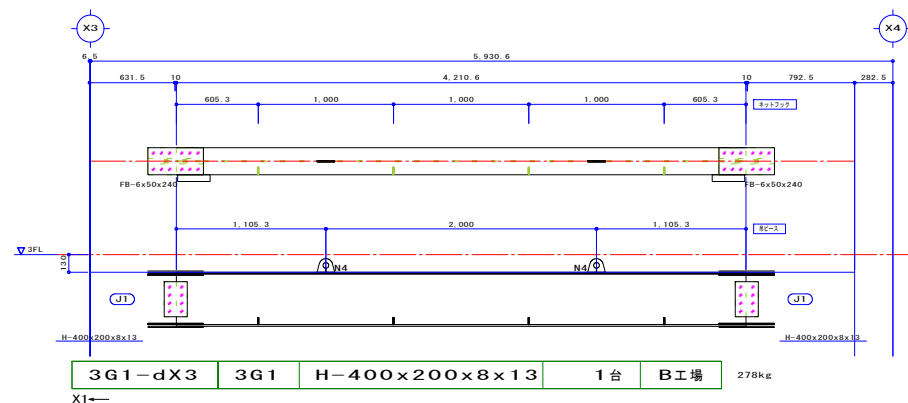
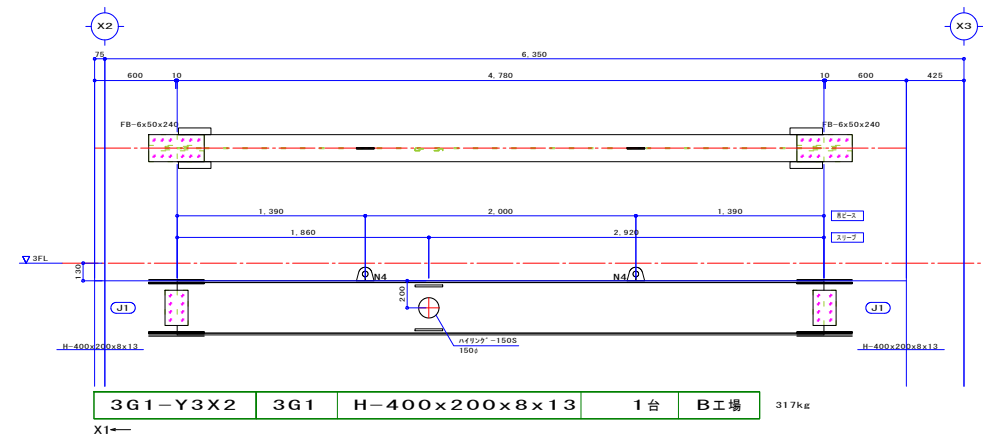




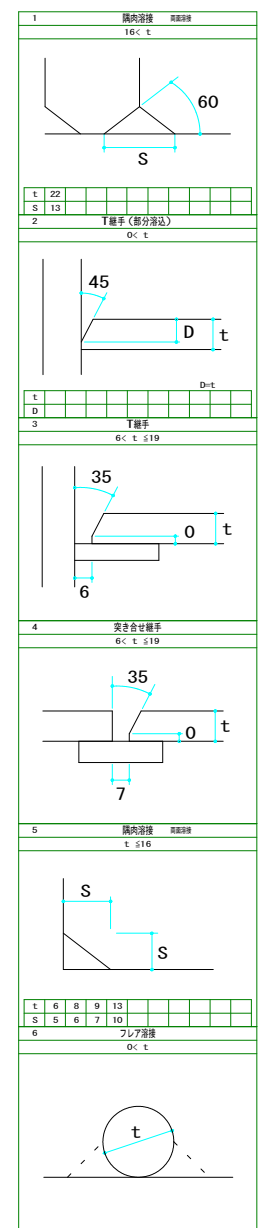
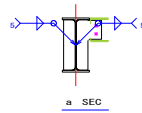
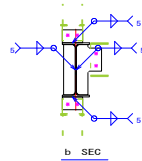
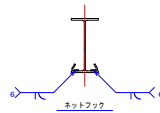
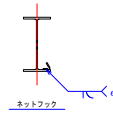
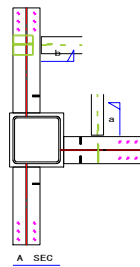
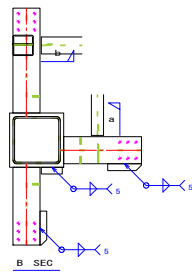
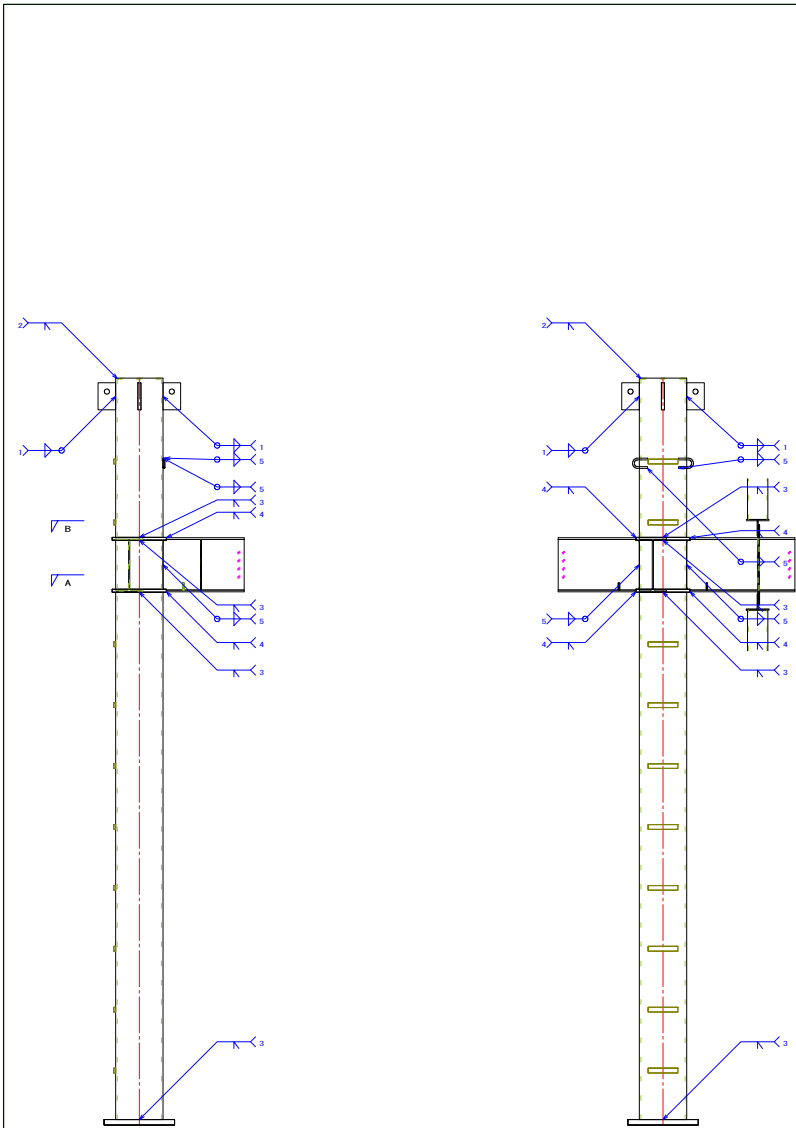


1 C3 2 C-X1Y1 810kg

改 正 事 項		年 月 日	検 査	H 丁 目 記 号		材 質 記 号				株 式 会 社 デ ー タ ロ ジ ッ ク  〒759-3113 山口県萩市江崎25-1 TEL08387-2-1129 FAX08387-2-0029	受 領	検 査	工事名称 江崎板テナントビル 新築工事（ビル物サンプル）		図面番号 S-08	
				M16	※	SS400	無印	SN400A	N/A				BCR295	R		図面名称 柱詳細図
				M20	※	STK400	無印	SN400B	N/B				BCP325	P		
				M22	+	STKR400	無印	SN490B	N/B							
				M24	⊕			SN490C	N/C							



改	正	事	項	年 月 日	検 査	H T B 記号	材 質 記 号				<div> <div>株式会社データロジック</div> <div>〒759-3113 山口県萩市江崎25-1 TEL08387-2-1129 FAX08387-2-0029</div> </div>	受 領	検 閲	工事名称 江崎坂テナントビル 新築工事（ビル物サンプル）	図面番号 G-10
						M16	※	SS400	無印	SN400A		N A	BCR295	R	
						M20	※	STK400	無印	SN400B		N B	BCP325	P	
						M22	+	STKR400	無印	SN400C		N B			
						M24	⊕			SN490C	N C				



加工指示書（切断・孔明）

No. BK-3

[illegible]

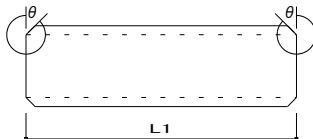
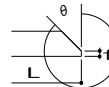
## 加工指示書(切断・孔明)

No.	G-1
1	
2	
3	
4	
5	
6	
7	
8	
9	
10	
11	
12	
13	
14	
15	
16	
17	
18	
19	
20	
21	
22	
23	
24	
25	
26	
27	
28	
29	
30	
31	
32	
33	
34	
35	
36	
37	
38	
39	
40	
41	
42	
43	
44	
45	
46	
47	
48	
49	
50	
51	
52	
53	
54	
55	
56	
57	
58	
59	
60	
61	
62	
63	
64	
65	
66	
67	
68	
69	
70	
71	
72	
73	
74	
75	
76	
77	
78	
79	
80	
81	
82	
83	
84	
85	
86	
87	
88	
89	
90	
91	
92	
93	
94	
95	
96	
97	
98	
99	
100	

[illegible]

發 注 明 細 書 (鋼 管 用)

No. 1

工事番号	サンプル棟B (ビル物)	工事名称	江崎坂テナントビル 新築工事 (ビル物サンプル)										寸 法 許 容 差	
発 行	2021-08-05		<div><div>Aタイプ (両面開先)</div></div>										L	±1
納 期													f	+0
材 質	BCR295												θ	±1.5
発 注 者														
工 区	A工場													
発 注 先														
納入場所			ルート番 (m/m)	開先角度	切 断 長 さ		数量	重量	端部斜め		備 考	社 内 検 査 項 目		
部材名	材 種	寸 法 (m / m)	f	θ	L 1	L 2			NL	NR		月/日	開 先	寸 法
3C1	BCR	300x300x12	0	35	308		5	161.7						
3C1	BCR	300x300x12	0	35	358		2	75.2						
3C1	BCR	300x300x12	0	35	1606		2	337.3						
3C1	BCR	300x300x12	0	35	1656		5	869.4						
							小計	1443.6						
3C2	BCR	250x250x12	0	35	308		2	52.9						
3C2	BCR	250x250x12	0	35	352		1	30.2						
3C2	BCR	250x250x12	0	35	1656		2	284.2						
							小計	367.3						
3C2'	BCR	300x300x9	0	35	352		2	56.4						
3C2'	BCR	300x300x9	0	35	1606		2	257.3						
3C3	BCR	300x300x9	0	35	308		1	24.7						

株式会社データロジック

## 発注明細書(ボルト用)

[illegible]

## No. \_\_\_\_\_

加工指示書 ( コア )

No. \_\_\_\_\_






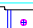











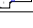


工事番号	サンプリング検査B（ヒル物）	工事名称	江崎坂テナントビル 新築工事（ヒル物サンプリング）							
		重量	84	kg	符号	コア-27	台数	2	通り名	階

## No. 1

加 工 指 示 書 ( 注 文 )										No. 2	
工事番号	サンプル構築B (ビル物)	工事名	江崎街テナントビル 新築工事 (ビル物サンプル)	通称名	X1Y3	工 区	BT場	箇	2	縮 尺	1/25

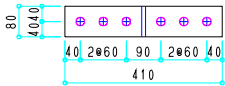
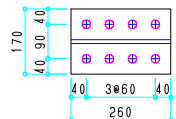
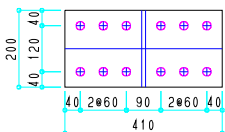
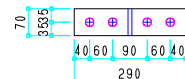
表圖符号	SP-XT15-SPE	刀 類	刀 類	位門明付	主 表	口 取	重 量	207
------	-------------	-----	-----	------	-----	-----	-----	-----

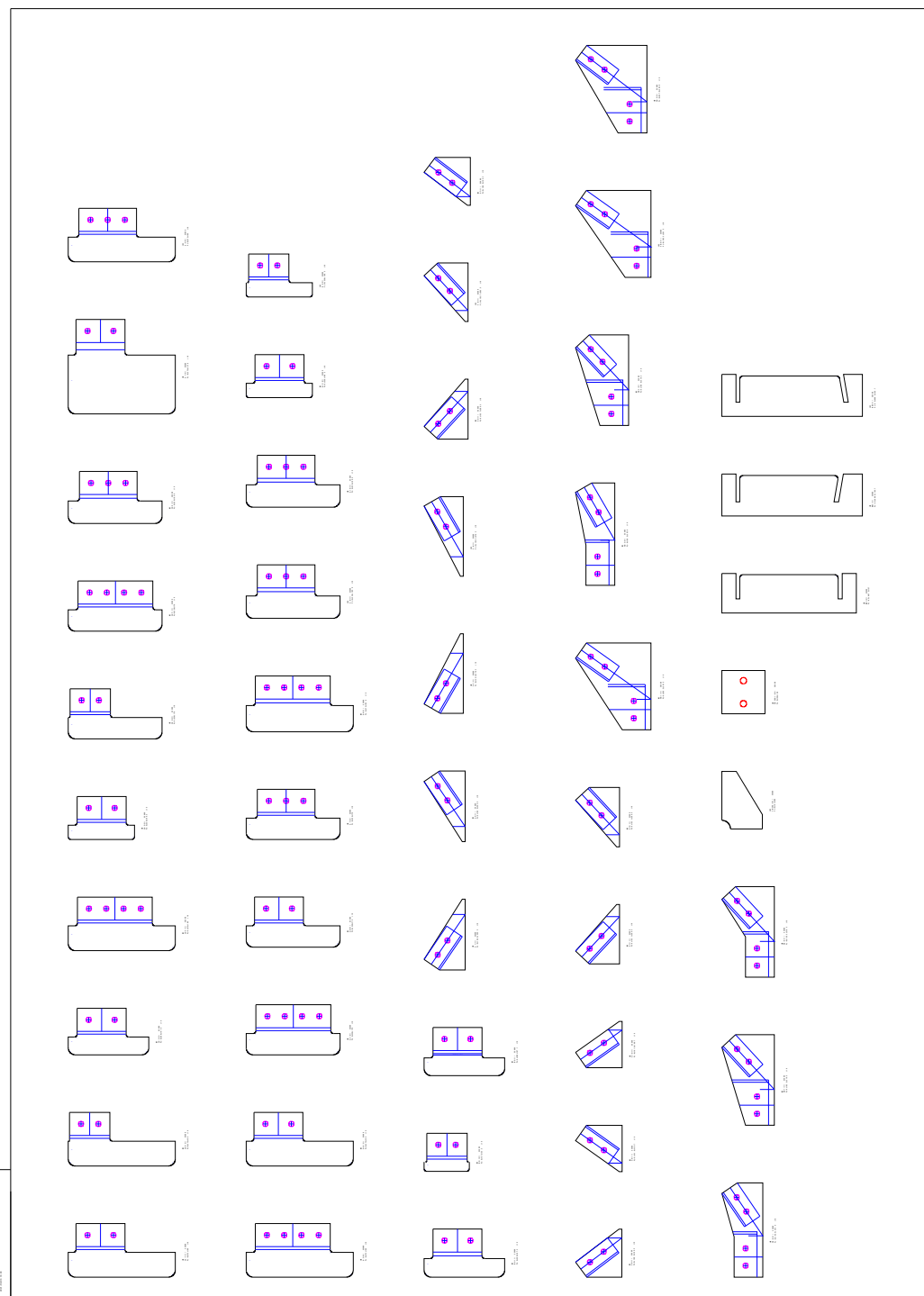
No. 1

工事名	サンプル機票B (ビル物)	江崎坂テナントビル	新築工事 (ビル物サンプル)	材質	SS400	検査	検査	受注者
発注先	納入先	発注者		発注日	納期			
受入 発印	符号 厚さ一寸法 (縦×横) (mm)	キリ径×数	枚数 寸法切/型切	形 状	ネ ッ ト 重 量 グ ロ ス 重 量	○ 内 函 1 枚 通 り ○ 内 函 1 枚 通 り	ロス率	備 考
	B-1	φ18x2	10		13. 37kg ( 1. 34kg )		17. 45%	切断長: 741. 84mm
	PL-6x149. 5x230		(型)		16. 2kg ( 1. 62kg )			H-250x125
	B-2	φ18x2	5		5. 97kg ( 1. 19kg )		26. 22%	切断長: 743. 98mm
	PL-6x149. 5x230		(型)		8. 1kg ( 1. 62kg )			H-250x125
	B-3	φ18x2	1		1. 66kg ( 1. 66kg )		24. 59%	切断長: 864. 44mm
	PL-6x167. 2x280		(型)		2. 21kg ( 2. 21kg )			H-300x150
	B-4	φ18x2	13		11. 68kg ( 0. 9kg )		8. 33%	切断長: 566. 12mm
	PL-6x132. 5x157		(型)		12. 74kg ( 0. 98kg )			H-175x90
	B-5	φ18x2	1		1. 65kg ( 1. 65kg )		25. 25%	切断長: 864. 16mm
	PL-6x167. 1x280		(型)		2. 2kg ( 2. 2kg )			H-300x150250
	CG-1	φ18x2	1		2. 3kg ( 2. 3kg )		29. 52%	切断長: 1085. 96mm
	PL-6x186x372		(型)		3. 26kg ( 3. 26kg )			H-400x200
	CG-2	φ18x2	3		6. 46kg ( 2. 15kg )		33. 89%	切断長: 1090. 25mm
	PL-6x186x372		(型)		9. 78kg ( 3. 26kg )			H-400x200
	CG-3	φ18x2	2		3. 21kg ( 1. 6kg )		24. 79%	切断長: 853. 46mm
	PL-6x161. 8x280		(型)		4. 27kg ( 2. 13kg )			H-300x150
	CG-4	φ18x4	1		2. 72kg ( 2. 72kg )		16. 51%	切断長: 1085. 96mm
	PL-6x186x372		(型)		3. 26kg ( 3. 26kg )			H-400x200
	CG-5	φ18x2	2		2. 67kg ( 1. 34kg )		17. 45%	切断長: 741. 84mm
	PL-6x149. 5x230		(型)		3. 24kg ( 1. 62kg )			H-250x125

株式会社データロジック

No. 1

工事名	サンプル帳票B (ビル物)	江崎坂テナントビル	新築工事 (ビル物サンプル)	材質	SS400	棟名	棟号	発注者
発注先		納入先		発注者		発注日	納期	
受入済印	J1-Fウラ	PL-9x410x80	φ22 424枚	受入済印	J1-ウェフ	PL-9x170x260	φ22 212枚	
								
受入済印	J1-Fオモテ	PL-9x410x200	φ22 212枚	受入済印	J2-Fウラ	PL-9x290x70	φ22 180枚	
								

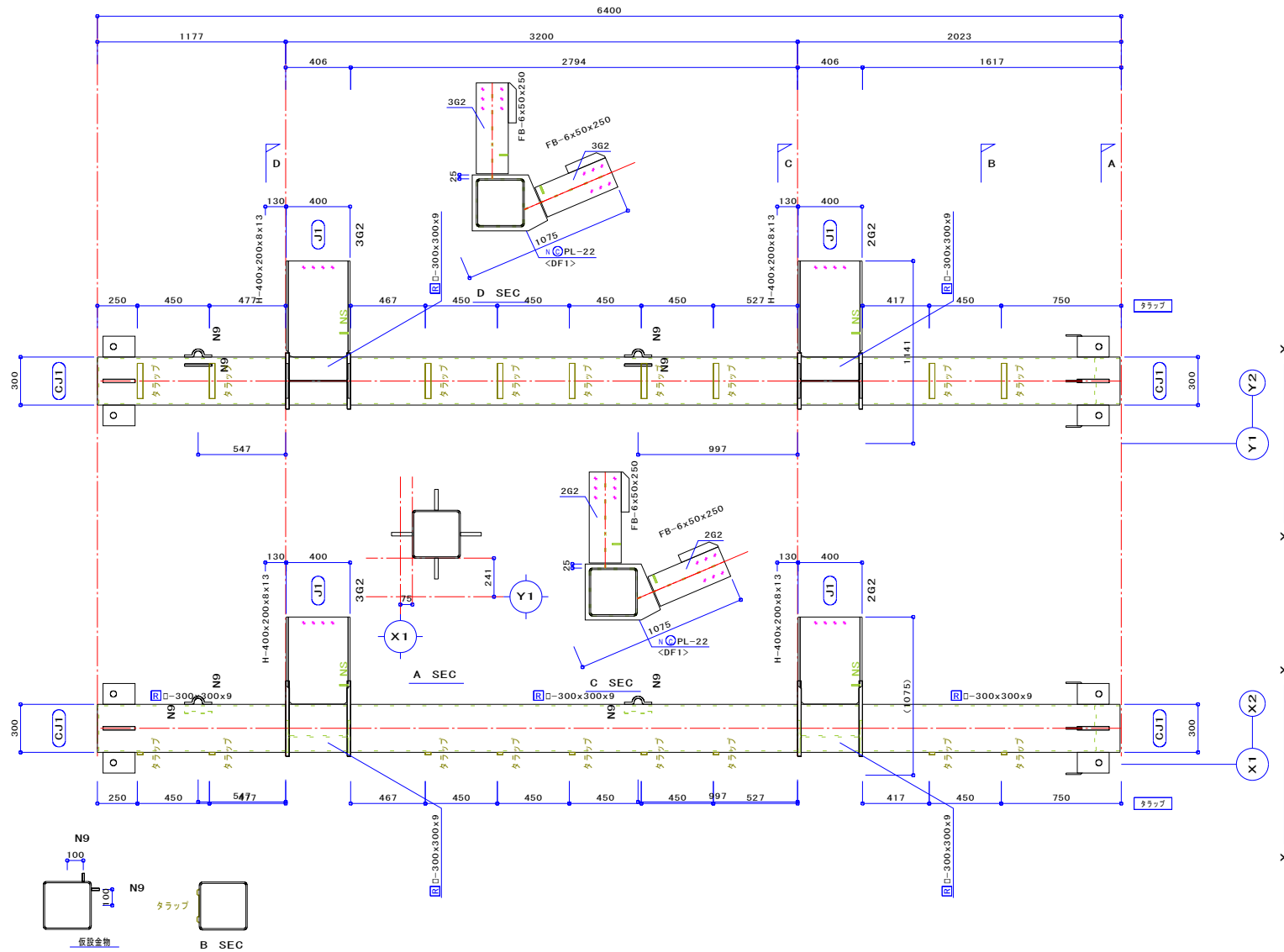
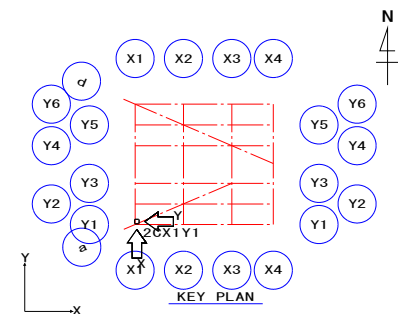


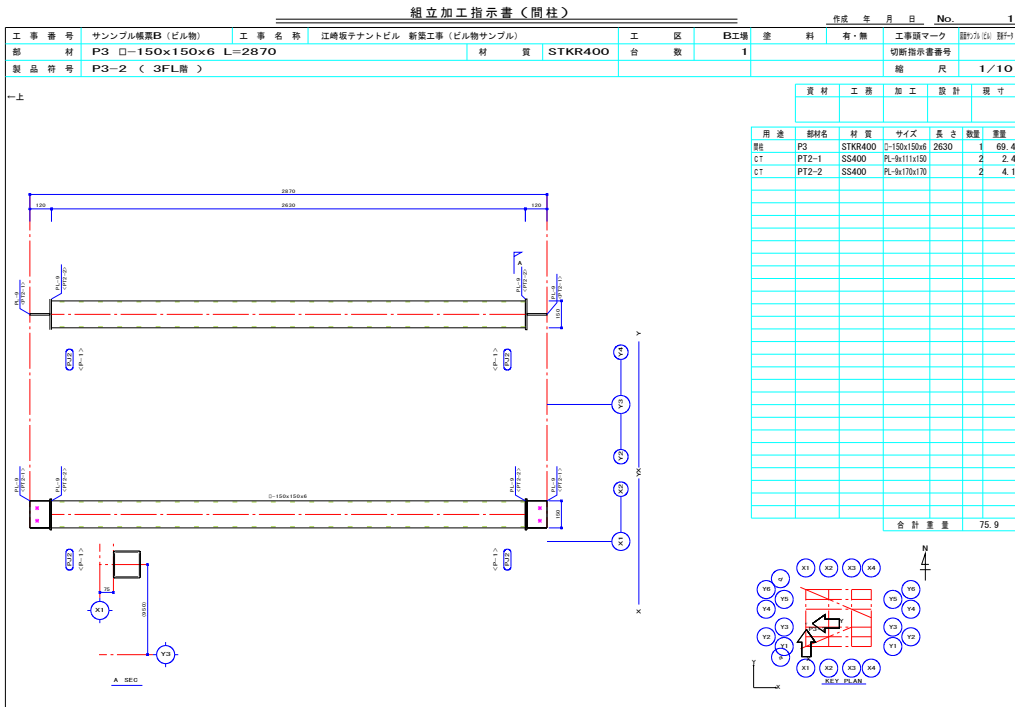
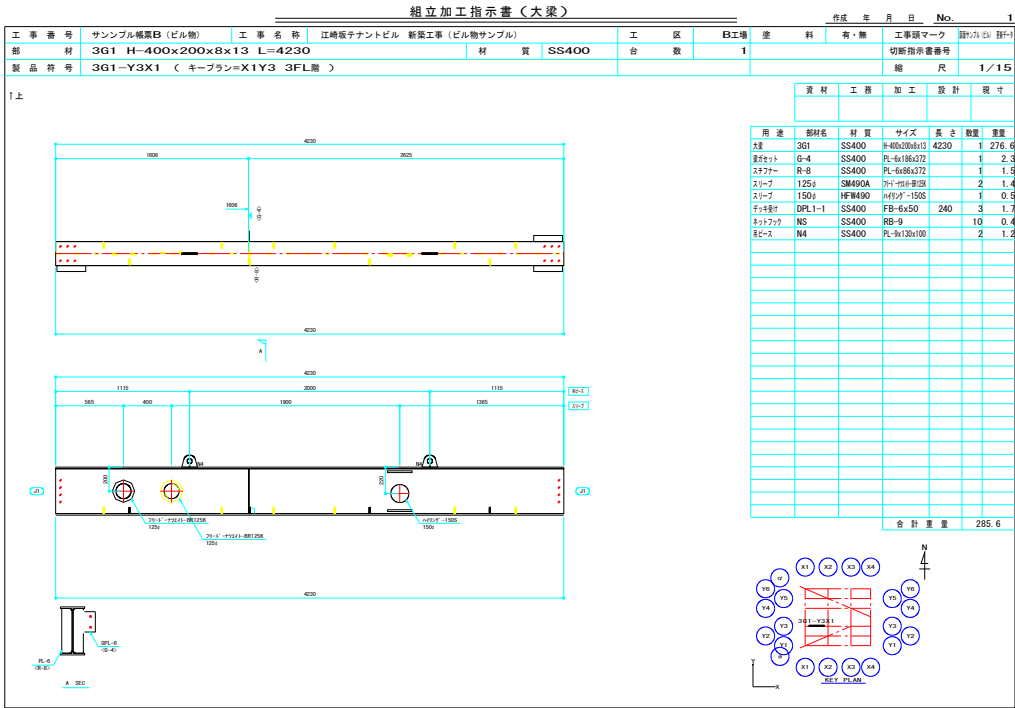


作成 年 月 日 No. 1

工 事 番 号	サンプル帳票B（ビル物）	工 事 名 称	江崎坂テナントビル 新築工事（ビル物サンプル）		工 区	B工場	塗 料	有・無	工事頭マーク	図面サンプル（ビル） 更新マーク
部 材	1C3 □-300x300x9 L=6400			材 質	BCR295	台 数	1		切断指示書番号	
製 品 符 号	2CX1Y1 （ キープラン=X1Y1 2節 ）								縮 尺	1/20

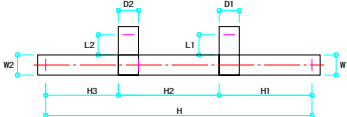
←上

[illegible]



柱鉄骨検査成績表

2 部 No. 1

年 月 日																																		
工 事 名	江崎坂テナントビル 新築工事（ビル物サンプル）																																	
工 区	B工場																																	
<div></div>																																		
符 号	H	方 向	h1		h2		h3		L1		D1		L2		D2		L3		D3		C1		C2		曲 り	ね じ れ	屋 根 面 積	仕 口 材 質	ア ン ク ギ ー	食 塩	ず れ	外 観	検 査 日	検 査 者
			設 計	損 差	設 計	損 差	設 計	損 差	設 計	損 差	設 計	損 差	設 計	損 差	設 計	損 差	設 計	損 差	設 計	損 差	設 計	損 差	設 計	損 差										
2C XIY1	設 計	東	2013		3200		1180		553		400		553		400						300		300											
	6393	西																				300		300										
	誤 差	南																				300		300										
	北	2013		3200		1180		560		400		560		400								300		300										
2C XIY3	設 計	東																			200		200											
	6393	西																				200		200										
	誤 差	南																				200		200										
	北																					200		200										
2C XIY3	設 計	東	2013		3200		1180		560		400		610		400							350		250										
	6393	西																				350		250										
	誤 差	南	2013		3200		1180		560		400		560		400							350		250										
	北	2013		3200		1180		760		300		810		300								350		250										
2C XIY4	設 計	東	2013		3200		1180		560		400		610		400							350		300										
	6393	西																				350		300										
	誤 差	南	2013		3200		1180		560		300		610		300							350		300										
	北	2013		3200		1180		560		400		560		400								350		300										
2C XIY5	設 計	東	2013		3200		1180		560		400		610		400							350		300										
	6393	西																				350		300										
	誤 差	南	2013		3200		1180		610		400		660		400							350		300										
	北			5213		1180							560		400							350		300										

株式会社データロジック

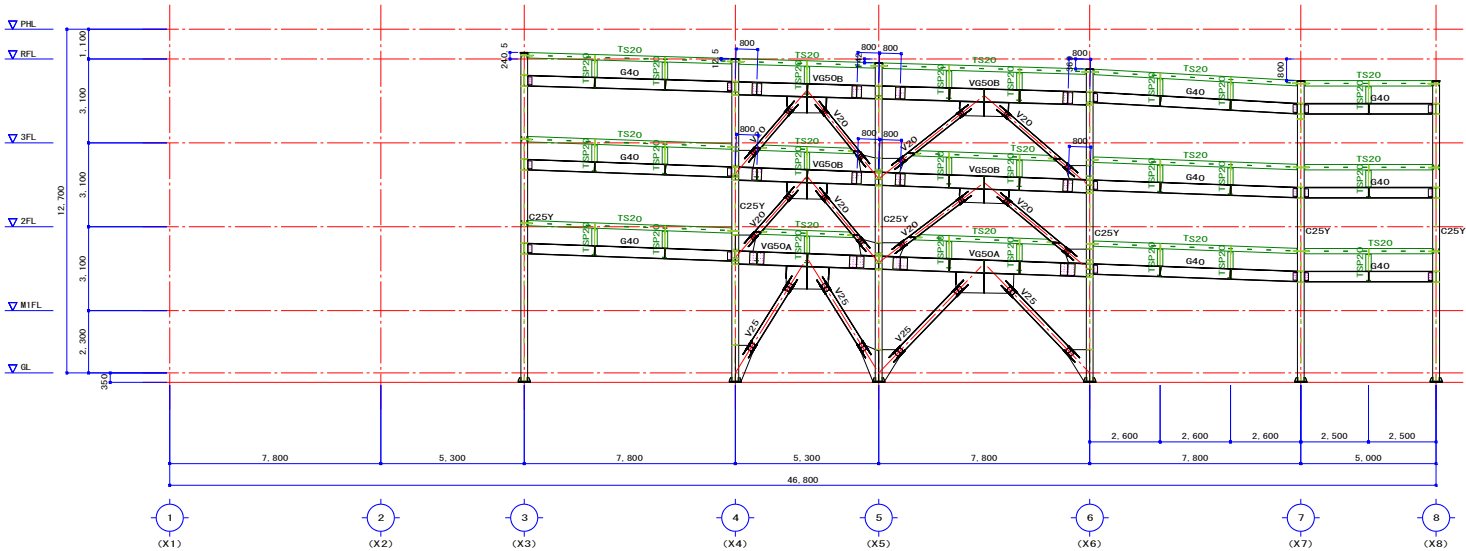
梁鉄骨検査成績表

No. 3

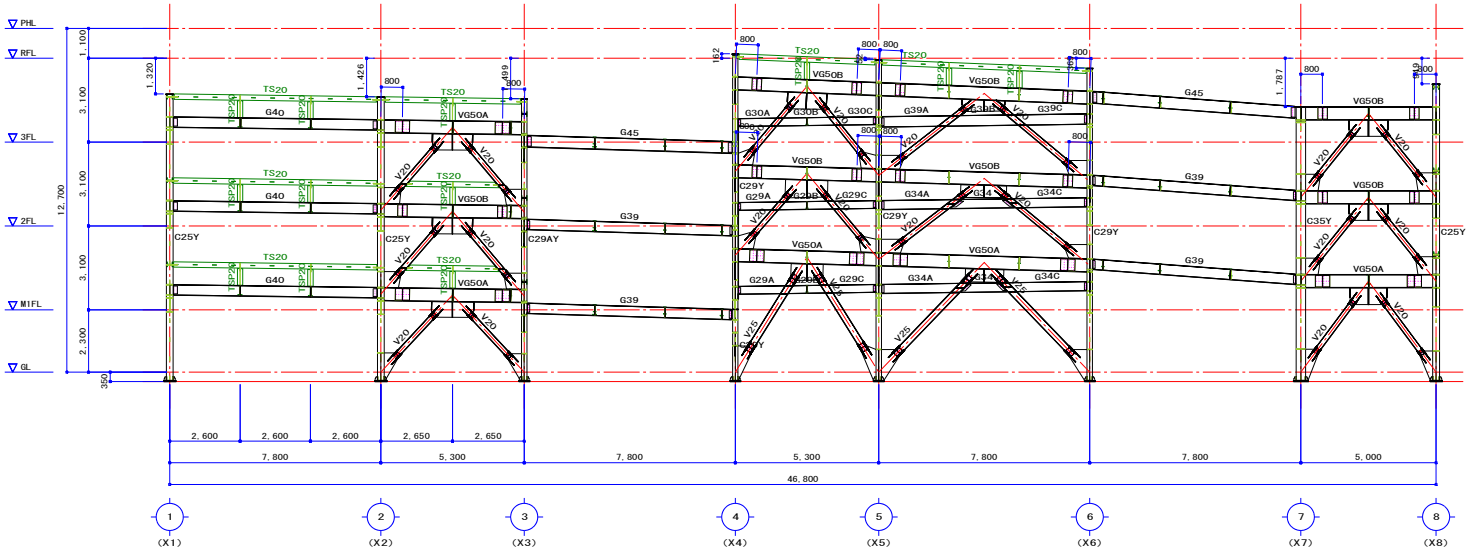
年 月 日		工 事 名		工 区		フロア		検査者	
年 月 日		江崎坂テナントビル 新築工事（ビル物サンプル）		B工場		3FL			
符 号		L	D1	D2	曲 ね	割 り	食 い	外 露	備 考
3B1-1	設計	西	6050	350	350				
	誤差								
3B1-2	設計	西	6183	350	350				
	誤差								
3B2-1	設計	西	5550	300	300				
	誤差								
3B3-1	設計	南	2425	250	250				
	誤差								
3B3-2	設計	西	2250	250	250				
	誤差								
3B3-3	設計	南	2000	250	250				
	誤差								
3B3-4	設計	西	3200	250	250				
	誤差								
3B4-1	設計	南	513	175	175				
	誤差								
3G1-X1Y5	設計	南	1950	400	400				
	誤差								
3G1-X2Y3	設計	南	2700	400	400				
	誤差								
3G1-X3Y3	設計	南	2700	400	400				
	誤差								
3G1-Y3X1	設計	西	4150	400	400				
	誤差								
3G1-Y3X2	設計	西	4700	400	400				
	誤差								
3G1-Y4X1	設計	西	4150	400	400				
	誤差								
3G1-Y4X2	設計	西	4700	400	400				
	誤差								
3G1-Y5X1	設計	西	4150	400	400				
	誤差								
3G1-dX3	設計	西	4131	400	400				
	誤差								
3G2-X1Y1	設計	南	3634	400	400				
	誤差								
3G2-X1Y4	設計	南	1025	400	400				
	誤差								

株式会社データロジック

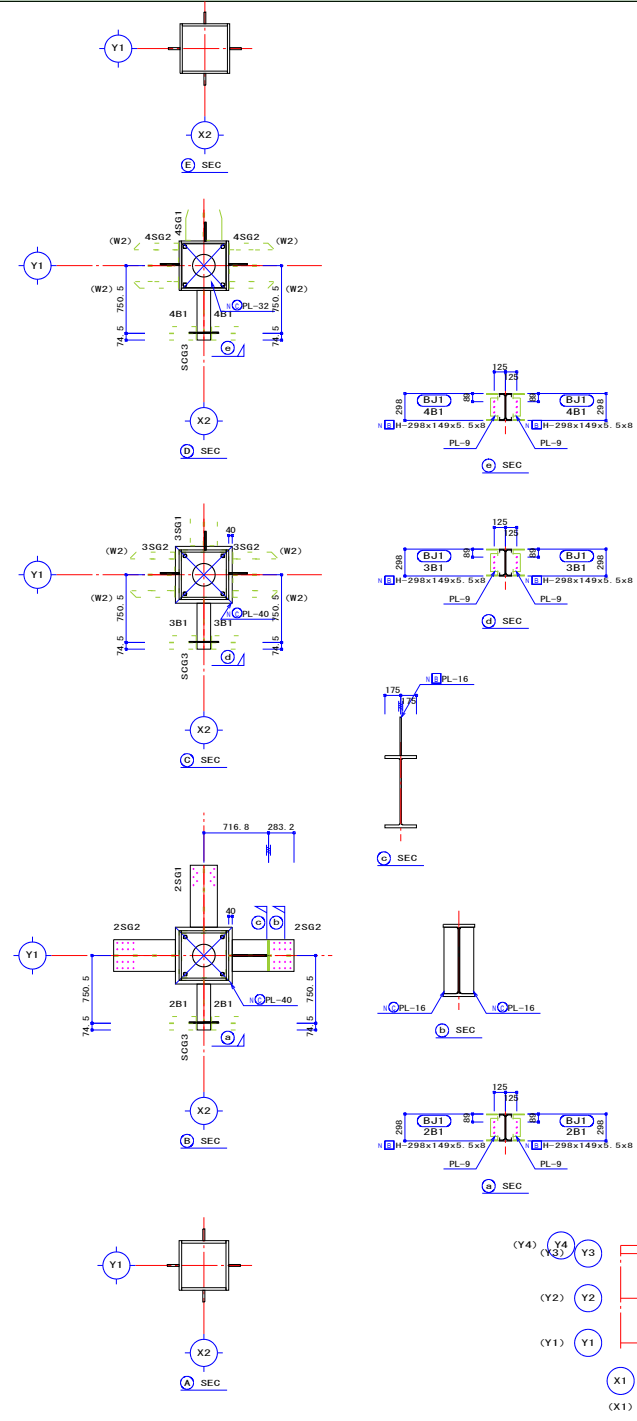
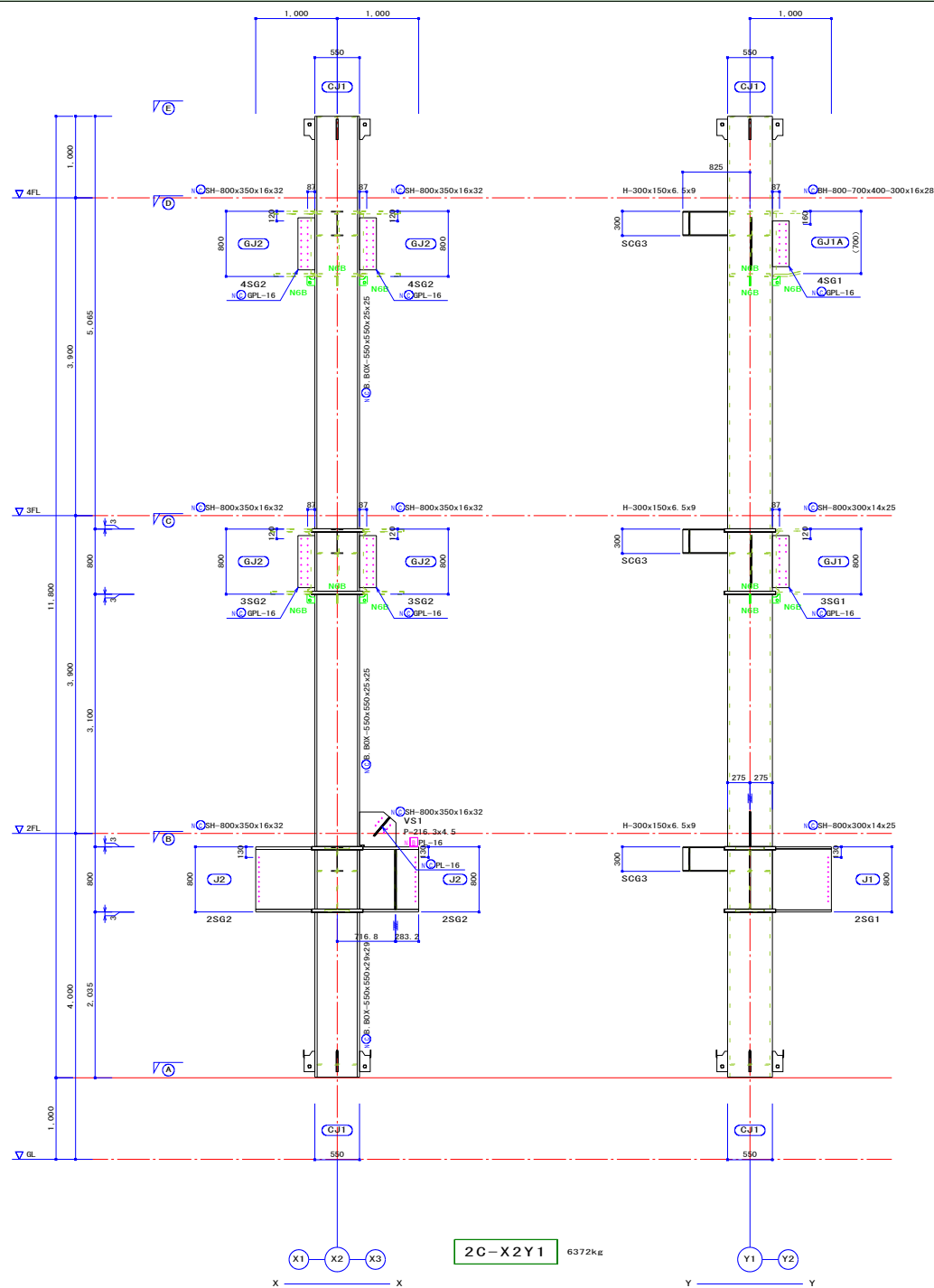
軸プレス部材リスト					
プレス名	位置	部 材	継 手	備 考	
V20	中央部	H-200x200x8x12	V20J		
V25	中央部	H-250x250x9x14	V25J		



A 通り 軸組図 S=1/100



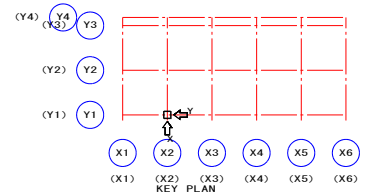
C 通り 軸組図 S=1/100



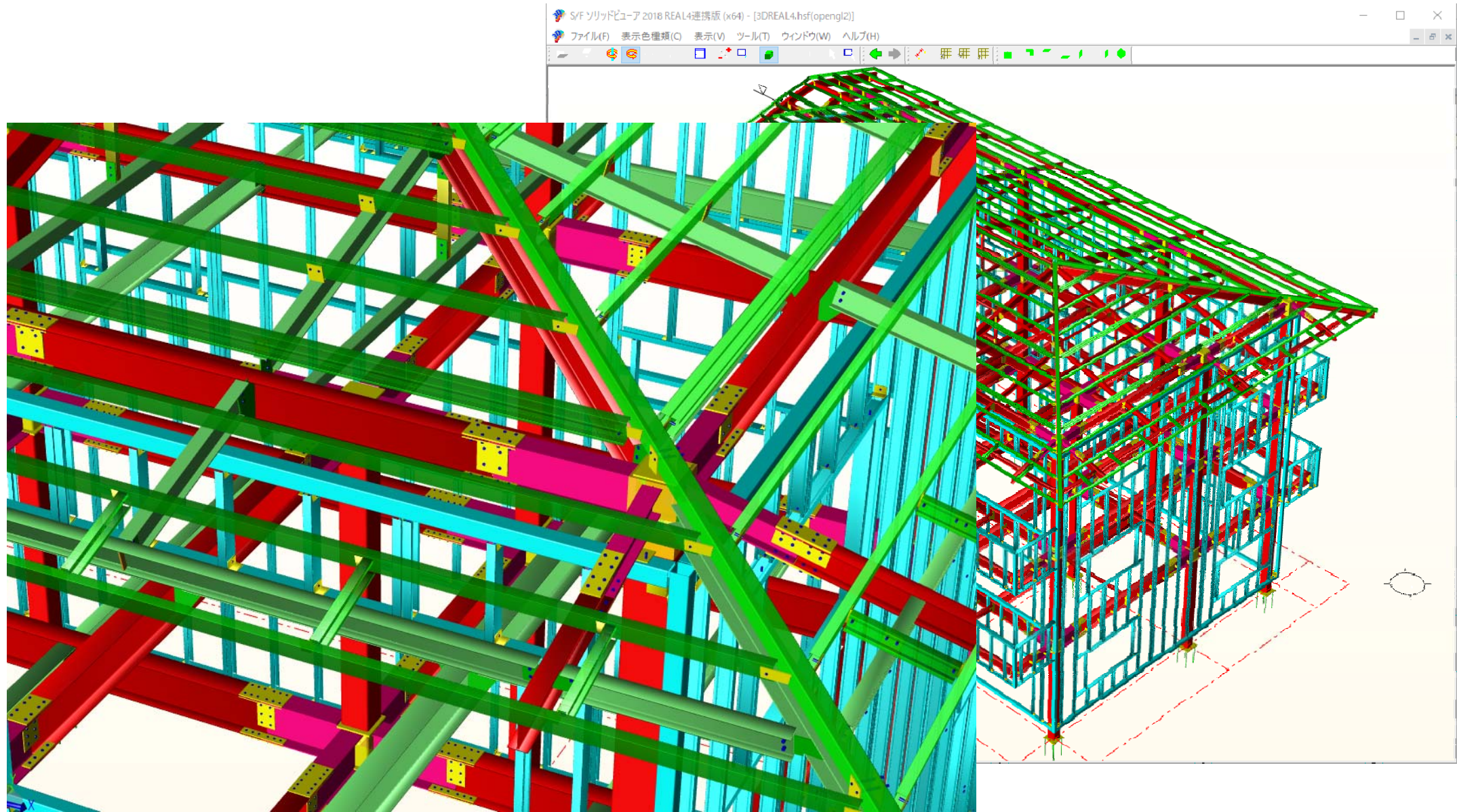
改 正 事 項	年 月 日	検 査	H 丁 目 記 号	材 質 記 号	受 領	検 査	工事名称 サンプル帳票 (BBOX)
			M16	SS400			図面名称 柱詳細図
			M20	STK400			図面番号 1/30
			M22	STKR400			作 業 令 知 年 月 日
			M24				
				SN4400A			
				SN400B			
				SN490B			
				SN490C			

株式会社データロジック

〒759-3113 山口県萩市江崎25-1  
TEL08387-2-1129 FAX08387-2-0029







# リアルタイム3Dビューア

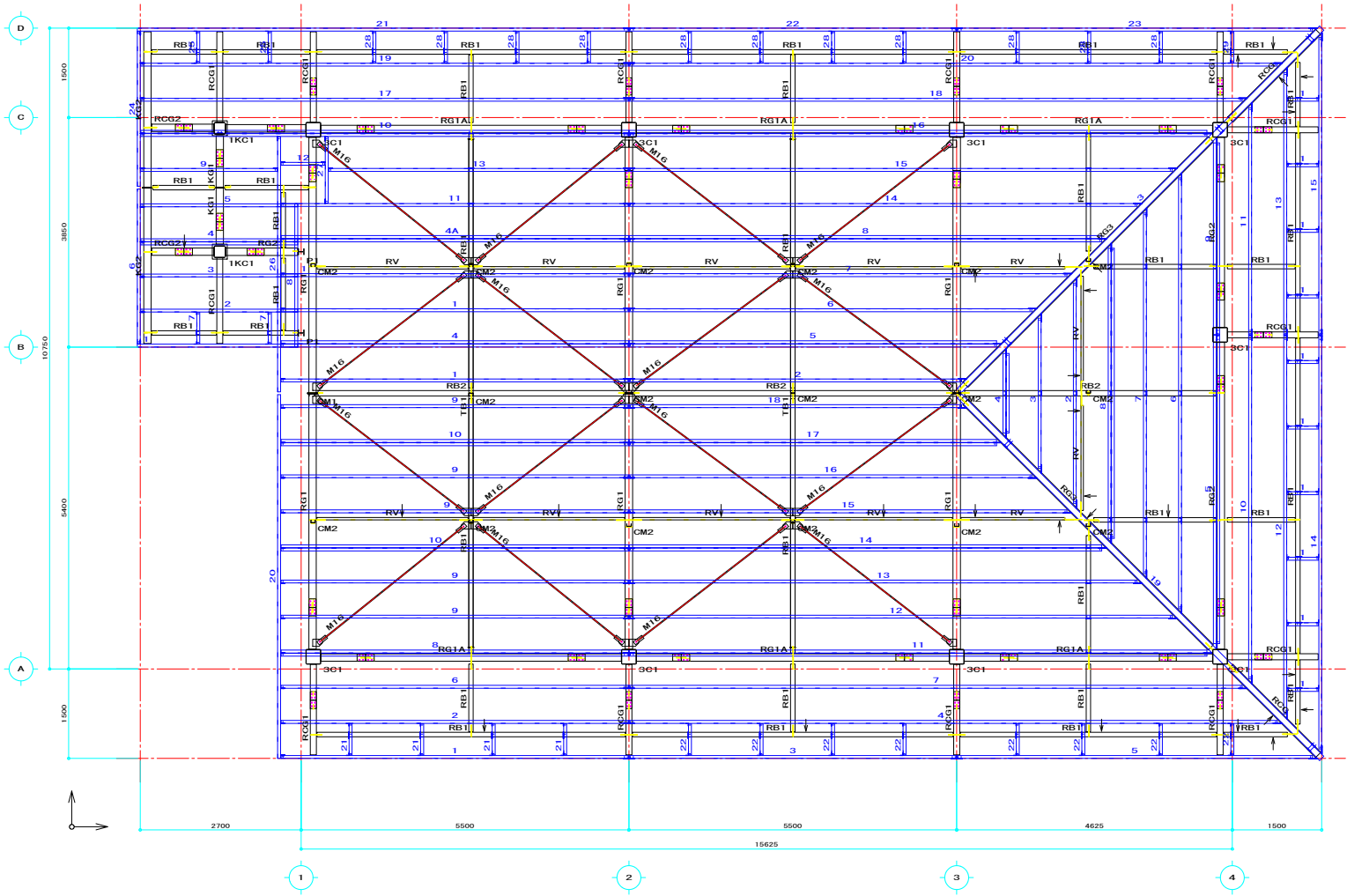
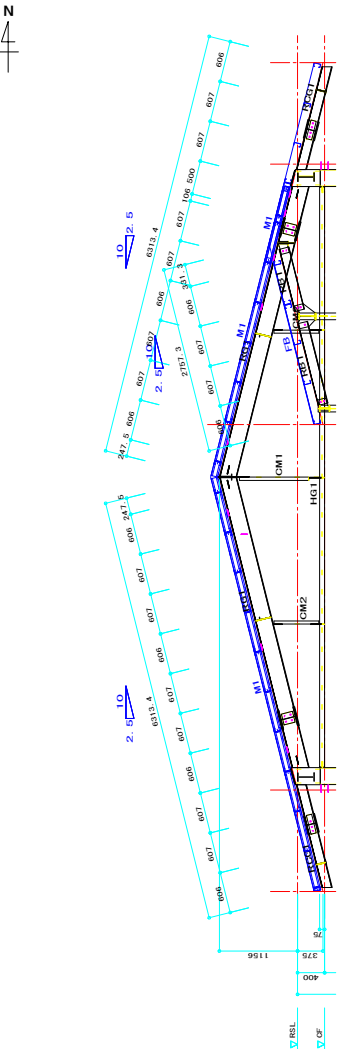
(例)小屋物サンプル

CF用 柱部材リスト				
柱名	部材	継手	備考	
3C1	□-250x250x6			
1KC1	□-200x200x9			
CM1	[-100x50x5x7.5	MJ1		
CM2	C-75x45x15x2.3	MJ2		
P1	H-100x100x6x8	P1		

RSL用 大梁部材リスト				
大梁名	位置	部材	継手	備考
RG1	全断面	H-248x124x5x8	J248	
RG1A	全断面	H-248x124x5x8	J248	
RG2	全断面	H-250x125x6x9	BJ244, J248A	
RG3	中央部	H-248x124x5x8	BJ248	
RCG1	全断面	H-148x100x6x9	J148	
RCG2	全断面	H-248x124x5x8	BJ248, J248	
KG1	全断面	H-250x125x6x9	J248A	
KG2	中央部	H-248x124x5x8		
TB1	中央部	□-75x75x2.3	T75	

RSL用 小梁部材リスト				
小梁名	部材	継手	備考	
RB1	H-150x75x5x7	BJ150		
RB2	H-175x90x5x8	BJ175		
RCG	H-125x125x6.5x9	BJ125		
RV	[-75x40x5x7	BJ75		
M16	JIS. M-16	RB1		

RSL用 母屋部材リスト				
母屋	部材	継手	備考	
FB	FB-6x50			
K1	□-100x100x3.2	N1		
M1	□-100x50x20x2.3	N1, N2, N3		
M2	2C-100x50x20x2.3	N1, N2, N3		
M2S	C-100x50x20x2.3	K1, M1		



図面編集機能で軸組図を合成

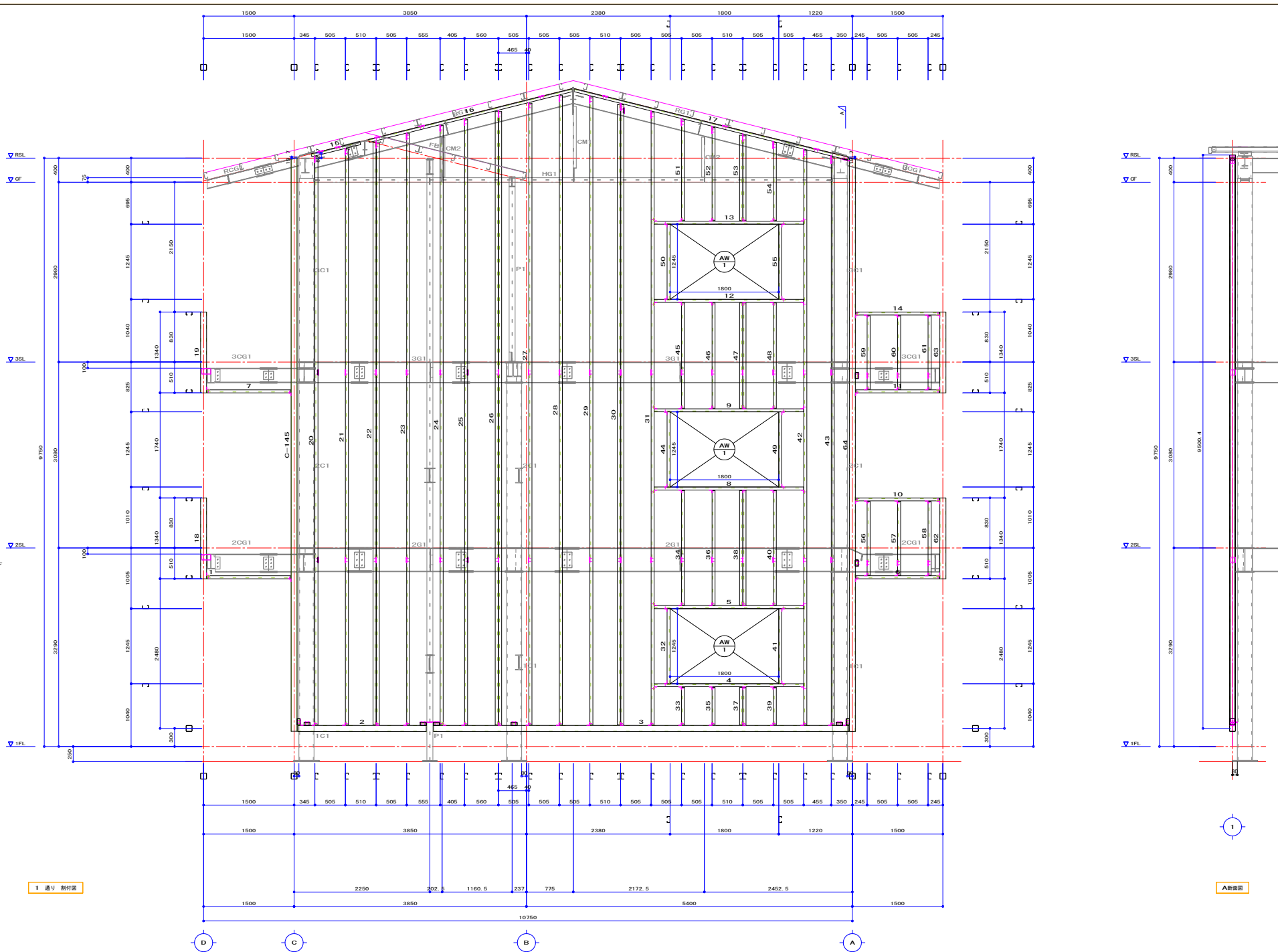
RSL 梁伏図 S=1/40  
特記以外 梁天 = RSL±0

改 正 事 項	年 月 日	換 図	H 千 田 記 号	材 質 記 号	受 領	換 図	工事名称 サンプル帳票物件（小屋物）	図面番号
			M16	SS400 無印 SN400A N/A BCR295 R			RSL 梁伏図	
			M20	STK400 無印 SN400B N/B BCP325 P			縮 尺 1/40	
			M22	無印 SN490B N/B			作 図 令和 年 月 日	
			M24	無印 SN490C N/C				

株式会社データロジック

〒759-3113 山口県萩市江崎25-1  
TEL08387-2-1129 FAX08387-2-0029





1 通り 割付図

A断面図

改 正 事 項		年 月 日	検 査	H T B 記 号		材 質 記 号				受 領		検 図	工事名称 サンプル帳票物件 (小屋物)	図面番号 1 通り 網線割付図
				M16	※	SS400	無印	SN400A	N/A	BCR295	※		図面名称 1 通り 網線割付図	
				M20	※	STK400	無印	SN400B	N/B	BCP325	※		縮 尺 1/30	
				M22	+	無印		SN490B	N/B				作 図 令和 年 月 日	
				M24	+			SN490C	N/C					

株式会社データロジック

〒759-3113 山口県萩市江崎25-1  
TEL08387-2-1129 FAX08387-2-0029

CT1	CT-100x100x5.5x8	CT2	CT-100x100x5.5x8	F3	PL-3.2	F4	PL-3.2
	TC 2-M16 $\phi$ 18		TC 2-M16 $\phi$ 18		BTN 1-M12 $\phi$ 15		BTN 2-M12 $\phi$ 15
	6#		4#		143#		36#
FR	C-100x50x20x2.3	K1-1	L-50x50x6	K1-2	L-50x50x6	K2L	BL-110x50x6
	BTN 2-M12 $\phi$ 15		BTN 1-M12 $\phi$ 15		BTN 1-M12 $\phi$ 15		BTN 2-M12 $\phi$ 15
	22#		76#		993#		45#
R2	PL-9						
	6#						

