

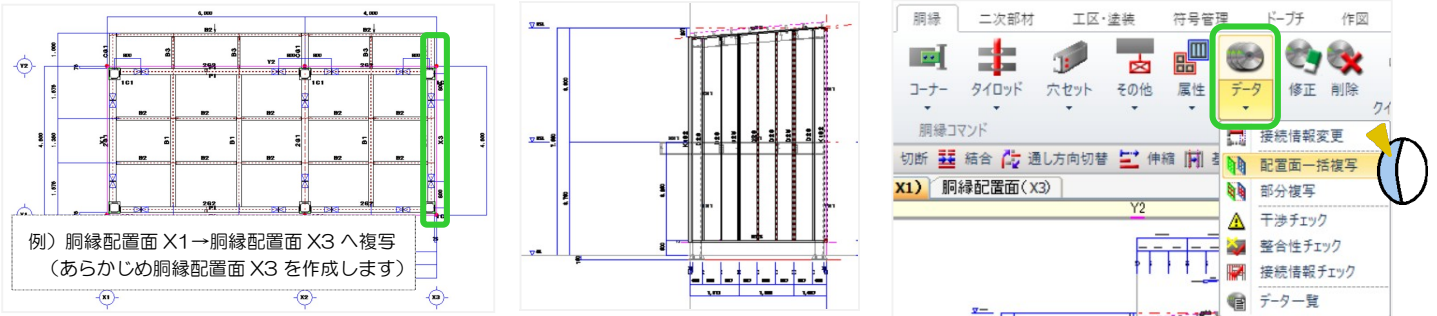
？ 胴縁を複写したい！（通常複写、反転複写）

【配置面一括複写】にて配置面ごとに複写が可能です。

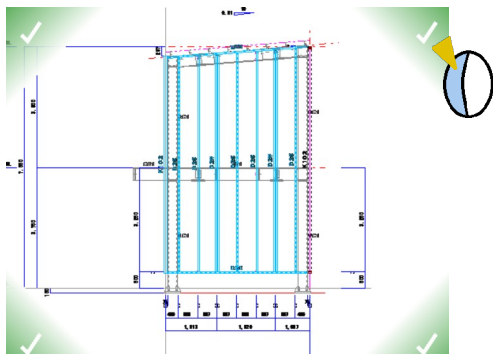
事前に胴縁を複写したい面に胴縁配置面を作成してください。

複写したい胴縁を配置した胴縁配置面を開きます。

【胴縁】 - 【データ】 - 【配置面一括複写】 をクリックします。



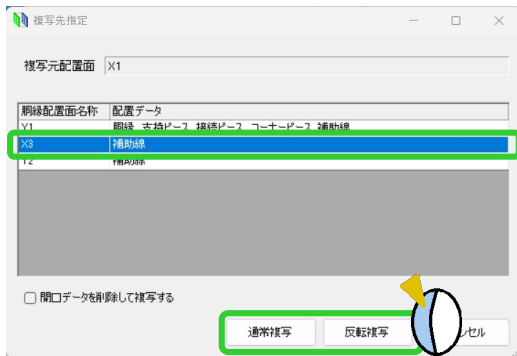
複写したい胴縁を選択し画面四隅にある  をクリックします。



複写先指定画面が起動します。

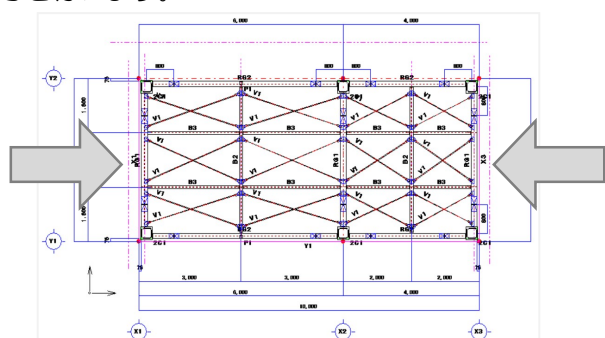
複写先になる胴縁配置面を選択し

【通常複写】 または **【反転複写】** をクリックします。

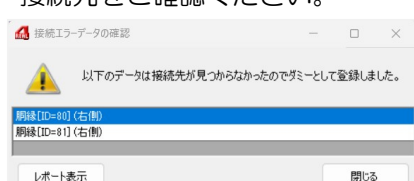
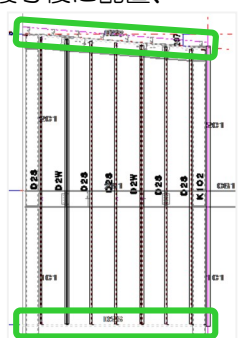


通常複写
 胴縁の配置データをそのままの方向で複写します。

反転複写
 胴縁の配置データの方向を反転して複写します。
 複写面の視野方向が反対の場合は **【反転複写】** にて複写を行います。



注意
 複写先に接続先となる胴縁がない場合、接続先胴縁としてダミー材が配置されますので複写後に配置、接続先をご確認ください。

☑ 開口データを削除して複写する
 複写元配置面と複写先配置面で開口位置が異なる場合、『開口データを削除して複写する』にチェックを入れると、複写元にある開口データを削除した状態で胴縁のみを複写することが可能です。