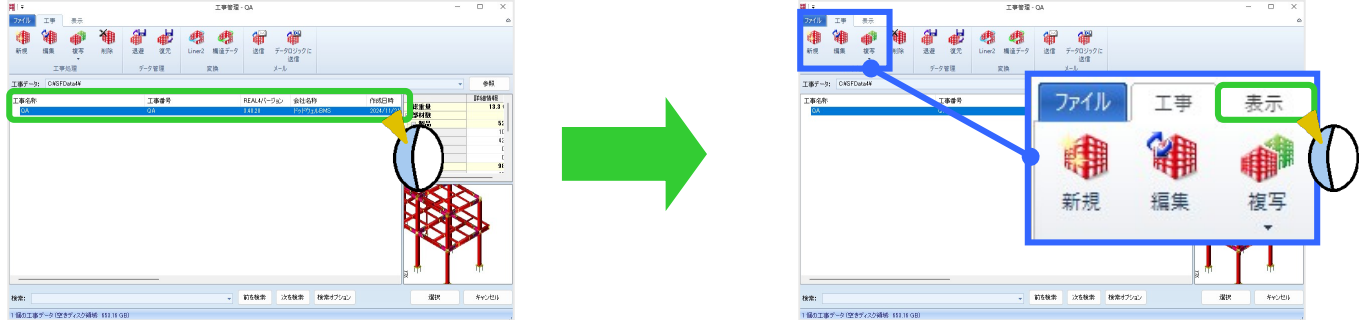
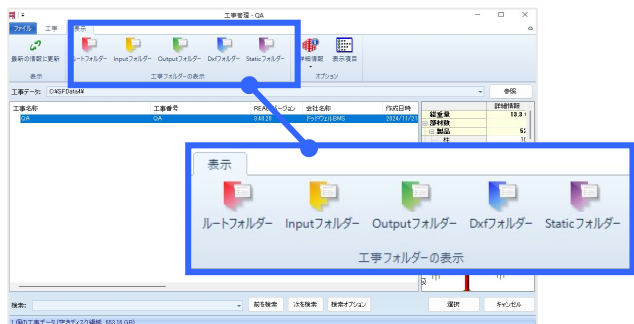


作図した図面の保存先を知りたい！ 工事管理から保存先を確認できます。

【工事管理】で確認したい工事データを選択後、【表示】を選択します。

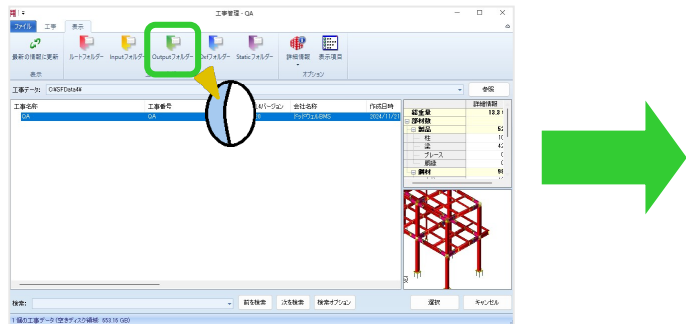


現在選択している工事の各フォルダーを確認できます。



(例)F5/F6x 形式で出力した一般図の保存先を確認したい場合

【表示】 - 【Output フォルダ】を選択すると、一般図の保存先(Output)に移動します。



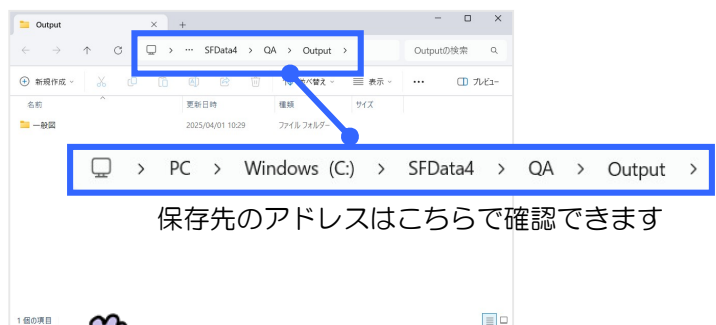
各フォルダーに保存されているデータは、【ルートフォルダ】選択した工事フォルダを開きます。

【Input フォルダ】入力内容、工事別のパラメーターなどの設定が保存されています。

【Output フォルダ】F6x/F5/Excel など出力したファイルが保存されています。

【Dxf フォルダ】DXF/JWW など出力したファイルが保存されています。

【Static フォルダ】データ処理や型紙データが保存されています。



保存先のアドレスはこちらで確認できます

図面作図時に保存先を確認したい場合は【作図】 - 【図面一覧出力】 - 【画面表示】からも保存先と作図図面を確認することができます。



SF システムメニュー下に表示されている工事番号または工事名称をダブルクリックすると工事フォルダが開きます。

