



梁から板を出してガセットと取合いたい！

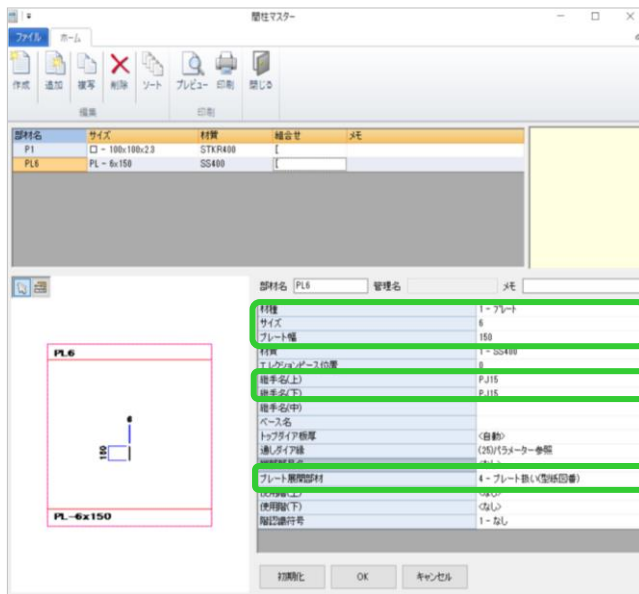
部材マスターでフレートの梁や間柱を登録して使用します。

例) 上下の梁と梁の間を、プレート同士で取り合う場合。

【部材マスター】 - 【間柱】をクリックします。

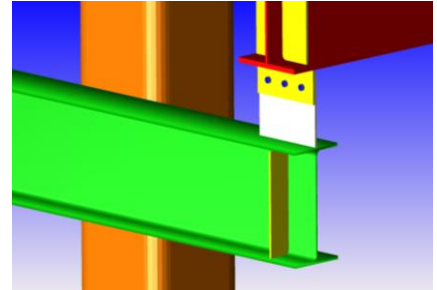
材種で【1-プレート】を選択し、サイズや幅、継手を入力します。

プレート展開部材で【4-プレート扱い(型紙図番)】を選択します。

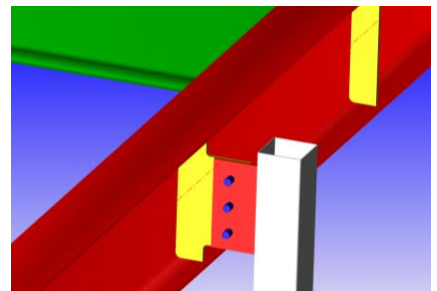


<使用例>

※PLの間柱を使用した場合



※PLの梁を使用した場合



側面図で間柱入力をします。

【継手(上)】へガセット名を入力、

【継手(下)】を〈無〉にし、

上下の梁を選択し間柱を配置します。

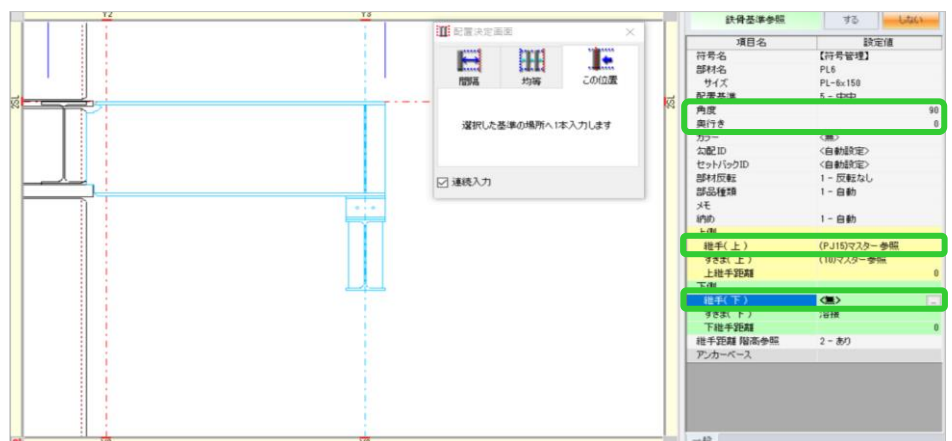
必要に応じて角度や奥行きの設定をしてください。

プレート同士取り合った配置になり、

片側は間柱(プレート展開部材で

型紙になる)、片側はガセットという

取合になります。



プレート展開部材について

【2-鋼材扱い】・・・型紙として出力しません。符号は鋼材符号名が付きます。

【3-プレート扱い(鋼材符号)】・・・型紙として出力します。符号は鋼材符号名が付きます。

【4-プレート扱い(型紙図番)】・・・型紙として出力します。符号は型紙図番が付きます。

(※鋼材符号・型紙図番は符号管理にて振ります。)