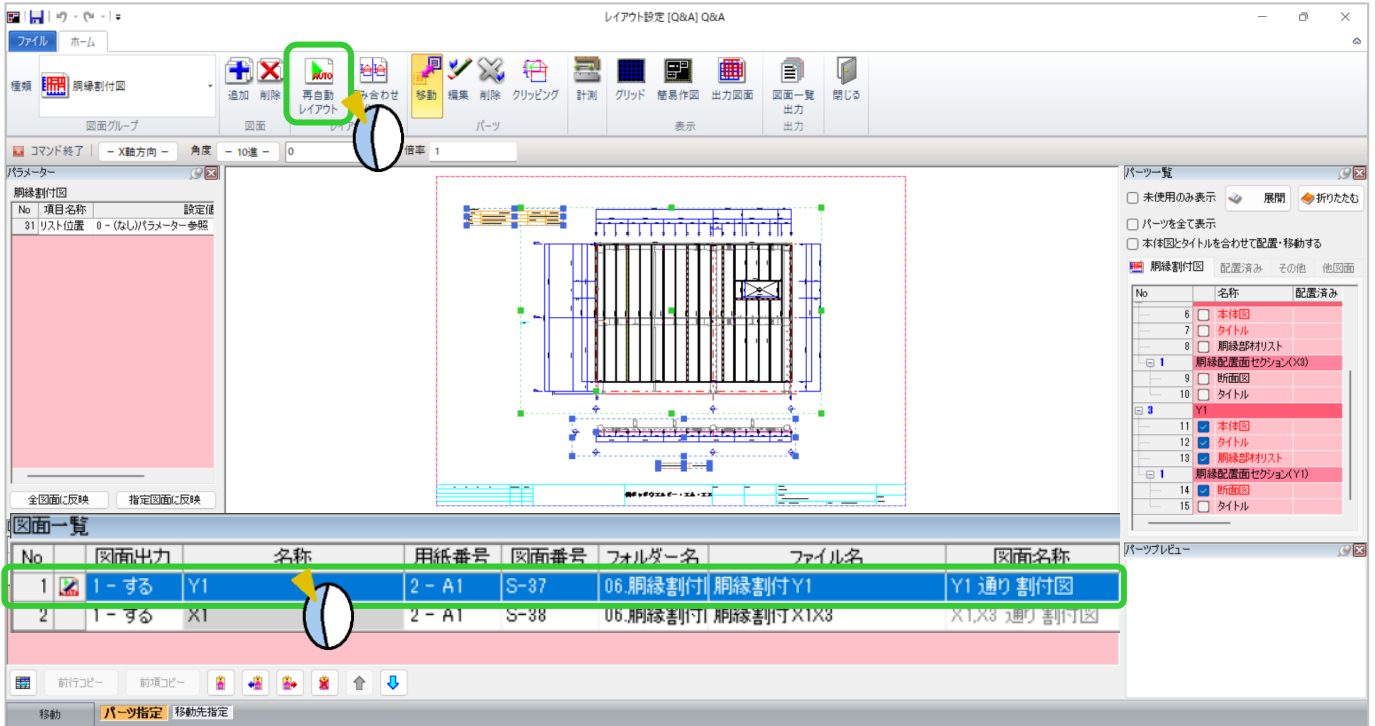




レイアウトや図面編集を初期化したい！①

レイアウト設定画面と図面編集画面でそれぞれ初期化が可能です

図面やタイトル、部材リストなどを【移動】で変更したレイアウト情報を初期化したい場合



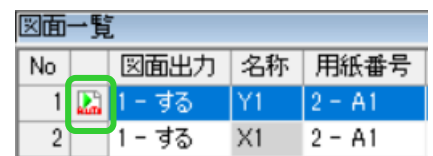
レイアウト設定画面で、初期化したい図面を選択し、【再自動レイアウト】をクリックします。



CtrlキーやShiftキーを押しながら番号を左クリックすることで複数選択、Noを左クリックすることで全選択が可能です。



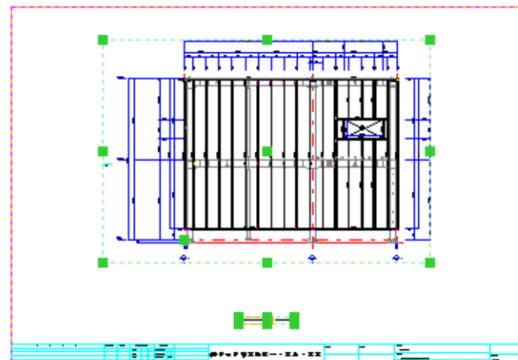
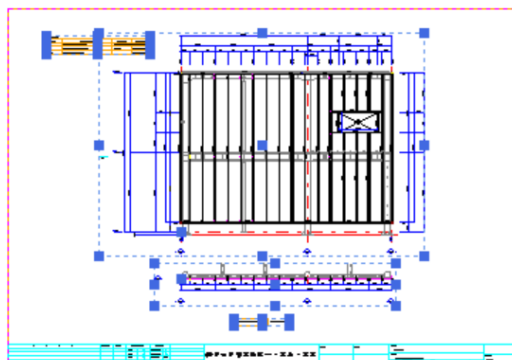
自動作図した図面には自動レイアウトのマークがつきます。



レイアウト情報が初期化され、パーツの位置などが編集前に戻ります。

《レイアウト情報編集済み図面》

《レイアウト情報初期化図面》



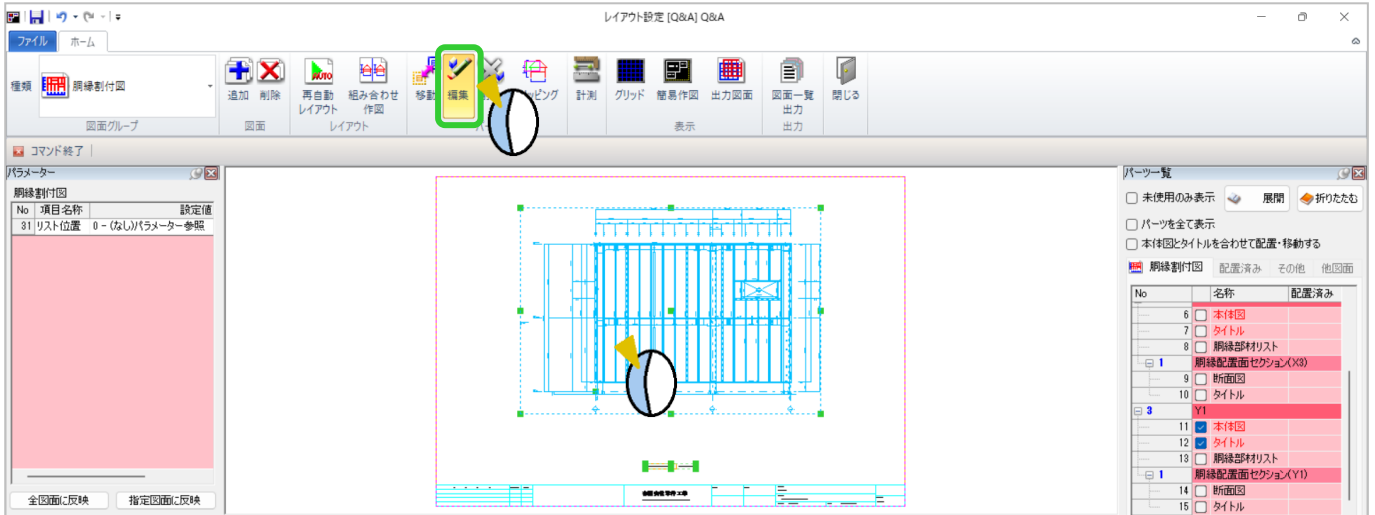


レイアウトや図面編集を初期化したい！②

レイアウト設定画面と図面編集画面でそれぞれ初期化が可能です

【編集】で編集した寸法や文字などを初期化したい場合

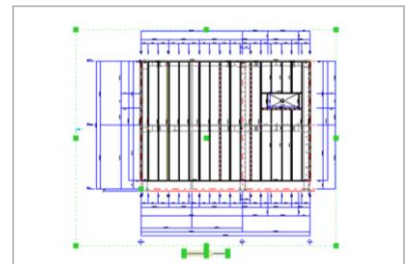
レイアウト設定画面で【編集】をクリックし、初期化したい図面パーツをクリックします。



【図面編集】画面が開きます。

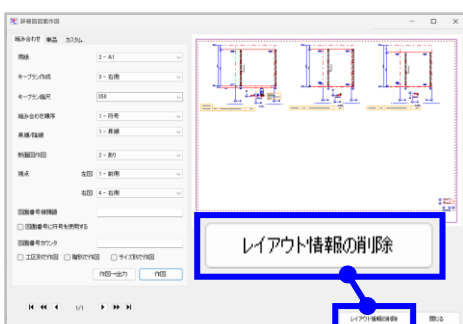
【ファイル】 - 【編集前の状態に初期化】をクリックして図面編集を初期化します。《レイアウト情報初期化図面》

【上書き保存】をすることで、【編集】が初期化された状態になります。



【編集】で図面編集した図面には編集のマークが付きます。

No	図面出力	名称	用紙番号
1	- する	Y1	2 - A1
2	1 - する	X1	2 - A1



間柱/梁詳細図でレイアウト編集を行うと再作図する際に編集状態が優先されるため、レイアウト情報が初期化されない可能性があります。間柱/梁詳細図でレイアウト情報を初期化して再作図する場合は、間柱/梁詳細図の【詳細図図面作図】画面の【レイアウト情報の削除】をクリックすると、間柱/梁詳細図のレイアウト情報がすべてリセットされ再作図するとき自動レイアウトが可能となり、用紙サイズ・縮尺・パラメーターなどの変更が反映されるようになります。