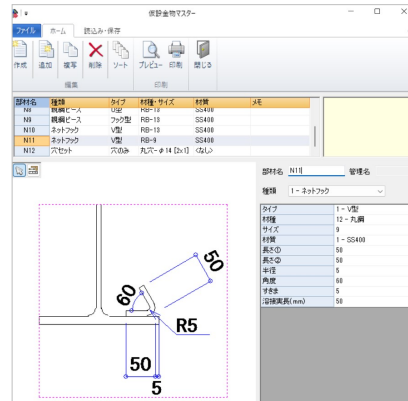


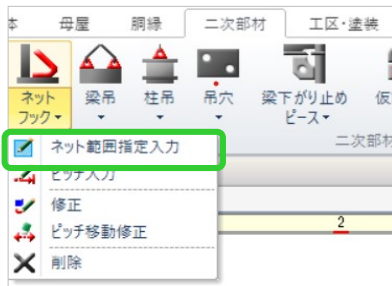
?? ネットフックを入力したい！

二次部材のネットフックで入力ができます。

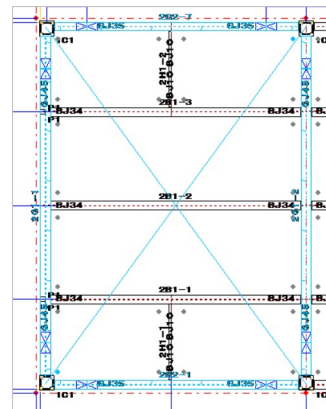
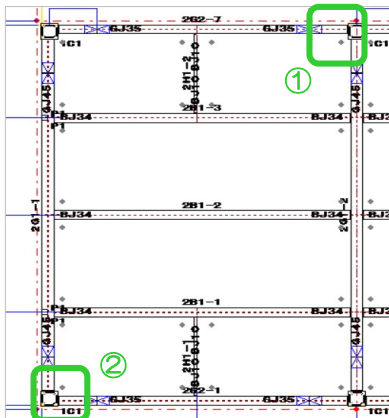
【二次部材タブ】 - 【二次部材マスター】 - 【仮説金物】 でネットフックのマスターを登録します。



【ネットフック】 - 【ネット範囲指定入力】 をクリックし、
入力シートで部材名と接続鋼材部位を選択します。



基準点となる①のグレーの●と二つ目の基準点となる②のグレーの●をクリックして配置決定します。



ネット範囲指定入力でのピッチは【パラメーター】 - 【二次部材作成】 - 【ネットフック】 で設定ができます。
※入力後パラメーターの変更をしてもピッチは変わりません。先にパラメーターの設定をしてください。

項目名称	設定値
1 割付け寸法 第1間隔(mm)	150
2 割付け寸法 第1間隔【梁接続】(mm)	150
3 間隔(mm)	1000
4 継手部間隔(mm)	400
5 継手部間隔基準	1 - 部材
6 継手部の間隔がせまい場合のネットフック	1 - 入れる
7 間隔調整 最小値(mm)	300
8 干渉の逃げ 子梁(mm)	50
9 干渉の逃げ スプライス(mm)	50
10 中央部割付け計算 端部距離(mm)	0

ネットフックを移動する場合は
【ネットフック】 - 【ピッチ移動修正】
でピッチを入力後マウスの方向で指定してください。

