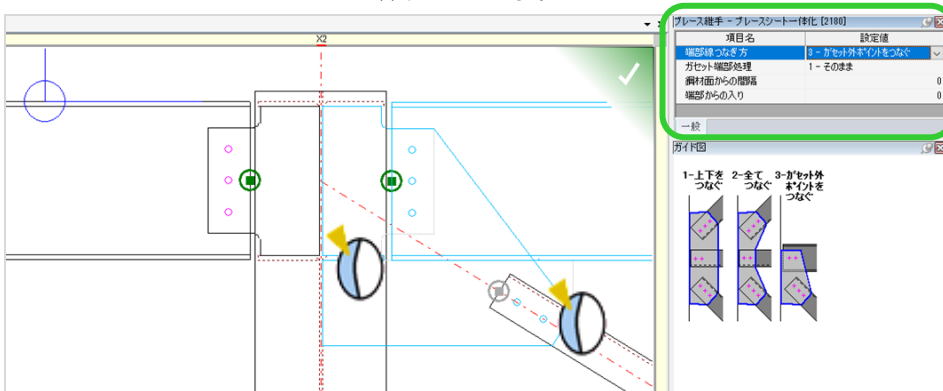
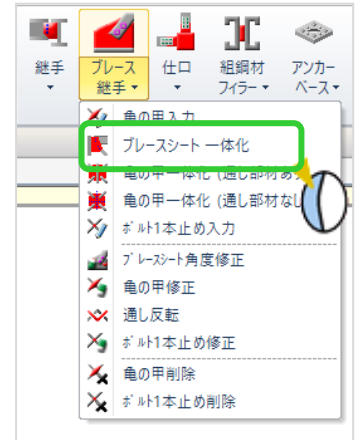


🔑 ブレースシートとガゼットを一体化したい！ ブレースシート一体化より可能です。

【本体】 - 【ブレース継手】 - 【ブレースシート一体化】 をクリックします。

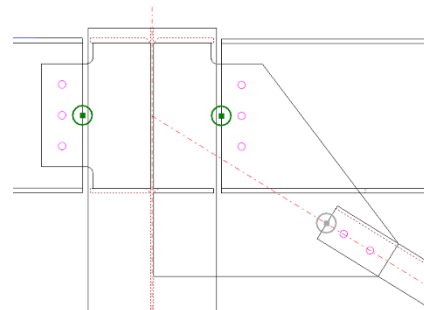
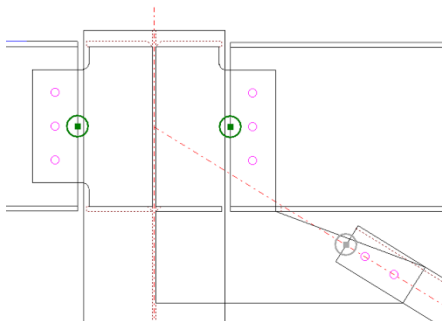
一体化したいブレースシートの図とガゼットの図をクリックします。
選択後、四隅の☑ をクリックして確定すると
ブレースシートとガゼットが一体化されます。



右側の入力シート項目より形状を選択

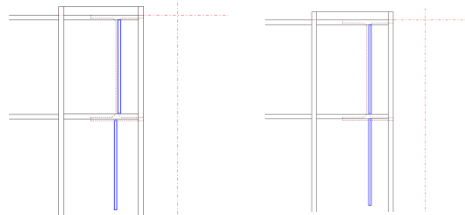
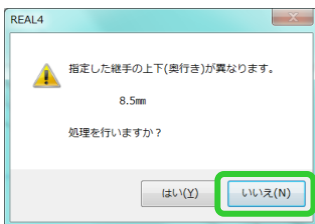
例 1) 端部線つなぎ方：1-上下をつなぐ
ガゼット端部処理：2-鋼材面まで伸ばす

例 2) 端部線つなぎ方：3-ガゼット外ポイントをつなぐ

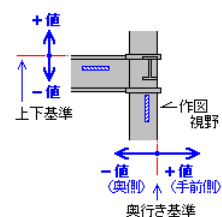


一体化する際に以下のメッセージが表示される場合は、ブレースシートとガゼットの奥行きがずれています。「いいえ」をクリックして【ブレース】 - 【修正】よりブレースの奥行きを合わせてから、再度一体化を行ってください。

奥行きがずれている状態で「はい」をクリックすると一体化する側のシートの奥行きは合わせますが、ブレースの位置及び、反対側の端部のシート位置は修正されません。



項目名	設定値
符号名	【符号管理】
部材名	RB1
サイズ	1-75x75x6
奥行き	8.5
部材向き	1 - 縦上左



※奥行きに入力する数値は、ブレース入力時に奥行基準に指定している

「部材芯」や「部材面」からガゼット位置までの距離になります。

※ガゼットとブレースシートの板厚が異なる場合は、厚い方の板厚が採用されます。