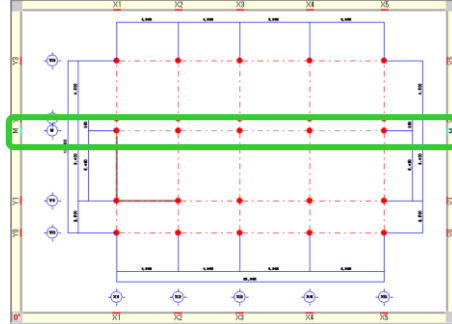
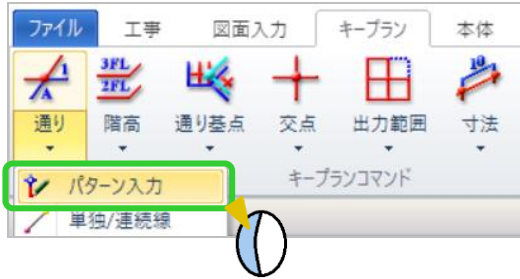


合掌梁を入力したい！①

梁の切断より合掌プレート（拌み板）の入力も可能です。

合掌の棟部分に通りが無い場合は【キープラン】 - 【通り】 - 【パターン入力】より新しく仮通りを作成します。



【本体】 - 【マスター入力】 - 【継手】より合掌プレートを作成します。

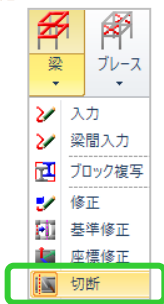
部材種類を「3-大梁」、継手種類を「8-合掌プレート」に設定し材質や板厚等を入力します。

※板材質、板厚、縁が同じであれば複数の梁へ設定可能です。



【本体】 - 【梁】 - 【入力】より、まずは1本の梁を入力します。

次に【梁】 - 【切断】より継手名の項目に、継手マスターで作成した合掌プレートを
選択します。



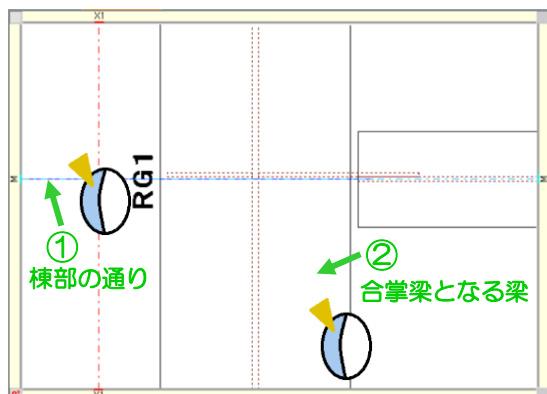
配置基準

1-自動 / 2-中心

3-左

4-右

①棟部の通り②合掌梁となる梁の順にクリックすると梁を切断し、合掌プレートが入力されます。

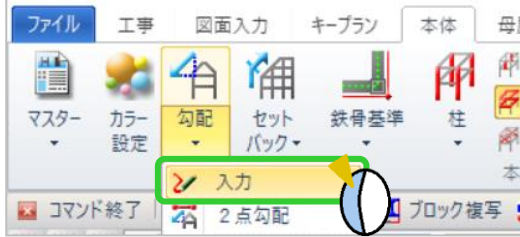




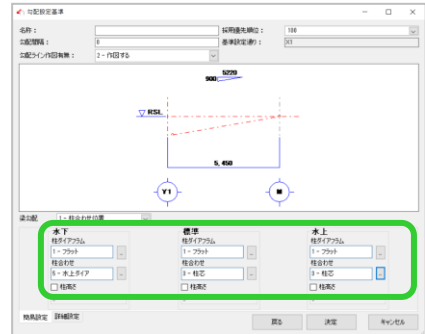
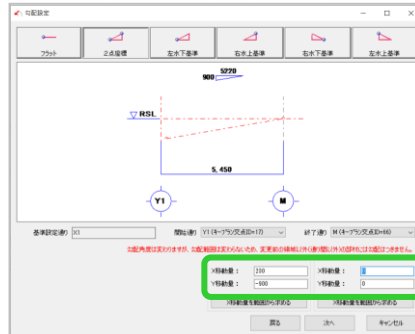
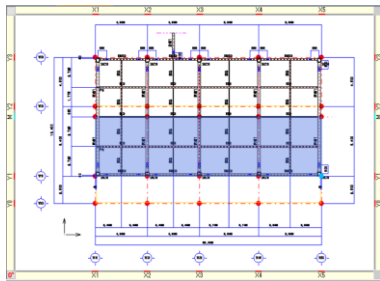
合掌梁を入力したい！②

梁の切断より合掌プレート（押み板）の入力も可能です。

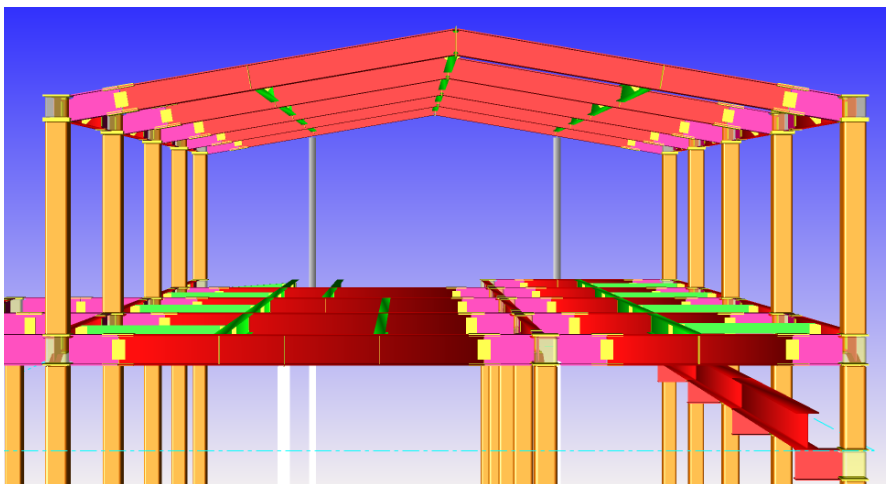
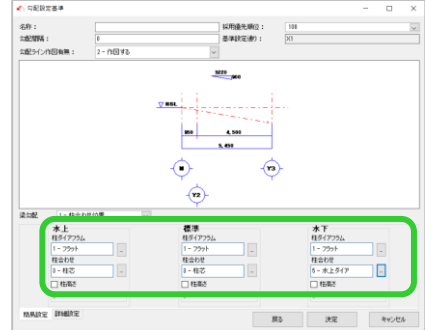
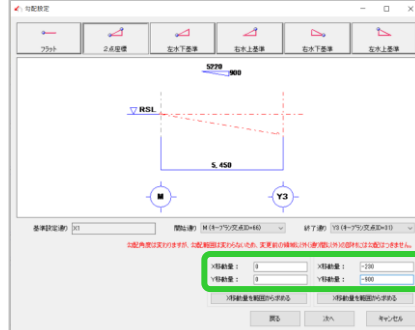
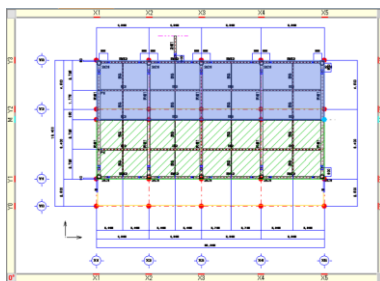
合掌にするため2つの勾配を作成します。【勾配】 - 【入力】をクリックします。



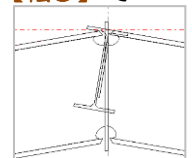
1つ目の勾配範囲を指定し、勾配ポイントなどを設定します。



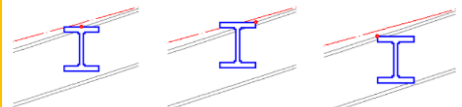
反対側も同様に勾配の設定を行います。



【梁】 - 【修正】 - 【転び】で棟梁の転び設定が可能です。



- 1.鉛直(芯)
- 2.鉛直(水上)
- 3.鉛直(水下)



- 4.垂直(梁)
- 5.垂直(屋根)

