

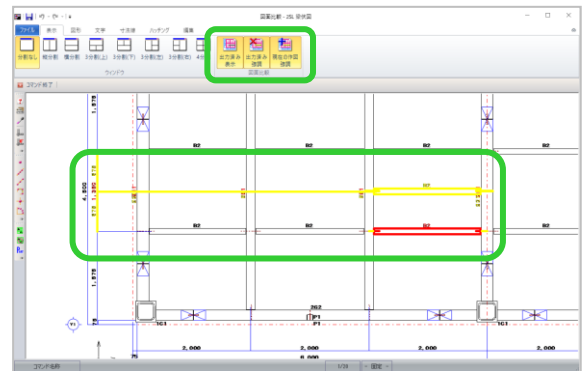
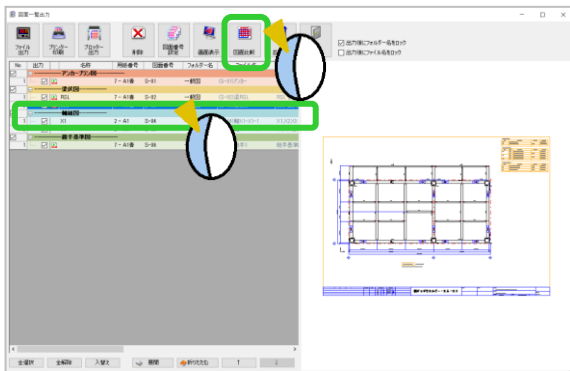
配置データなどを変更した図面の変更箇所を確認したい！ 図面比較で確認できます。

例) 梁伏図 2SL を【図面一覧出力】でファイル出力後に小梁の寸法を変更し再作図した時に、以前出力した図面と再作図した図面の変更箇所を確認したい場合

【作図】タブの【図面一覧出力】をクリックし、【図面一覧出力】を開きます。

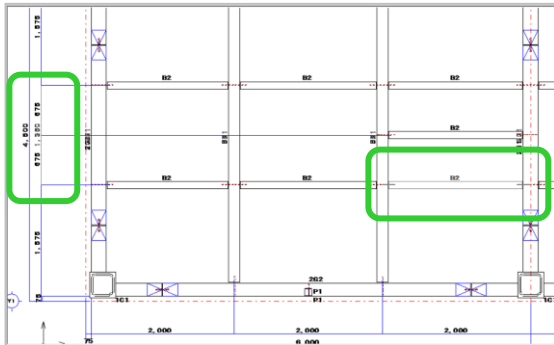
一覧から確認したい図面(梁伏図 2SL)をクリックし、【図面比較】をクリックすると【図面比較】画面が開きます。

【図面比較】画面では、出力済みの図面と再作図した図面の変更箇所が強調表示され、変更箇所が確認できます。

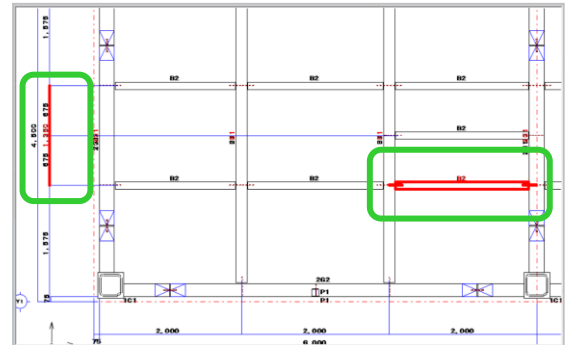


【図面比較】画面の【図面比較】でどの項目が選択されているかで強調表示の表示方法が変わります。

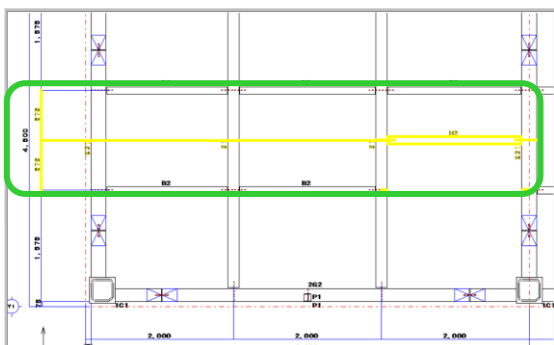
・【出力済み表示】が選択されていると、
出力済みデータ(変更前)がグレーで表示されます。



・【出力済み強調】が選択されていると、
出力済みデータ(変更前)が赤色で強調表示されます。



・【現在の作図強調】が選択されていると、
出力前のデータ(変更後)が黄色で強調表示されます。



【Arris4 で図面編集を起動】を選択している場合も
【表示】タブで同様に強調表示の設定が可能です。



【レイアウト設定】画面で【出力図面】が選択されている
と、出力済みの作図データがグレーで表示されます。
見辛い場合は【出力図面】の選択を解除してください。