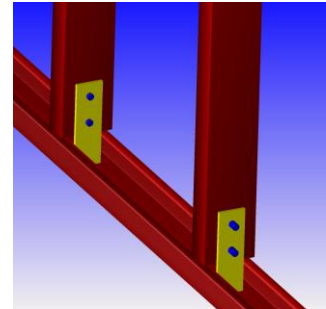
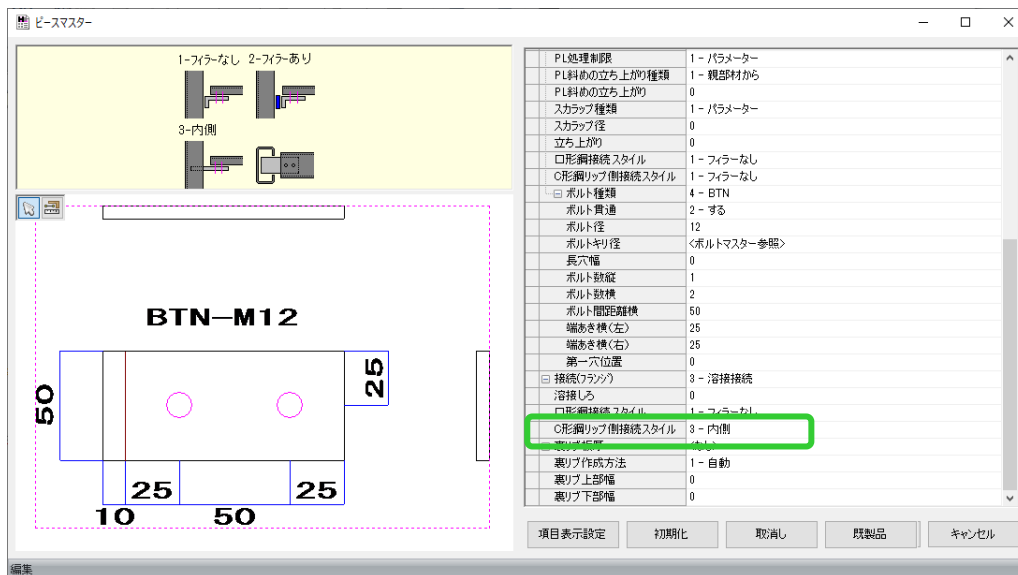




## プレートのコーナーピースをC形鋼の内側まで伸ばしたい！ ピースマスターで設定可能です。



【ピースマスター】にてコーナーピースを登録する際に、【接続(フック)】項目内の【C形鋼リップ側接続スタイル】を【3-内側】にすることで、C形鋼の内側まで伸ばすことが可能となります。



H形鋼のウェブ面までピースを伸ばしたい場合は、【胴縁】→【入力(修正)】時、もしくは【継手】→【入力】にて【ピース弱軸取付位置】を【1-ウェブ面】に設定してください。

