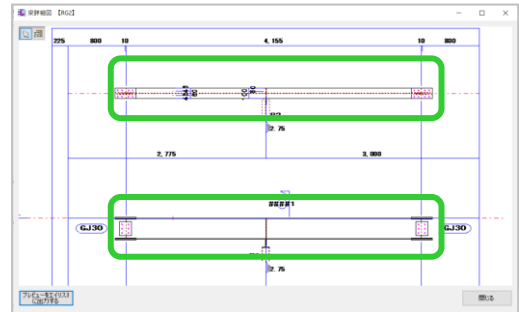
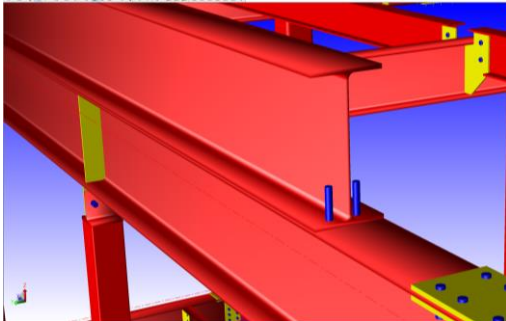




## ②梁の上に平行に梁を乗せてボルトで取合いたい！

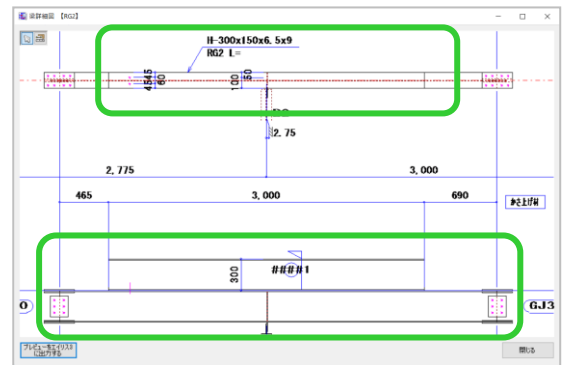
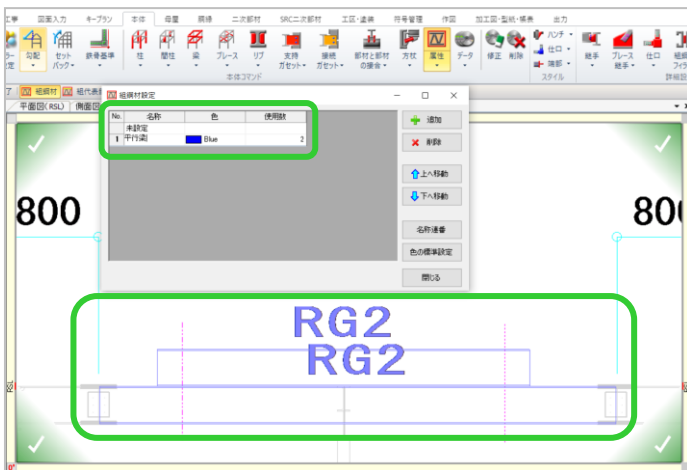
### 二次部材の仮設金物【穴セット】を活用します。(作図編)

上下する2本の梁を『穴セット』で取合ただけでは、梁詳細図で組鋼材として作図されません。



上下の梁を組鋼材として梁詳細図へ反映させるには、組鋼材の設定をする必要があります。

【本体】 - 【属性】 - 【組鋼材】で平行になっている上の梁と下の梁を組鋼材設定します。



【加工図・型紙・帳票】 - 【加工指示書】 - 【切断孔明】でボルト穴を確認できます。

切断孔明加工指示書で中間穴を表示したい場合は、【加工指示書】の【切断孔明】を開き、**ファイル**使用する用紙  
**ファイルの編集** 57-中間穴の作図 → **する**もしくは**する(全て)**へ変更をすると、中間穴が表示されます。