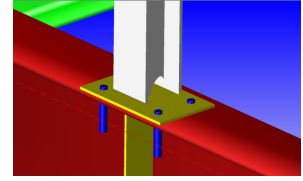


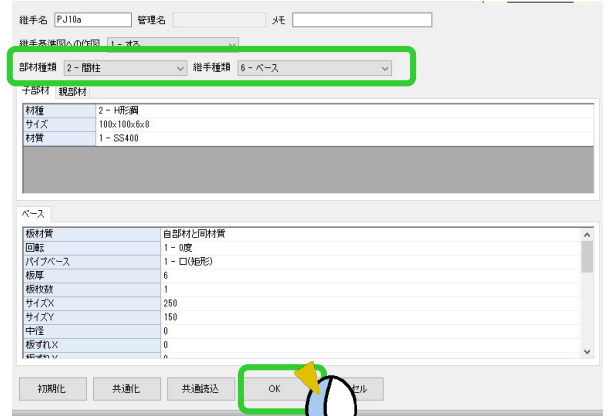
# 梁上の柱をベースで取り合いたい！ 継手マスターで登録が可能です。



【マスター】 - 【継手】 をクリックします。

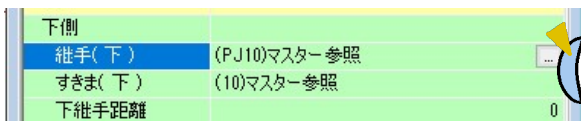
【作成】 を選択し、新規でベースタイプの継手 PJ10a を作成します。

部材種類【2-間柱】 継手種類【6-ベース】 を選択してください。  
各項目を入力、OKをクリックして登録をします。

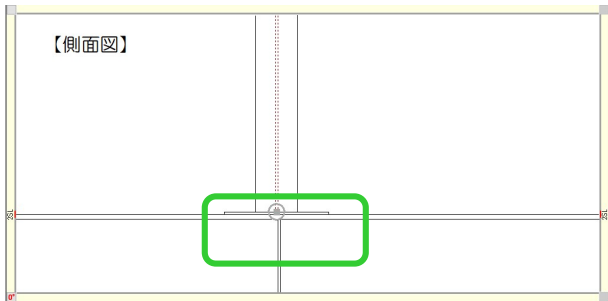


【本体】 - 【間柱】 - 【入力】 で間柱を配置します。

【継手(下)】 が間柱マスターで設定している PJ10 になっているので、右側の [...] をクリックして PJ10a に変更、間柱を配置してください。

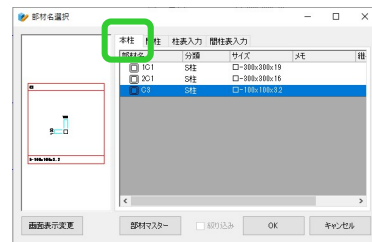


【間柱配置後】



【本柱で登録した鋼材をベースで取り合う場合】

【間柱】 - 【入力】 で部材名を選択する際、  
【本柱】 のタブをクリックして部材を選択します。



【間柱の向きを変えず、ベースの向きのみ変更したい場合】

側面図を開き、【継手】 - 【入力】 をクリック、ベース継手部に表示されるグレーのOをクリックします。

継手設定画面で【角度】を変更、OKをクリックしてください。

