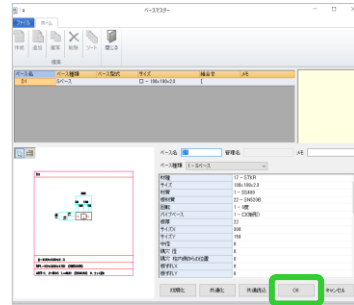
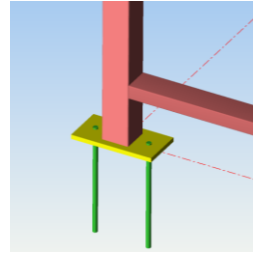


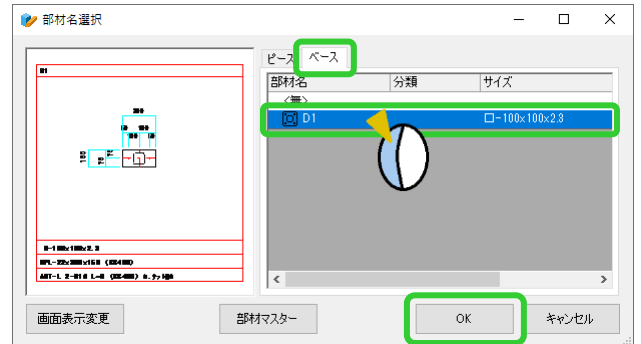
# 🔑? 胴縁にベースPLを取りつけない!

**ベースマスターで登録し、コーナーピースで入力できます。**

【本体】 - 【マスター】 - 【ベース】 をクリックします。  
ベースの情報を入力し、**OK** をクリックして登録します。



【胴縁】 - 【コーナー】 - 【入力】 をクリックし、部材名の **...** ボタンをクリックします。  
【ベース】 タブをクリックして、登録したベースを選択し **OK** をクリックします。



①接続先 (例: GL ライン) ・②胴縁の順にクリックし、四隅の☑をクリックするとアンカーベースを配置します。

