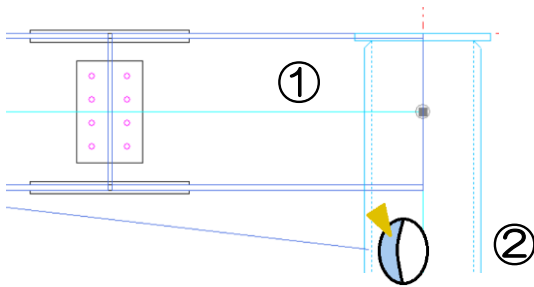


# 梁が柱に干渉しているので修正したい！ 接続情報変更を行います。

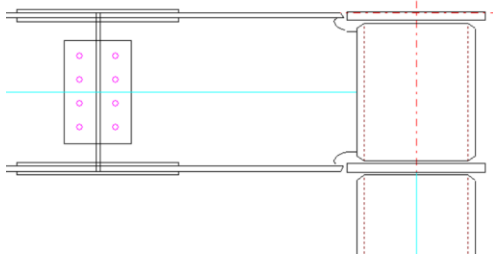
【本体】 - 【データ】 - 【接続情報変更】をクリックします。



①干渉している梁の端部→②接続先の柱の順にクリックし、接続を変更します。

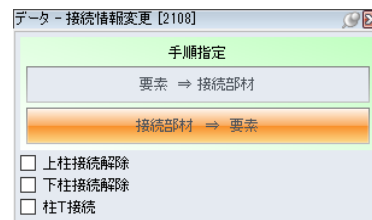


接続先が柱になり、仕口ができます。



クリックする順番は『手順指定』によって変わります。

接続部材⇒要素の場合



①接続先の柱→②干渉している梁の順にクリックして接続を変更します。

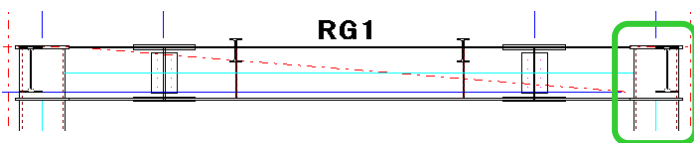
複数の部材を同じ接続先に変更したい場合はこちらの方が便利です



軸組図で柱頂部を階高や部材に接続すると勾配が反映しなくなります。

誤って接続した場合は、【上柱接続解除】に☑を付けて柱をクリックすると、接続が解除されます。

例) 勾配を反映していない柱



上柱接続解除に☑を付けて柱をクリックすると、上側接続情報が解除されて勾配なりに下がります。

