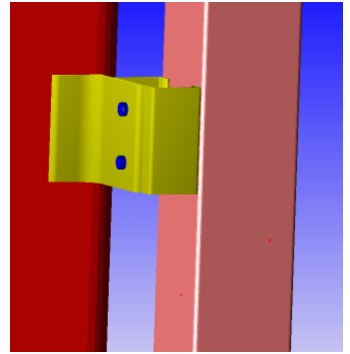


胴縁に沿ってC形鋼を溶接してピースを取り付けたい！ マスターで設定できます

例) 角パイプに取り付ける支持ピースの場合

- 【胴縁】 - 【胴縁マスター】 - 【ピース】 をクリックします。
- 『**口形鋼接続スタイル**』を『**2-フィルターあり(角パイプ鋼材)**』にします。
- 『**角パイプフィルター**』に角パイプフィルターの部材名を入力します。



補強リブ	<なし>
補強リブ自動サイズ調整	1 - しない
接続(ウェリ)	2 - ボルト接続
ボルト合わせ位置	0
口形鋼接続スタイル	2 - フィルターあり(角パイプ鋼材)
角パイプフィルター	KF
角パイプフィルター向き	1 - リップ内側
角パイプフィルターを回転	1 - しない
口形鋼リップ側接続スタイル	2 - フィルターあり
リップフィルター	F3.2 / PL-3.2x80 / PL3.2
ボルト種類	4 - BTN
ボルト貫通	2 - する
ボルト径	12

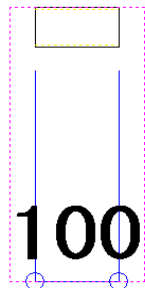


口形鋼接続スタイルで『**3-フィルターあり(全鋼材)**』を選択した場合、すべての鋼材に角パイプフィルターを取り付け、ピースを配置します。

口形鋼接続スタイル	3 - フィルターあり(全鋼材)
角パイプフィルター	1 - フィルターなし
角パイプフィルター向き	2 - フィルターあり(角パイプ鋼材)
角パイプフィルターを回転	3 - フィルターあり(全鋼材)
口形鋼リップ側接続スタイル	2 - フィルターあり

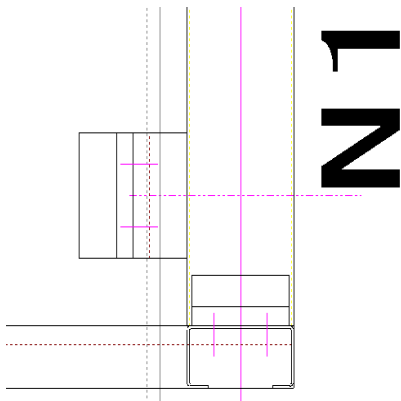
【胴縁マスター】 - 【部品】 をクリックします。

ピースマスターで入力した角パイプフィルター名をクリックして、サイズ等を入力します。



部材名	KF	管理名		メモ	
部品種類	14 - 角パイプフィルター				
材種	5 - C形鋼				
サイズ	100x50x20x2.3				
長さ	100				
材質	4 - SSC400				
溶接実長(mm)	80				

【胴縁】 - 【支持】 - 【入力】または【位置指定入力】で、登録した角パイプフィルター付きのピースを選択し入力します。



ピースの取付位置は【**部材マスター**】・各ピース入力または修正時の『**ピース取付位置**』・【**ピースクイック修正**】で設定または変更できます。

ピース取付位置	1 - マスター参照
L形ピース向き	1 - マスター参照
奥行き長さ	2 - 中心
支持親合わせ基準	3 - 左
<左>両側ピース時のす	4 - 右
<右>両側ピース時のす	5 - 左右
...	(0)パラメーター参照

