

他の工事で登録している部材をコピーして使用したい！

工事管理オプションで必要部材を選択します。

【工事管理】を起動し、【新規】をクリックします。

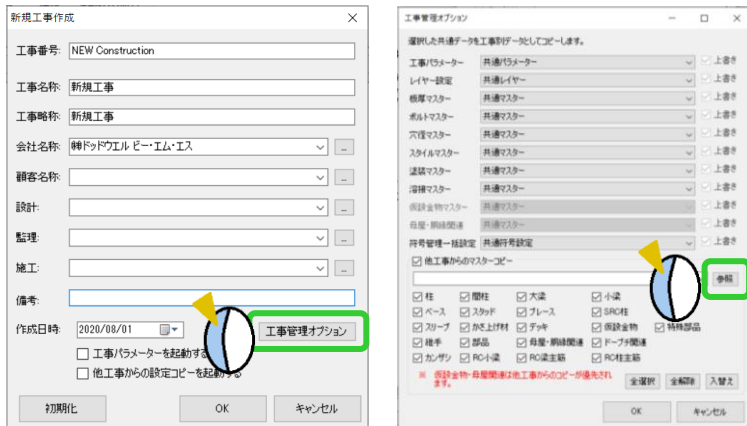
(編集中の工事へコピーする場合は、編集中の工事を選択して【編集】をクリックします。)



工事番号・工事名称・工事略称・会社名称を入力し、【工事管理オプション】をクリックします。

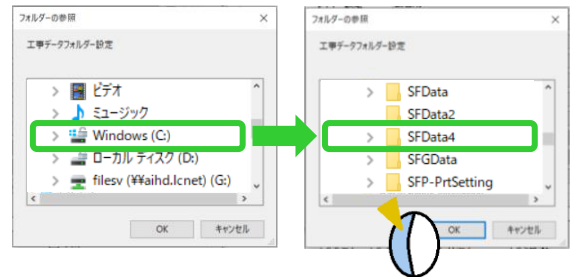
【他工事からのマスターコピー】に☑をして、【参照】をクリックします。

コピーしたい工事データの保存先を選択し、【OK】をクリックします。



例) 保存先が Windows¥SFData4 の場合

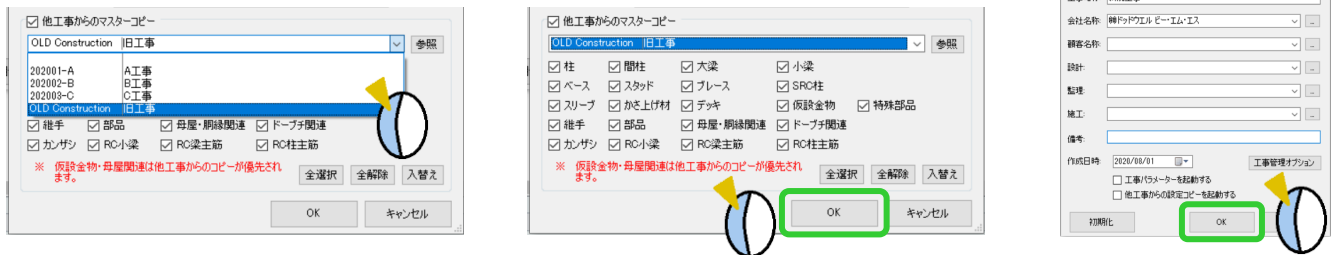
【Windows(C:)】 → 【SFData4】を順にクリック



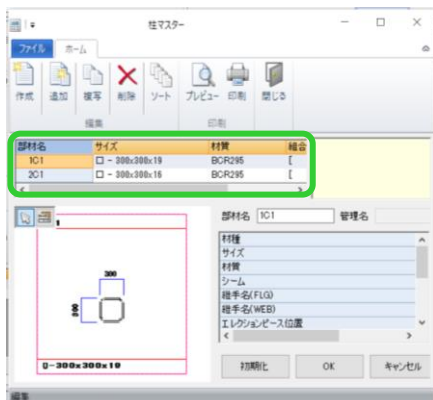
※パソコンにより保存先は異なります。

▼ボタンをクリックし、コピー元の工事を選択して必要なマスターに☑をします。

【OK】をクリックし、新規工事作成画面の【OK】をクリックして終了します。



マスターを開くと、内容がコピーされたことが確認できます。



表入力マスター（柱、間柱、大梁、小梁）のマスターコピーは現在未対応ですが、【工事】 - 【本体合算】を行うと表入力マスターの部材もコピーします。編集中の工事へコピーする場合、マスター名と設定値が一致する部材は追加しません。

継手・部品・ベースの各マスターのコピーを行わない場合は、コピーした柱・梁など各部材の継手名・端部部品名・ベース名を設定する必要があります。