



かさ上げ材と梁の両方をガセットで取り合いたい！

かさ上げ材を梁で入力し、組鋼材を設定します。(Ver2.4より可能)

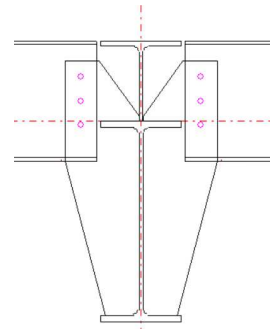
例) 梁上に CT 形鋼を配置し、その梁と CT 形鋼両方をガセットで取り合いたい場合
 梁上の CT 形鋼をかさ上げ材ではなく

【本体】 - 【大梁マスター】または【小梁マスター】で登録し、

【梁】 - 【入力】で上下数値・配置基準（側面）で調整し梁上に配置します。

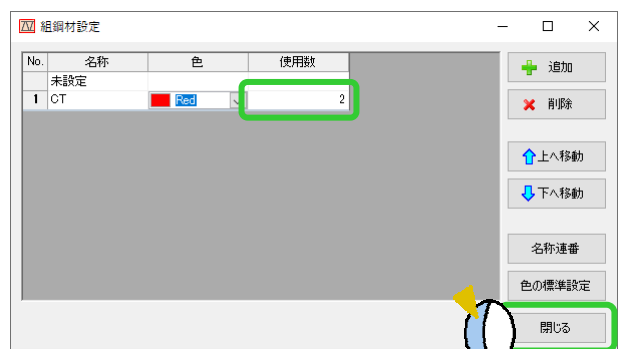
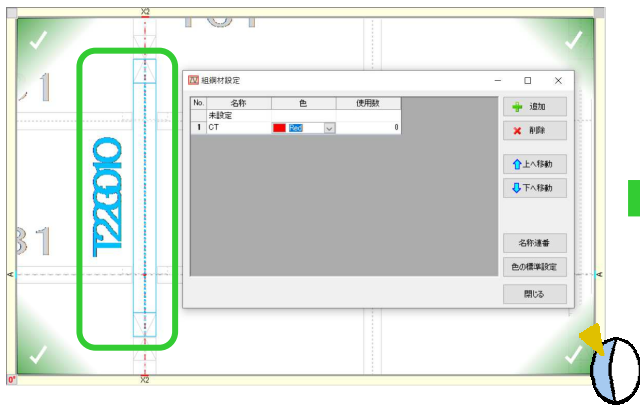
【属性】 - 【組鋼材】をクリックします。

組鋼材設定画面が起動するので、**追加**をクリックし、組鋼材設定の名称・色を設定します。

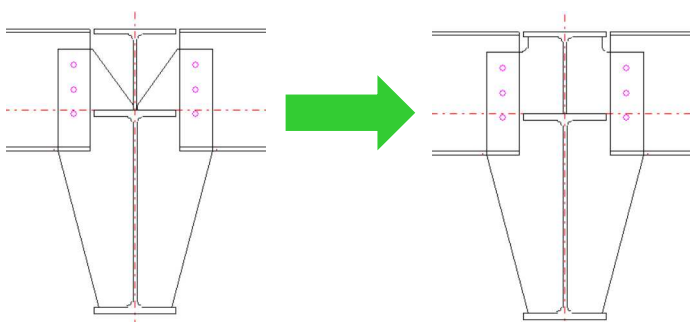


追加した行を選択し、**梁と梁上に入力した CT 形鋼**を選択し、四隅のをクリックします。

組鋼材設定の使用数が『2』と表示されたのを確認し、**閉じる**で組鋼材設定を終了します。



組鋼材として登録され、CT 形鋼にもガセットが付きます。



組鋼材設定を解除する場合は、
 組鋼材設定画面の『未設定』行を選択し、
 組鋼材を解除したい部材を選択し、四隅の
をクリックすると設定を解除できます。