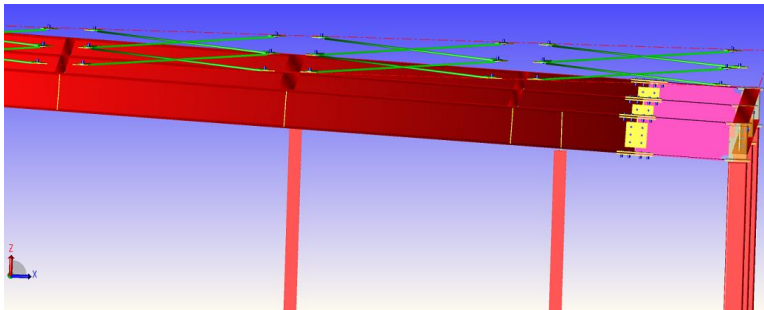
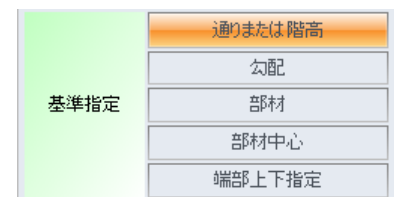


ブレースが宙に浮いてしまう！ 高さ基準修正で変更できます。



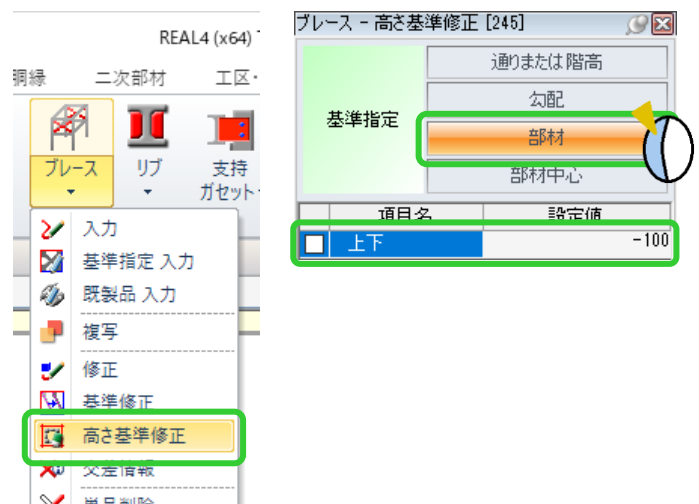
ブレース入力時、『基準指定』を確認して入力してください。入力時に選択した基準で高さや奥行きが決定します。
『端部上下指定』は、【ブレース】 - 【既製品入力】の場合のみ選択可能です。



【本体】 - 【ブレース】 - 【高さ基準修正】をクリックします。

ブレース高さの基準としたいものを基準指定で選択し、基準からの上下値を入力します。

例) 大梁天から-100 下がりにしたい



ブレース高さの基準になる大梁をクリックし、ブレースを右ドラッグで範囲選択して四隅の☑をクリックします。

