

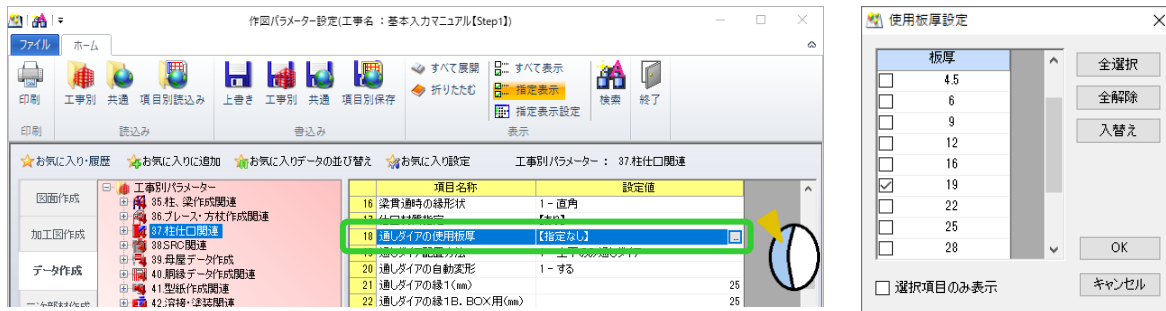
# ダイアフラムの板厚を変更したい！

様々な方法でダイアの板厚が変更できます。

＜パラメーターで一括で変更する場合＞

【ファイル】 - 【パラメーター】 - データ作成 - 37.柱仕口関連 - 18) 通しダイアの使用板厚 で、使用する通しダイアの板厚を限定することができます。初期値は『指定なし』です。

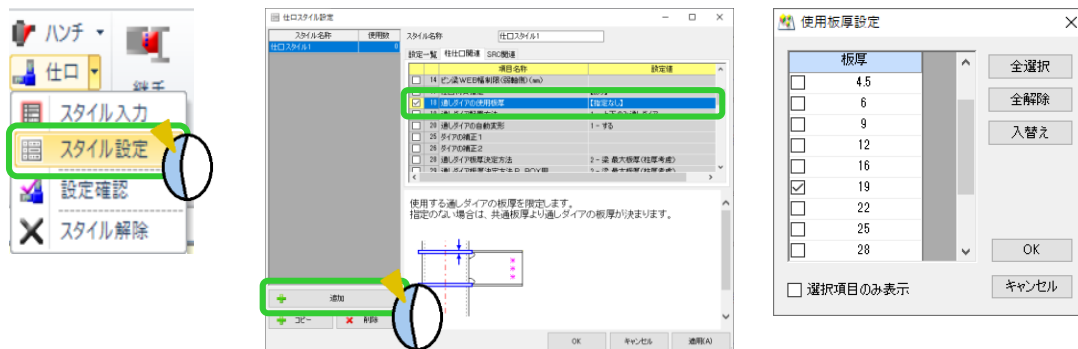
使用板厚設定画面で使用したい板厚に☑を付けます。



＜仕口スタイル設定で個別に変更する場合＞

【仕口】 - 【スタイル設定】 をクリックし、追加をクリックします。

【柱仕口関連】 - 18) 通しダイアの使用板厚で、使用する通しダイアの板厚を限定することができます。



18) 通しダイアの使用板厚の設定に応じ、28) 通しダイア板厚決定方法で柱や梁の板厚を基準にダイアフラムの板厚を設定します。

それに伴い、30) 上通しダイアの増厚(mm)、34) 下通しダイアの増厚(mm)で設定した板厚の計算方法でダイアフラム板厚が決まります。

＜仕口入力で個別に変更する場合＞

パラメーターの設定によって決定したダイアフラムの板厚を個別に直接指定することができます。

【仕口】 - 【入力】 で変更する柱を選択します。  
仕口設定画面の【編集】 - 【編集】 をクリックし、  
ダイアフラムを選択して『板厚』の数値を設定します。

