



# 母屋加工図に溶接ピースが表示されない！

## パラメーターで表示の有無を設定できます。

【パラメーター】 - 【加工図作成】 - 【33.母屋加工図】 - 28) 溶接接続部品 を参照します。

設定値を【2.する(1階層まで)】または【3.する(2階層まで)】に設定します。

項目名称	設定値
25 加工図(下図)の鋼材描面向き	5 - 配置なり
26 溶接接続部材の追いつ表示	1 - 配置基準
27 符合させ部材の隙間寸法表示	2 - あり
28 溶接接続部品の表示	2 - する(1階層まで)
29 鋼材に表示する部材の階層	1 - しない
30 部材配置方向矢印	2 - する(1階層まで)
31 「組立品」条件	3 - する(2階層まで)
32 左右反転集約	1 - 通ず
33 上下反転集約	1 - しない
34 符号名の考慮	1 - しない
35 組鋼材の表示方法	2 - する
36 切り欠き表示	1 - 組み合わせ[C]
37 工区名集約	2 - する
38 塗装名集約	3 - 用紙ファイルに依存
39 分類名集約	3 - 用紙ファイルに依存

溶接接続情報(ピース、母屋、フィラー)の表示の有無を選択します。|

『1.しない』: 溶接ピース、溶接母屋、フィラーを表示しません。

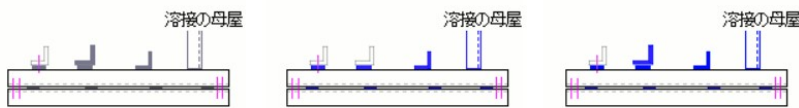
『2.する(1階層まで)』: 溶接する母屋、ピースを表示します。フィラーが付く溶接ピースの場合 フィラーだけ表示します。

『3.する(2階層まで)』: 溶接するもの全てを表示します。

1.しない

2.する(1階層まで)

3.する(2階層まで)



<溶接接続部品を表示>



胴縁加工図の場合も同様にパラメーターで設定が可能です。

【32.胴縁加工図】 - 29) 溶接接続部品の表示 を設定してください。

項目名称	設定値
25 加工図(上図)の鋼材描面向き	5 - 下図の上面
26 加工図(下図)の鋼材描面向き	5 - 配置なり
27 溶接接続部材の追いつ表示	1 - 配置基準
28 符合させ部材の隙間寸法表示	1 - なし
29 溶接接続部品の表示	2 - する(1階層まで)
30 鋼材に表示する部材の階層	1 - しない
31 部材配置方向矢印	2 - する(1階層まで)
32 「組立品」条件	3 - する(2階層まで)
33 左右反転集約	1 - 通ず
34 上下反転集約	1 - しない
35 符号名の考慮	2 - する
36 組鋼材の表示方法	1 - 組み合わせ[C]
37 切り欠き表示	2 - する
38 工区名集約	3 - 用紙ファイルに依存
39 塗装名集約	3 - 用紙ファイルに依存