

工区別など色分けした梁伏図を出力したい！ パラメーターで設定します。

【パラメーター】 - 【図面作成】 - 【5.梁伏図】 - 【5-カラー出力】で作図したい区分を選択し、梁伏図を作図することで工区別などの色分け設定で作図できます。

項目名称	設定値
1 フォルダー名	一般図
2 ファイル名	梁
3 ファイル名作成コード	#2-#3
4 縮尺	100
5 カラー出力	1-なし
6 作図間隔(mm)	2-配置
7 通り間寸法	3-工区
8 柱作図	4-建方
9 柱作図R表現	5-塗装
10 柱表示	6-分類
11 柱間寸法	7-出荷
12 柱芯ずれ	8-グループ
13 柱芯ずれ寸法制限(mm)	9-節
	3-配置
	500

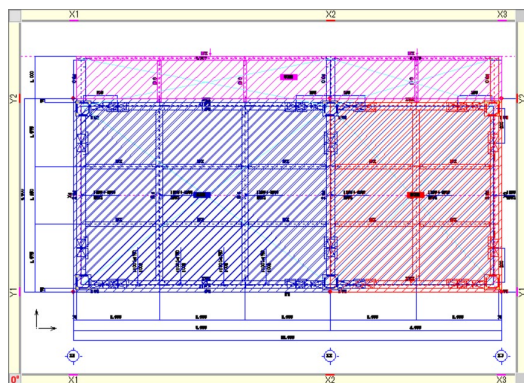
選択できる区分は【本体】 - 【カラー設定】で設定した色で出力する2-配置、

【工区・塗装】の各区分で設定した色で出力する3-工区・4-建方・5-塗装・6-分類・7-出荷・8-グループ、各節毎の色で出力する9-節の8種類です。

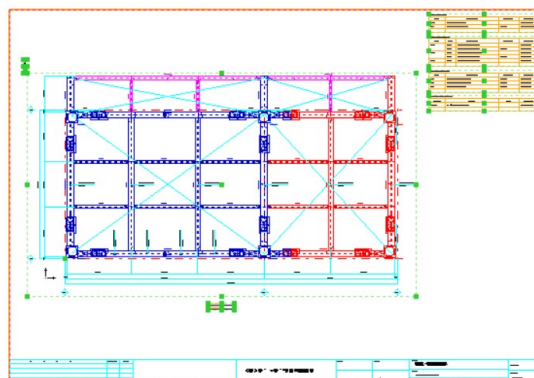
※9-節で作図する場合の色設定は固定のため任意で変更はできません

例) 梁伏図 - 5) カラー出力を『3-工区』にした場合

【工区・塗装】 - 【工区】 - 【入力】時



作図した梁伏図



軸組図・鉄骨詳細図・胴縁割付図で同様の設定が可能です。

【パラメーター】 - 【図面作成】 - 【6.軸組図】または【15.鉄骨詳細図】または【17.胴縁割付図】 - 【5-カラー出力】を設定することで、梁伏図と同じく工区別などの色分けで作図することができます。