

# 作図パラメーター等にある「上書き」「工事別」「共通」の違いは？

**上書きは現在読込んでいるパラメーターによって異なります。**



工事別パラメーター → 選択工事名を表示



共通パラメーター → 『共通パラメーター』と表示



工事別パラメーターを読込んでいる状態で、

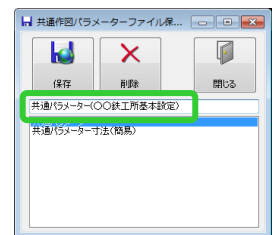
- 【上書き】→ 選択中の工事パラメーターに上書き保存
- 【工事別】→ 選択中の工事パラメーターに上書き保存
- 【共通】→ 新規で工事を作成する際の初期パラメーター等に使用できる共通パラメーターとして保存

共通パラメーターを読込んでいる状態で、

- 【上書き】→ 読込んでいる共通パラメーターに上書き保存
- 【工事別】→ 読込んでいる共通パラメーターの内容を選択中工事のパラメーターの設定として保存
- 【共通】→ 既存の共通パラメーターを選択し上書き保存または、名前を付けて新規保存



共通パラメーターへ保存される場合は、必ず名前を付けて保存してください。初期値として保存されている『共通パラメーター』や『共通パラメーター寸法(簡易)』などに上書きすると、バージョンアップ等のタイミングで上書きされてしまう場合があります。



共通パラメーターで保存した設定を、新規で工事を作成する際の初期値にしたい場合は、

- 【工事管理オプション】 - 【工事パラメーター】より初期値として読み込みたい共通パラメーターを選択して下さい。
- その他、ボルトマスターや符号管理なども同様に初期値の選択することが可能です。

