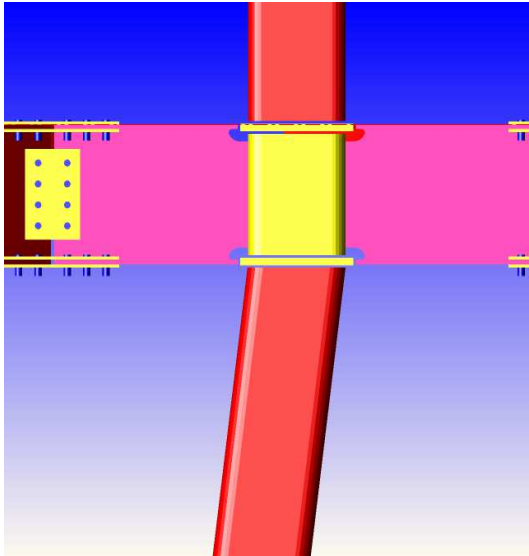
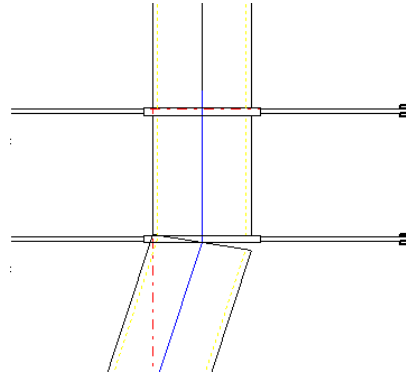




下階柱はセットバックで、仕口から上はまっすぐにしたい！ セットバックラインを2つ設定してください。



1本のラインでセットバック設定すると仕口部分がずれてしまいます



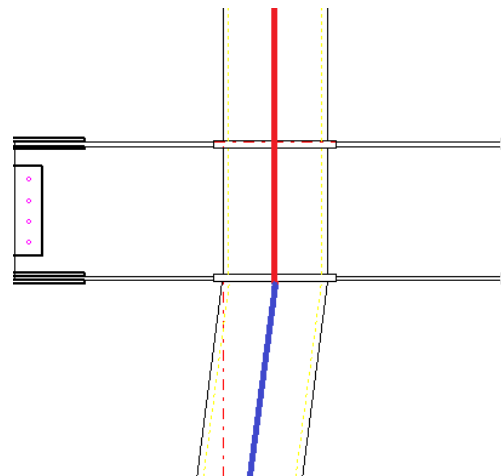
【本体】 - 【セットバック】 - 【入力】 をクリックします。

- ① 青のライン (通しダイヤの下まで) と
- ② 赤のライン (通しダイヤの下から) の2回セットバックの入力をします。

上の柱は【柱】 - 【修正】で

セットバックIDを赤のラインのIDに変更してください。

IDの確認は 参照で確認してください。



仕口部分が斜めになっているときは、【スタイル】 - 【仕口】 の【スタイル設定】を行ってください。

【柱仕口関連】 1) 仕口絞りを 1-なし

【設定一覧】 1) 仕口採用柱 を 1-上柱採用

