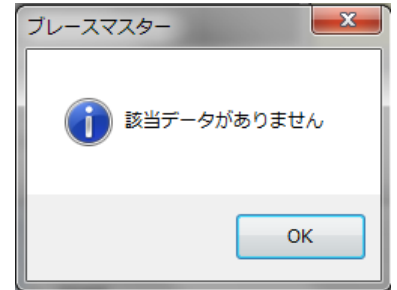




## 既製品ブレースの共通読込ができない

**CDからファイルをコピーできます。**



ブレースマスターのファイルが破損している可能性があります。

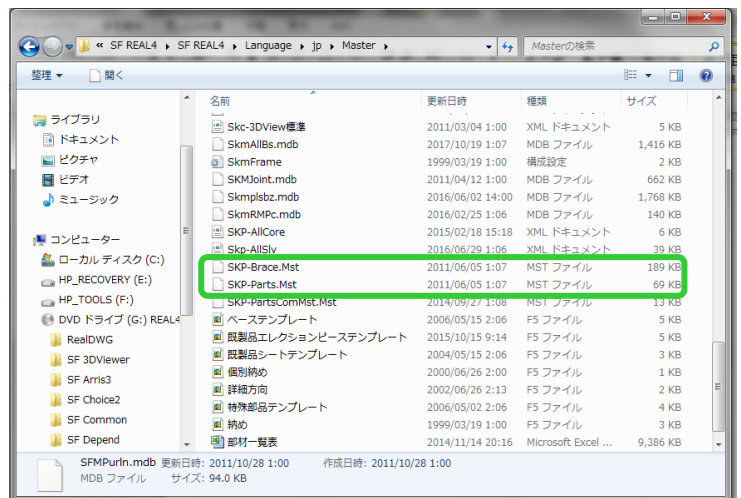
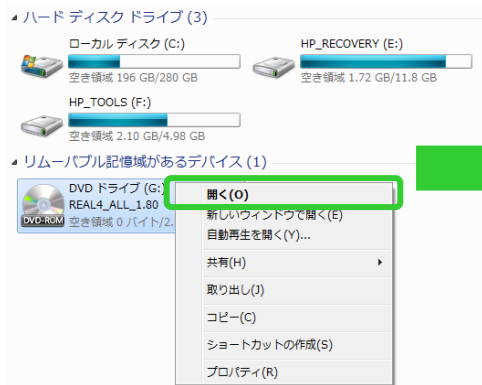
REAL4 のインストール CD をパソコンに入れてドライブを右クリックします。

【開く】を選択して CD の中身を表示します。

CD 中の **SF REAL4¥SF REAL4¥Language¥jp¥Master** の中に以下の二つのファイルがあります。

SKP-Brace.Mst

SKP-Parts.Mst



二つのファイルを REAL4 のインストールしてあるドライブの **SFSystem¥SF REAL4¥Master** に上書き保存をしてください。

ファイル名	更新日時	種類	サイズ
Skp-AllSlv.mdb	2014/05/30 1:03	MDB ファイル	480 KB
Skp-AllSlv	2016/06/29 1:06	XML ドキュメント	39 KB
SKP-Base.Mst	2016/12/13 11:51	MST ファイル	1 KB
SKP-Brace.Mst	2016/12/13 11:51	MST ファイル	189 KB
SKP-Parts.Mst	2016/12/13 11:51	MST ファイル	69 KB
SKP-PartsComMst.Mst	2016/12/13 11:51	MST ファイル	11 KB

