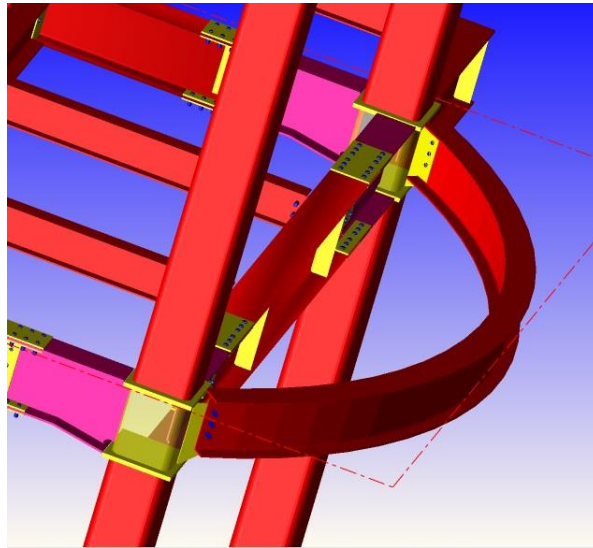




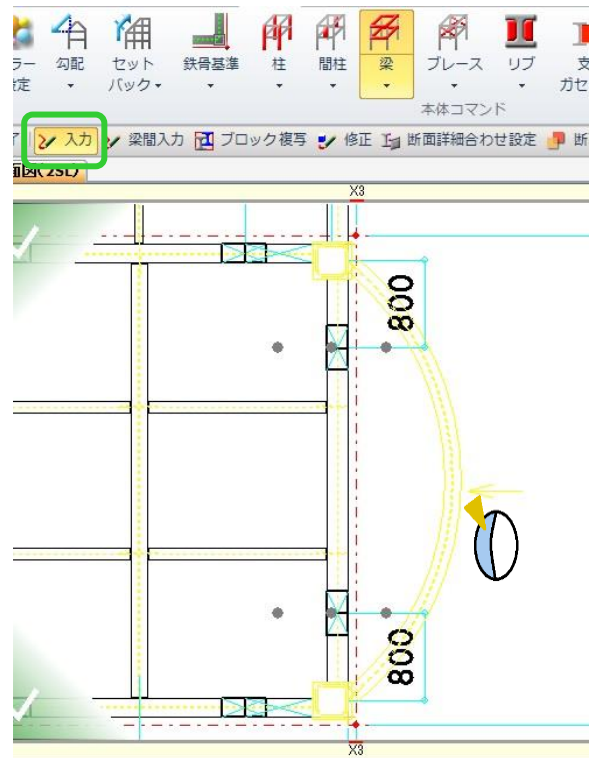
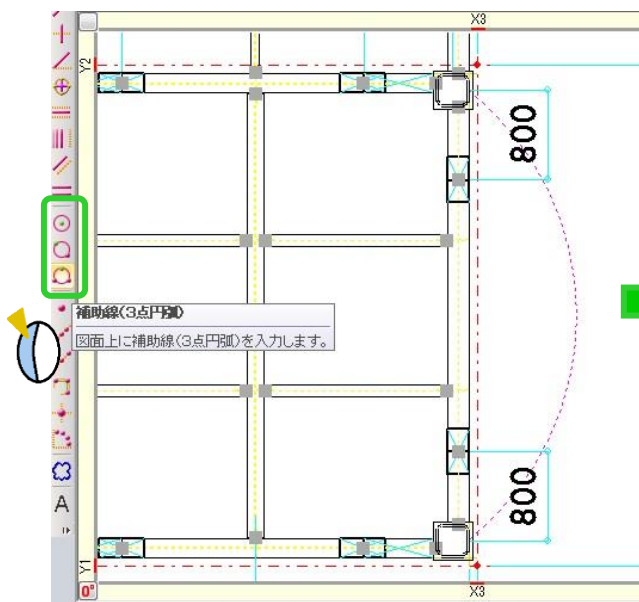
## R梁を入力したい！

補助線を引いて入力できます。



補助線（円弧）で、基準にするRの補助線を入力。

【梁】 - 【入力】 でRの補助線をクリックしてください。



アーチの梁は、側面図で補助線（円弧）を入力し、

補助線に沿って梁を入力してください。

※R梁はガセット接続のみの対応です。

※R梁の勾配設定は、現在対応していません。

