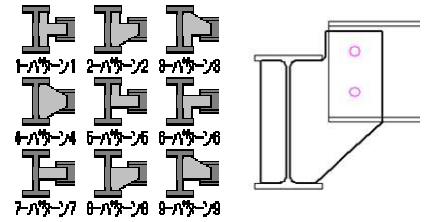




継手マスターでガセット形状をパターン1(切り欠きなし)にしているのに切り欠いてしまうのはなぜ？

**パラメーターをみて自動切り欠きしています。**



作図パラメーター

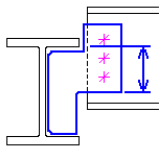
34.柱、梁作成関連 - 68) 下端処理制限位置、69) 下端処理制限(mm)

梁の取り付け状況に応じて下端を斜めにする処理の判定値の設定です。

項目名称	設定値
67) 下端処理制限位置	1 - 板最狭部
68) 下端処理制限(mm)	100
69) 下端処理オフセット(mm)	0
70) 上側認識用表記	1 - △
71) ガセット上側認識用カット幅	【1 - なし, 0, 1 - なし, 0】
72) ガセット端部の入り	【75, 201, 5, 10, 10】

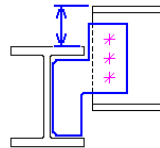
68) 下端処理制限位置

1.板最狭部



フランジ内側とガセット下側の差が、69) 下端処理制限(mm) の数値以下の場合、下端を斜めにします。

2.上下数値

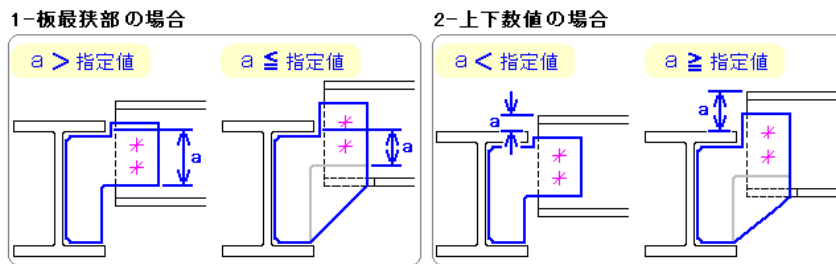


親部材と梁の天端の差が69) 下端処理制限(mm) の数値以上の場合、下端を斜めにします。

69) 下端処理制限(mm)

梁の取り付け状況に応じて下端を斜めにする処理の判定値です。

67) 下端処理制限位置 の設定によって数値の意味が異なります。



ガセット下端処理が「パターン1」「パターン5」「パターン6」「パターン7」の時に有効となります。

※ 設定値を「0」の場合は、斜めにしません。

