



# パラメータの項目が多すぎて、探すのが大変！

**検索機能やお気に入り・履歴を活用したい、使用しない項目は隠すことが可能です**

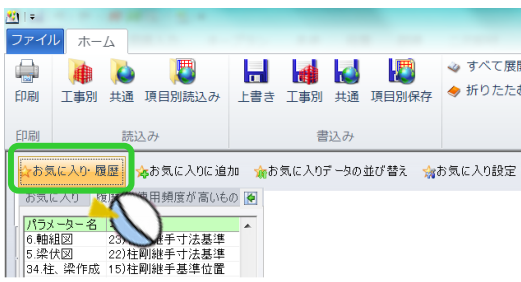
## 【検索機能】

検索したい文字列を入力し、「次を検索」をクリックするとマッチする項目を表示します。



## 【お気に入り・履歴】

以前設定したパラメータは履歴から選択したり、よく使うものは「お気に入り」に登録しておくことが可能です。



お気に入りに登録するには、登録したい項目の上で右クリックし、

「お気に入りに追加」をクリック

| 項目番号 | 項目名称         | 設定値 | 操作       |
|------|--------------|-----|----------|
| 22   | 柱剛継手寸法基準     | 100 | お気に入りに追加 |
| 23   | 梁剛継手寸法基準     | 100 | 履歴       |
| 24   | 大梁マスタ-端部遊マ-カ |     | お気に入りに追加 |
| 25   | ハノ子処理マ-カ     |     |          |
| 26   | 柱符号          |     |          |
| 27   | 柱筋材名の略称符号補正  |     |          |

履歴データからも、登録したい項目の上で右クリックし、

「お気に入りに送る」をクリック

| 項目番号 | 項目名称 | 操作         |
|------|------|------------|
| 34   | 5 梁  | 「お気に入りに送る」 |
| 9    | 柱    | 「履歴」一覧を初期化 |



### 【並びなどを変更したい】

#### ★お気に入りに設定

項目の並び替えや関連する項目ごとに色分けが可能です



### 【お気に入り画面を固定したい】

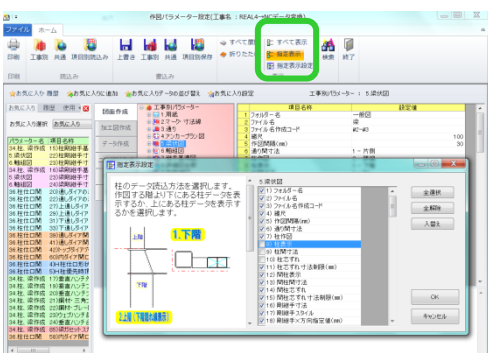


このボタンをクリックすると常に「お気に入り」画面を表示できます



### 【使用しない項目を隠す】

「指定表示設定」より、変更する必要がないパラメータなどを非表示にすることが可能です



☐ すべて表示

→ 指定表示設定に関わらず、すべての項目を表示

☑ 指定表示

→ 指定表示設定にて☑があるもののみ表示

☑ 指定表示設定

→ パラメータに表示する項目を選択