



加工指示書の出力内容を確認したい！

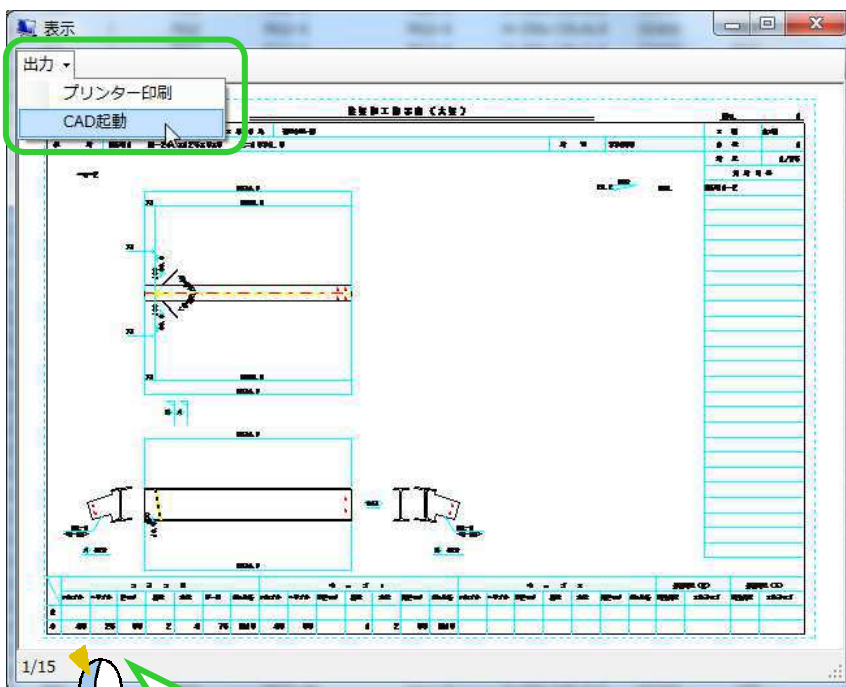
一覧でダブルクリックするとプレビューを表示します。

【加工図・型紙・帳表】 - 【加工指示書】より、確認したい柱や梁の行をダブルクリックします。

No	出力済み	区分	工区	階	節	部材名	符号名	サイズ	材質	全長	ちぢみしろ	分類	塗装
49		大梁	<無>	RSL	1	RCG1	RCG1-1	H-250x1	SS400	1634.9	0	<無>	<無>
50		大梁	<無>	RSL	1	RCG1	RCG1-1	H-250x1	SS400	1634.9	0	<無>	<無>
51		大梁	<無>	RSL	1	RCG1	RCG1-2	H-250x1	SS400	934.6	0	<無>	<無>
52		大梁	<無>	RSL	1	RCG1	RCG1-2	H-250x1	SS400	934.6	0	<無>	<無>
53		大梁	<無>	RSL	1	RCG1	RCG1-3	H-250x1	SS400	1634.9	0	<無>	<無>

選択した柱、梁のプレビュー画面を表示します。

画面左下をダブルクリックして、画面左上に表示される【出力▼】をクリックするとプリンター印刷か、CAD起動かを選択できます。



画面左下をダブルクリックします。
縮尺を表示します。



プリンター印刷

印刷設定が起動します。

CAD 起動

F5 ファイルに出力し、
Arris が起動します。

- ファイル出力先
SFSsystem¥SF REAL4
- 出力ファイル名
Test.F5



その他の加工指示書、
母屋胴縁加工図も同様です。