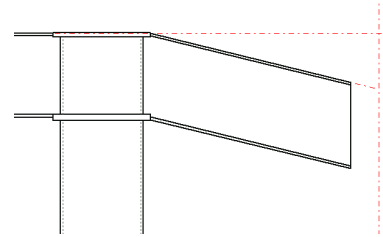


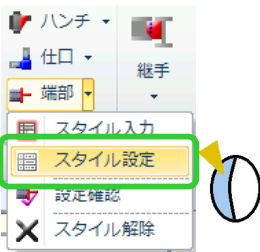
片持ち梁先端がパラメーターで直角にしているのに斜めになってしまう 接続先が補助線になっていませんか。



片持ち梁先端の接続先が補助線の場合、先端は斜めになります。

パラメーターは参照しませんので、形状を変更するには端部スタイル設定が必要です。

【端部】 - 【スタイル設定】 をクリックします。

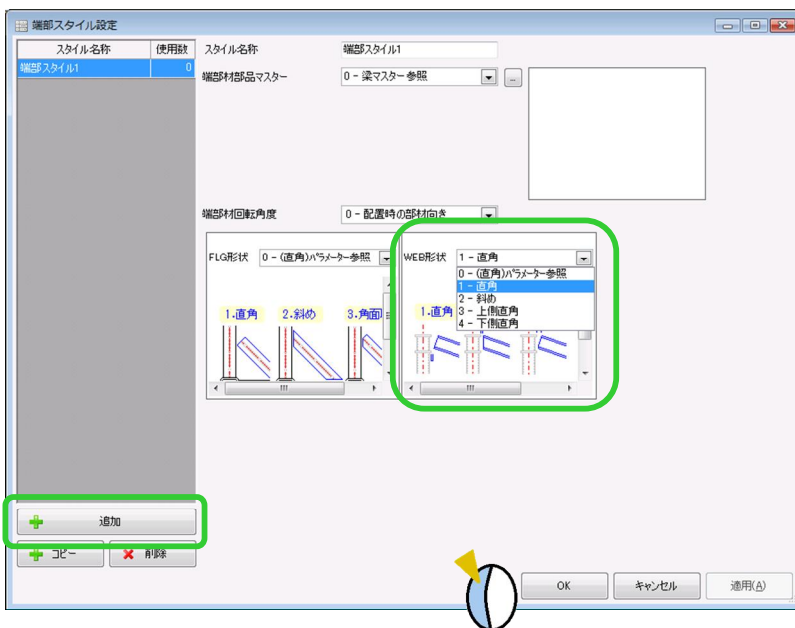


片持ち梁先端の接続先が通り・キープラン交点の場合
作図パラメーター

29.柱、梁作成関連 - 34)片持ち梁先端 を
参照して先端の形状が変わります。

追加をクリックします。

WEB 形状を 1-直角 にし、OK します



【端部】 - 【スタイル入力】 をクリックします。

片持ち梁先端の「◎」をクリックします。

端部スタイルを追加したスタイルにし、
四隅の決定ボタンをクリックします。

