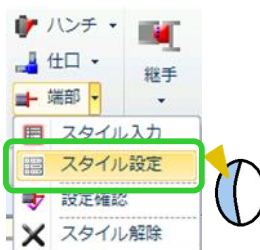


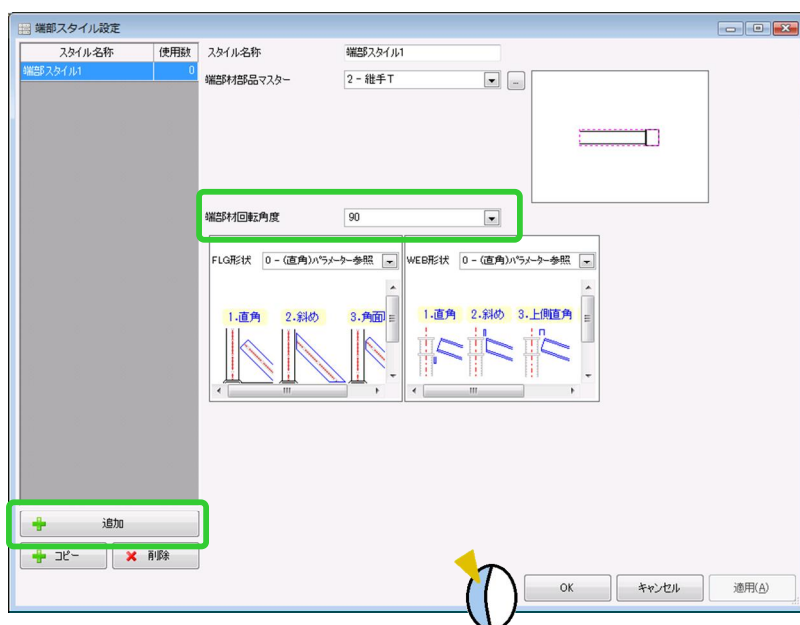
## コラムの間柱でTガセットの向きを上下別々に設定したい！ 端部スタイルで設定できます。

【端部】 - 【スタイル設定】 をクリックします。



追加 をクリックします。

例) 回転角度 0 度の間柱の上継手のみ 90 度に変更する場合  
端部材回転角度を 90 にし、OK します。



【端部】 - 【スタイル入力】 をクリックします。

向きを変えたいCTガセット部の  
「◎」をクリックします。

端部スタイルを追加したスタイルにし、  
四隅の決定ボタンをクリックします。

