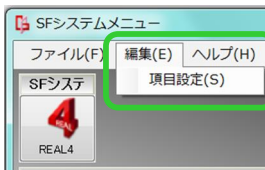


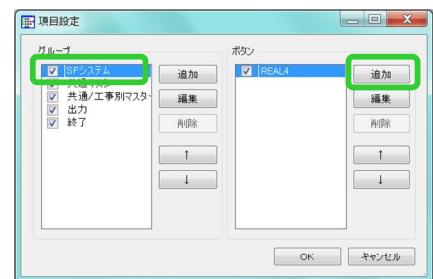
# 工事を選択してからREAL4を起動したい！ システムメニューに「工事管理」を追加できます。

項目を追加してみましょう。

【SF システムメニュー】 - 【編集】 - 【項目追加】 をクリックします。



ボタンを追加したい「グループ」を選択し、**追加**をクリックします。

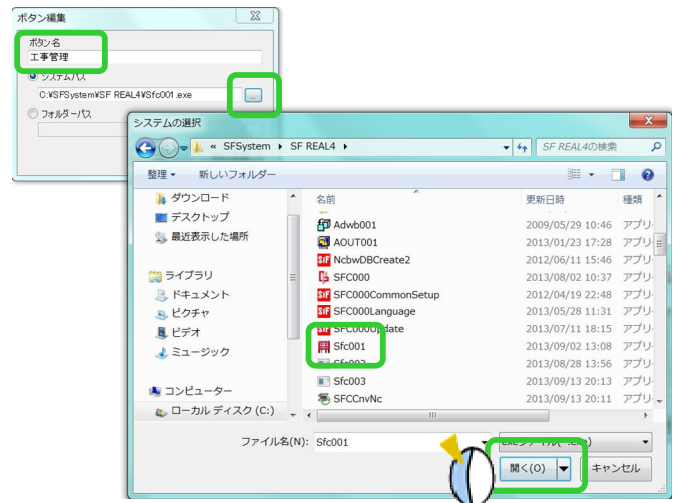


ボタン名を入力し、システムパスの [...] をクリックします。  
ファイルを選択し、**OK**します。

例) ボタン名: 工事管理

システムパス: C:\¥SFSystem¥SF REAL4 の中の

Sfc001.exe を選択し、**開く**をクリックします。



各グループやボタンの並び順は、変更したい名前を選択し、  
矢印ボタン **↑** **↓** で入れ替えが可能です。



工事管理以外にもアプリケーションファイルを選択する事でボタンの追加が可能です。



ファイルの場所が分からない場合は、各アプリケーションのアイコン上で右クリックし【プロパティ】 - 【ショートカット】タブ「リンク先」で確認できます。

