

会員制鉄構業情報提供サービス



AI-Prime-Members



DBM 株式会社 **ドッドウェル** ビー・エム・イス

お客様とドッドウエルで創造する鉄構業

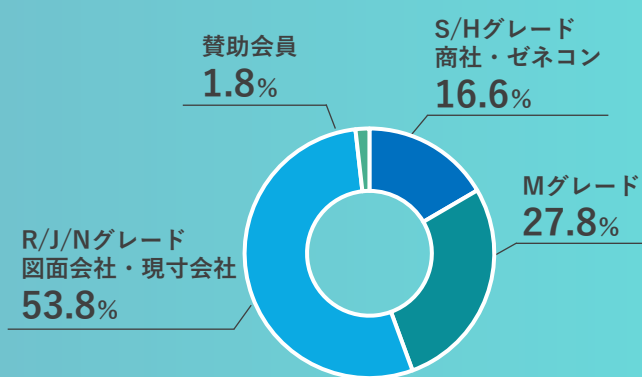
CONCEPT

おかげさまで『鉄骨専用CAD S/F REAL4』は導入台数が7,000台を超え導入率も認定工場ファブリケーターの76%を超えて鉄骨専用CADのスタンダードとなりました。
ゼネコン、商社、図面、現寸会社さらに海外におきましても多数のREAL4が稼働しております。

この広範囲に及ぶREAL4のネットワークを活用して新しい会
AI-Prime-Members (あいプライムメンバーズ略称：APM)をスタートさせる事となりました。
小さい組織からのスタートとなりますが皆様にご入会いただき今までお付き合いのなかった方々を
繋ぐ役割を果たしていきたいと思っております。

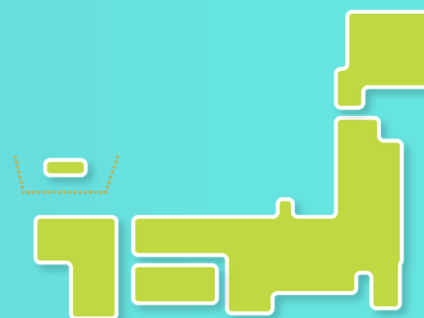
会員様構成比

会員様は全国のREAL4ユーザー様です



※2025年6月現在の会員様構成比

北海道から九州・沖縄まで多くの
企業様にご入会いただいております

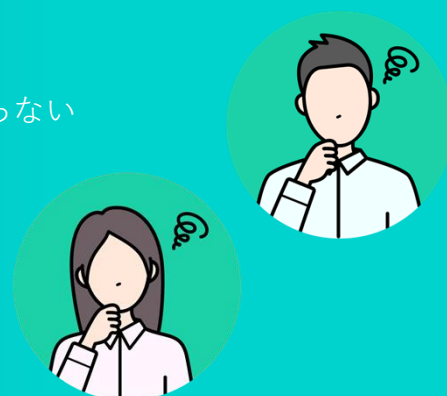


会社でこのような悩みを抱えていませんか？

- ✓ 人材不足、採用しても続かず辞めてしまう
- ✓ 社員教育を行う時間と環境が取れないので社員のスキルが上がらない
- ✓ REAL4の操作レベル・技術をもっと向上したい
- ✓ 仕事量のバランスが悪い、仕事量が不安定である
- ✓ 他社との繋がりや交流が欲しい



業界における悩みや課題を一緒に解決できるよう
会員様限定サービスを豊富にご用意しております



全国ネットワークAI-Prime-Members

AI-Prime-Members サービスメニュー



AI-Prime-Members会費のご案内

Sグレード Hグレード 商社 ゼネコン	Mグレード	Rグレード Jグレード Nグレード 図面会社 現寸会社	賛助会員
月額 30,000円(税別)	月額 20,000円(税別)	月額 10,000円(税別)	月額 5,000円(税別)

※会費は月払いとなります

賛助会員とは実際の製作業務に携わらない会員(業界の情報収集・コミュニケーションを取りたい企業様)

SFスクール

カリキュラムに沿って進めるのでREAL4の基本操作を「確実に」「効率的に」習得することができます

パッケージ型SFスクールは各Step2日間 計12日間弊社でご用意したカリキュラムに沿ってREAL4の基本操作習得を目的としております。「REAL4の操作を一から学びたい」「会社内でREAL4を使える人を育てたいが教える時間がない」など…お客様のお悩みを解消できるようサポートいたします。

POINT1 講習時使用するプロテクトとパソコン無償貸出

会社のプロテクトやパソコンを持参しなくて済むのでお気軽にご参加いただけます。スクールで使用するマニュアルはお持ち帰りいただけます。

POINT2 ステップアップ方式のカリキュラム採用

各入力方法における習得度チェックリストをご用意。不安な項目は次のステップまでに克服しておく事ができます。

POINT3 前半・後半終了時入力テスト実施

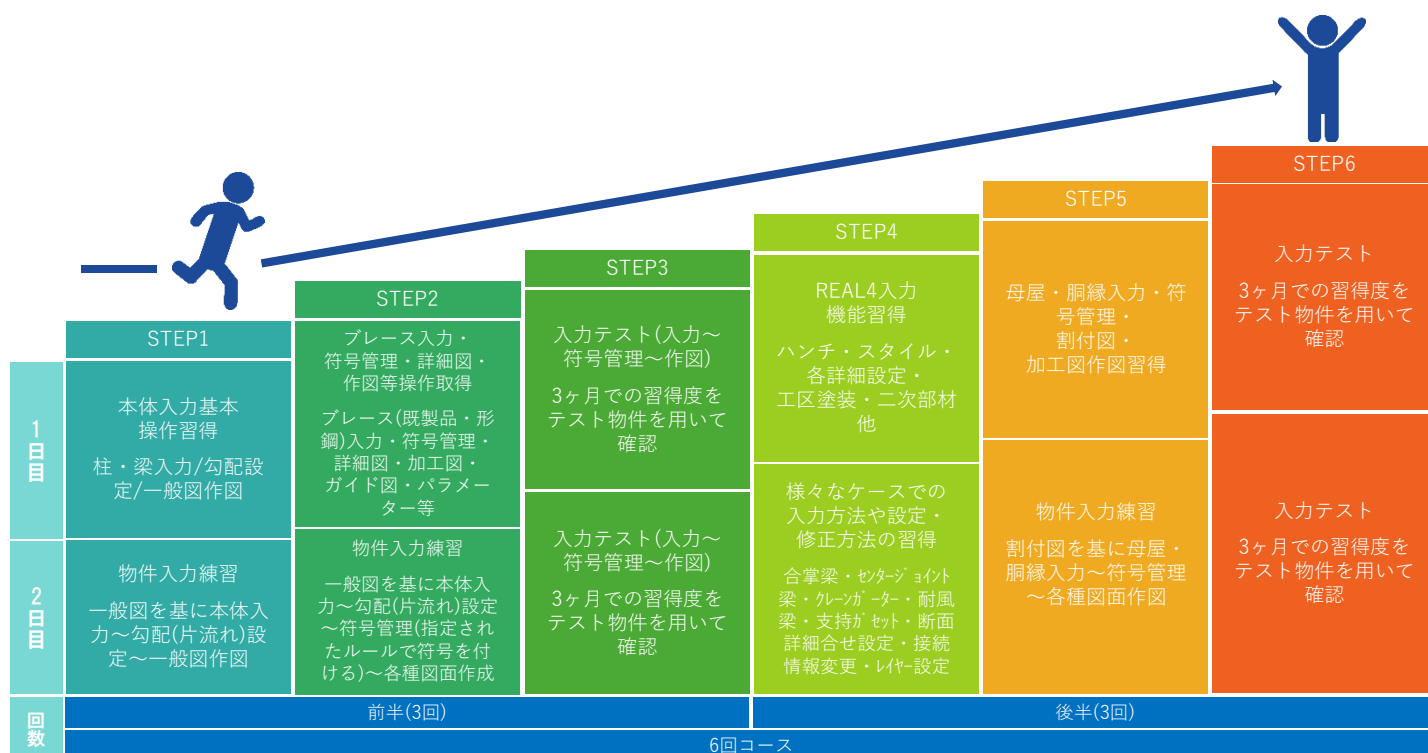
覚えた知識を定着させるためSTEP3とSTEP6では入力テストを行い、それまでの習得度のチェックリストを経営者様や上長様へご報告いたします。

スクール時間 10:00～16:00(昼休憩1時間)

定員 各会場5名

コース 6回コース(前後半): 月2日間 計12日間で本体・母屋・胴縁・二次部材の操作方法を習得
前半(3回) : 本体・ブレース入力及び各種図面帳票出力までの操作方法を習得
後半(3回) : REAL4の入力機能及び母屋・胴縁操作方法を習得

スクール料金 【AI-Prime-Members】 ◆6回コース ￥300,000(税別)/人
【一般ユーザー】 ◆6回コース ￥420,000(税別)/人



動画配信サービス

vimeo

REAL4の操作をより分かりやすく！
インストラクターの解説付き動画を配信しております

REAL4の操作方法をより分かりやすく、解説付きの動画にて確認していただけます。
ご自身が視聴したいタイミングで何度でも視聴ができるので、時間を有効活用しながらREAL4を学ぶ事ができます。
こちらの動画はAPM会員様限定配信となっております。

定期的に新しい
動画をアップ
しております

各項目ごとの動画となっているので理解しやすい！
そして何度でもご自身で復習ができるのでREAL4の操作レベルが上がります。



ネットワーク環境があればいつでも・どこでもご視聴可能

Q Vimeoを利用した事がない???
視聴方法は難しい？

A 動画共有サイトは「Vimeo」での
配信となりますが、ご視聴用のアカ
ウントは弊社にてご用意いたします。
ご利用方法も弊社担当者からお伝え
いたしますのでご安心ください。



パソコン・タブレット・スマホ
お好きな端末でご利用ください

オンライン講習会

各機能毎に絞った講習会となっており
ご自身の会社からお気軽にご参加いただけます

APM会員様限定の講習会として弊社インストラクターによるオンライン講習会を定期的を開催しております。インターネット回線があればご自身の会社からお気軽にご参加いただけます。講習会終了後は、しっかりと復習できるよう講習会の動画をアーカイブ配信いたします。

インストラクターが分かりやすくお教えします！

マニュアルに載っていないワンポイントの説明もあるので
活用できる知識が増えていく！



講習会当日



講習会終了後

▲お客様のモニターに講師の操作画面が表示されるので、メモを取りながら操作方法をお聞きいただけます。

▲講習会終了後、ご自身で復習ができるよう講習会の動画をアーカイブ配信いたします。

VOICE

オンライン講習会 受講者様の感想



知らなかった機能を知る事ができて、これからの実務の中で活用できると思います。

丁寧で進行スピードが丁度いいです。またマニュアルが分かりやすかったです。



基本機能から応用まで、マニュアルを読むだけではいまいち分からない点もあるので実演があるとやりやすく、またオンラインなので予定の調整がしやすいです。

今回の講習会内容の符号管理が一番苦手な操作なので、基礎から学べて良かったです。



AIChat-あいちゃっと-

AI

24時間365日好きな時にREAL4等の
操作質問を気軽にさせていただきます

ついに！CAD操作質問でAI化がスタート！回答精度の高いAIが皆様からの操作質問に回答します。
「サポート受付時間外で操作質問ができない…」といった問題もAIChatが解決。
AIChatを利用すればサポート受付時間を気にすることなく好きな時に問い合わせいただけます。

POINT

1



回答精度が高いAI

AI機能を搭載している為、言い回しが異なる質問にも対応し回答まで導きます。

POINT

2



待ち時間の減少

電話やメール対応と違い、リアルタイムに返信がある為困った時にその場で解決することができます。

POINT

3



いつでも気軽に質問ができる

ご自身の好きなタイミングで質問でき、今まで知らなかった知識を得ることができます。

▼AIChat操作画面(選択肢をクリック)

こんにちは！AiBot(アイボット)です！
お問合せ内容をお選びいただくか、ご質問内容をご入力ください。
現在学習中なので、『はい』『いいえ』のボタンを押して貰うと賢くなっています。

インストール方法・バージョンアップ方法
REAL4対応状況 (BIM・各機法について)
操作方法について
マニュアルについて
パソコン関連
エラー対応

インストール方法・バージョンアップ方法

こんにちは！AiBot(アイボット)です！
お問合せ内容をお選びいただくか、ご質問内容をご入力ください。
現在学習中なので、『はい』『いいえ』のボタンを押して貰うと賢くなっています。

どのようなお問い合わせですか？
以下よりご選択ください。

【REAL4】インストール方法
【Arris4】インストール方法
【見積積算4】インストール方法
【最速取合3】インストール方法
【NCあなあけ3】インストール方法

【REAL4】インストール方法

REAL4のインストールはDVDから行うことができます。
●PDFはこちら
●動画はこちら
動画のパスワード
問題は解決しましたか？ はい いいえ

質問を入力してください

こんにちは！AiBot(アイボット)です！
お問合せ内容をお選びいただくか、ご質問内容をご入力ください。
現在学習中なので、『はい』『いいえ』のボタンを押して貰うと賢くなっています。

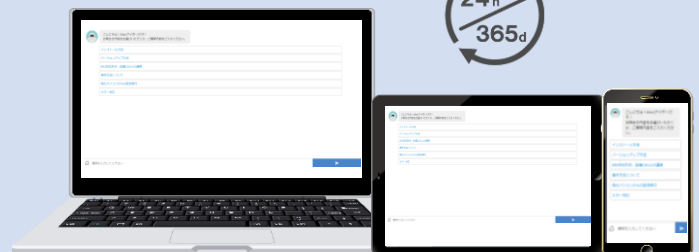
インストール方法・バージョンアップ方法
REAL4対応状況 (BIM・各機法について)
操作方法について

【見積積算4】インストール方法
【最速取合3】インストール方法
【NCあなあけ3】インストール方法
REAL4をインストールする際にUSBキーを挿したままインストールしてしまった
【Arris4】システムインストール
【REAL4】インストール方法

インストール

▲自由入力にも対応、AIが自動で選択表示し絞り込みが可能

パソコン以外にもタブレット・スマホからも
お気軽にご利用いただけます

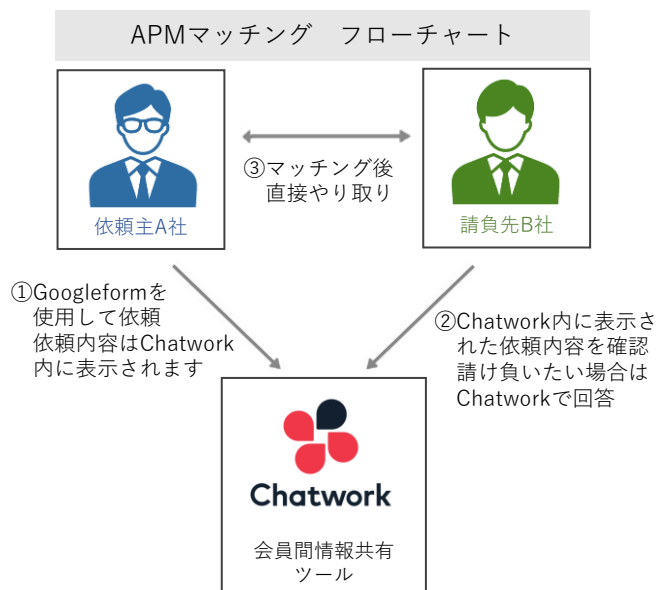


回答はPDF資料や動画で確認できるものもある
ので分かりやすい！

APMマッチング

APM会員のネットワークを活用して、会員様同士
気軽に仕事依頼・請負できる場をご提供します

繁忙期で仕事を頼みたいが外注先が見つからない。他地域からの仕事を請け負い、新しい繋がりを作りたい。
そのような企業様を繋ぐ為APM会員のネットワークを最大限に活用！
REAL4ユーザー同士なのでデータのやり取り含め安心です。



今までお仕事でのお付き合いのなかった方々とマッチングを通して
新しいお付き合いがスタート！

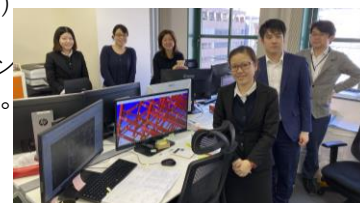
急なお仕事依頼も**APM会員様同士**であれば**スムーズ**に行えます

※ご注意

AI-Prime-Membersにおけるマッチングサービスにつきましては
弊社はマッチングの場の提供のみを担うものとし、打ち合わせや
問題解決等は会員様間で行っていただきます。
弊社はお客様の利益向上となるような高品質な情報提供を目指して
まいりますが、当事者間のトラブルや損害に関しては弊社は一切の
責任を負わないものとします。

実際にサービスを利用された会員様にお話をお伺いしました

<依頼主>株式会社OMテック様(Hグレード)	<依頼先>株式会社ストラクト様(図面会社)
今回マッチングサービスを利用した理由	今回マッチング依頼を受けた理由
REAL4のオペレーター不足でデータ入力社内では難しく外注に出す方針となった為です。	依頼をもらったタイミングが良かったです。 また一次入力のための仕事をしたかった為です。
マッチング後お客様同士のやり取り内容	
物件内容の確認と入力時の不明点の確認 (メール・電話でのやり取り)	材料発注のための入力なので物件確認のやり取りくらいでした。ブレースは決まっていなかった為入力していません。(メール・電話でのやり取り)
仕事に要した期間とマッチングサービスの評価	
約4週間。マッチング先の評価は5点中5点の評価単価もよくスムーズに依頼が出来ました。すごく丁寧に仕事をしていただいたので高評価の評価点を付けさせていただきました。 今回マッチングするのに2週間程度かかったので急ぎの仕事などもあるので希望としては1週間くらいでマッチングしてくれると非常に助かります。今回マッチングで繋がりが出来たので追加案件の仕事を依頼しました。内容としては今回と同じく一次入力のみ。現寸まで出来る図面屋さんなので今後は現寸まで依頼する仕事も検討していきたいです。	約1週間。今回依頼を受けてとても勉強になりました。条件が合えばまた依頼を受けたいです。 同じ依頼先(OMテック様)から別案件で2回目の依頼をもらい、約800トンの一次入力を行いました。



外国人エンジニア紹介



豊富な知識と経験を持った外国人エンジニア採用コンサルティング会社が優秀な人材をご紹介します

REAL4を使える優秀な人材が欲しい！真面目でやる気のある人材が欲しい！
鉄骨業界における人材不足のお悩みを弊社がサポートいたします。外国人エンジニア採用コンサルティング会社ではREAL4を習得した即戦力のある方のご紹介も可能となっております。

事前説明会 参加費

会員様限定 **無料**

※非会員様はグローバルキャリア研究所にて実施する事前説明会のみ¥20,000(税別)/回

POINT

1



優秀で勉強熱心な人材

人材は国内トップレベルの大学の卒業生で、確かな学力を持つ人材です。

POINT

2



入国前研修で実践的スキルの習得

実践的な日本語教育、職場でのコミュニケーションを重視した会話練習の他、日本で働く為の必要スキルを習得する入国前研修を行います。

POINT

3



入国後のサポート

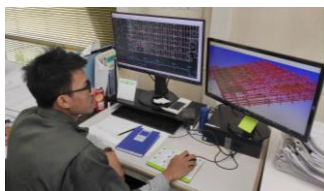
就労者の方が日本企業で安心して働き続けられるように職場定着支援も行います。
雇用側と雇用される側、双方をともに支援いたします。

実際に企業で働くエンジニアの方と採用企業様の



ミャンマー人エンジニア採用代行会社 HoneStyle(株)

私の仕事はお客様の建築図面や構造図面を見て、柱・間柱・梁の材料やサイズなど一つ一つの仕様をREAL4に入力後、ボルトサイズやメッキなどの詳細をREAL4に入力し3Dモデルを作ります。その後、REAL4からArrisに変換し、詳細図を作成します。ミャンマーでは殆どRCの建物なので、鉄骨造の建物のプロジェクトに関わる機会が少なかったため、最初は先輩に教えていただきながらから日本の鉄骨について勉強をしていきました。何か分からないことがあればいつでも質問しやすい環境で先輩方はとても親切です。私はミャンマーでの採用面接に合格し、この会社で鉄骨に携わるチャンスを得ました。できる限り多くの知識と経験を身につけ、育ててくださっている会社の方々に恩返しをしていきたいです。そしていつかミャンマーの鉄骨造の普及にも尽力したいです。



外国人エンジニア採用代行会社 (株)グローバルキャリア研究所

ー・・・ベトナム人エンジニアの方の声ー・・・

REAL4を使って図面作成の補助的な仕事をしています。日本に来て2年目でまだまだ勉強しなくてはならないことが沢山あります。上司も先輩も仕事には厳しいですが、休日は釣りに連れてってもらい親切にしてくれています。日本語での会話は初めは大変でしたが、今では専門用語も大体分かるようになりました。仕事もスムーズに進めることが出来るようになりました。



ー・・・採用企業様の声ー・・・

実務試験の際、実際自社で使用している図面を持参しました。描いているのを見ればこの人は理解している、理解していないという事が分かります。弊社では5人のエンジニアが働いていますが、どんどん新たな事を覚え何事も主体的に取り組んでいます。真面目で勉強熱心な姿勢はこちらの頭が下がるくらいです。良い外国人人材に出会うには国籍に関わらず対等の同僚であるという認識を皆が持つこと、互いに尊重することに尽きると思います。

エンジニアインタビュー動画を弊社ホームページに掲載しております。

URL:<https://www.dodwellbms.co.jp/product/sf/ai-prime/consulting/>



Chatwork(お助けネット)

会員様同士の情報交換の場としてご利用いただけます
また弊社から定期的にご案内も配信しております

APM会員様同士の情報交換の場としてChatwork(お助けネット)のサービスをご提供いたします。
他の会員様とChatwork内で気軽に情報交換をしていただけます。また弊社からオンライン講習会のご案内や
その他最新情報を定期的に配信しております。



▼Chatwork(お助けネット)利用画面



「REAL4の操作で分からない事がある」
そんな時には他会員様へChatwork上で質問していただけます。



REAL4の操作でH柱の軸ブレースに
裏リブを入れたいのですが入力
方法が分かりません。

会員様へ質問

Chatwork上で回答

特殊部品でリブを作成後、
二次部材の仮設金物の入力で
特殊部品を選択して入力できます。



その他サービス

会員様同士交流を深めていただけるよう
対面交流会などを開催しております

交流会参加メリット



業界内のネットワークを広げることができる！
異なる意見を聞くことで新たな発見が生まれる！
経営のためのヒントを得ることができる！



知り合う☆つながる☆広がる

会員様限定

AI-Prime-Members対面交流会 開催実績

<交流会内容 一例>

- AI-Prime-Membersサービス内容のご案内
- サービスをご利用された会員様へインタビュー
- 名刺交換会
- 意見交換会
- 懇親会 など

遠方の同業者の方と対面で、状況についてや、請負方法等話すことができたので参考になりました。

また普段では接点のない方々（鉄工所等）とも話すことができたので良かったです。

／ 交流会の様子 参加者様の感想 ／

多くの方々と名刺交換できて良かったです。
なかにはかなり大きな施工図会社の方もあり、
とても刺激的でした。



AI Prime Members



DBM 株式会社 ドッドウェル ビー・エム・エス

〒103-0015

東京都中央区日本橋箱崎町19番21号 MSH日本橋箱崎ビル9F

TEL. 03-3249-6249

FAX. 03-3249-6267

SF事業本部

2025.6



<https://www.dodwellbms.co.jp/product/sf/>



AI-Prime-Members 入会申込書

AI-Prime-Membersの規約に同意しAI-Prime-Membersの入会申し込みを致します

受付NO. _____

会社名
住所 〒 -
TEL : FAX :
代表者様名
会社創立記念日
E-Mail :
Chatwork用E-Mail :
Vimeo用E-Mail :

該当するグレードまたは業種を○で囲んでください	
Sグレード ・ Hグレード ・ 商社 ・ ゼネコン	月額30,000円(税別)
Mグレード	月額20,000円(税別)
Rグレード ・ Jグレード ・ Nグレード ・ 図面会社 ・ 現寸会社	月額10,000円(税別)
賛助会員	月額5,000円(税別)
備考	

FAXにてお申し込みの際は下記FAX番号へお願い致します

㈱ドッドウエルビー・エム・エス SF事業本部 FAX番号 03-3249-6267

申込日 _____ 年 _____ 月 _____ 日

会社名

印